



КОМПАС-3D V12

Для решения задач
проектирования
в строительстве

КОМПАС-3D V12

- Самая популярная в СНГ **лицензионная** система автоматизированного проектирования



Оптимальный инструмент для проектирования в строительстве

КОМПАС-3D V12

- Современная система автоматизированного проектирования
- САД-система для массового оснащения проектировщиков
- Графическая платформа для специализированных решений
- Легкая и быстрая в освоении
- Удобная для пользователя
- Соответствующая требованиям ГОСТ СПДС\ЕСКД
- Интегрированная с другими САПР

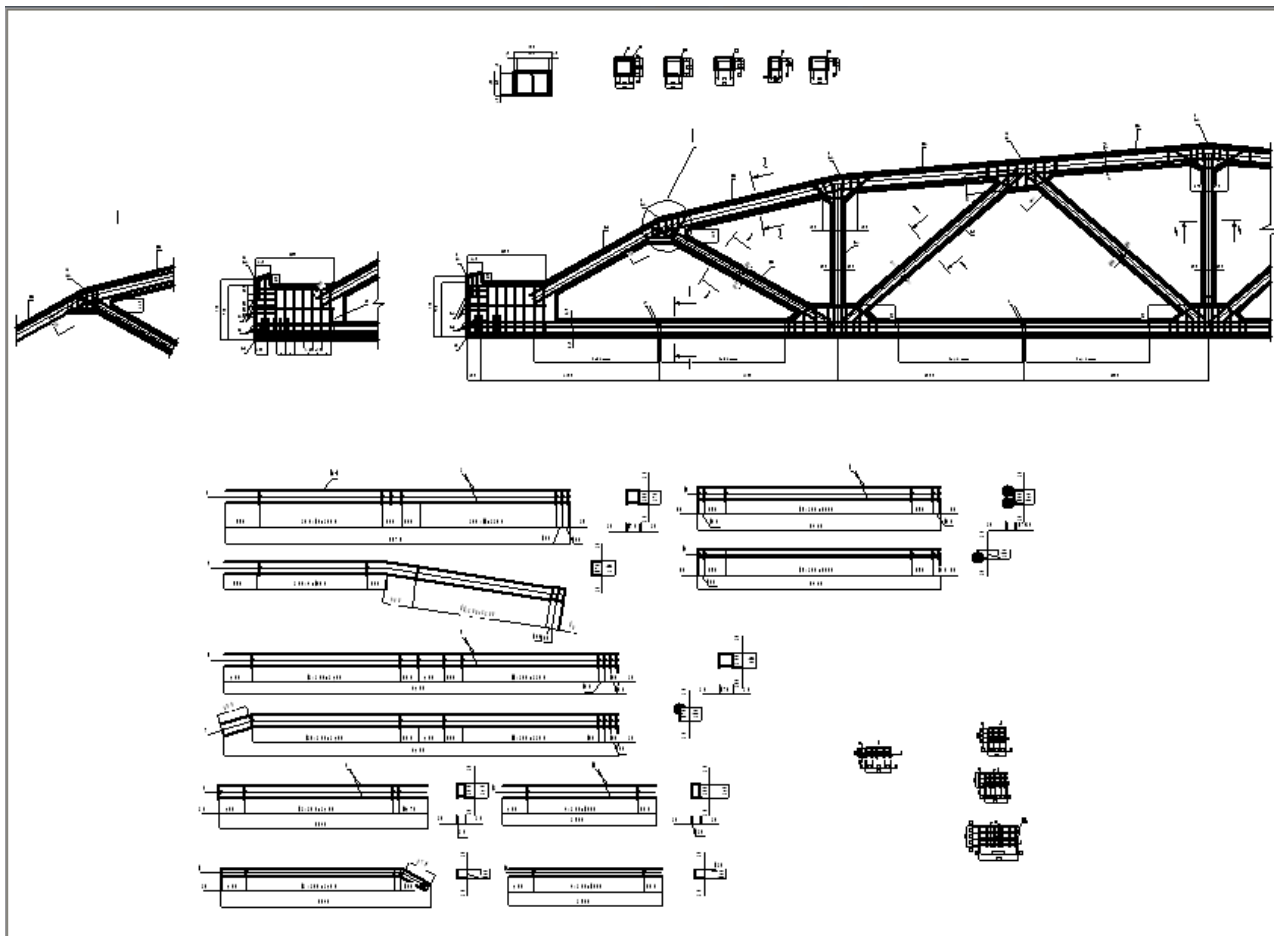
САПР КОМПАС состоит из нескольких элементов, имеющих ценность для проектировщика:

- КОМПАС-График - «Фрагмент»
- КОМПАС-График - «Чертеж»
- КОМПАС-3D - «Трехмерная модель»
- КОМПАС - «Инженерный текстовый документ»
- КОМПАС - «Специализированные приложения и каталоги»

- Проектировщик может начинать работу в любом из этих элементов;
 - Чертеж → Спецификация
 - Фрагмент → Чертеж → Спецификация
 - Модель → Чертеж → Спецификация
- Выбор зависит от типа решаемой задачи и уровня её сложности

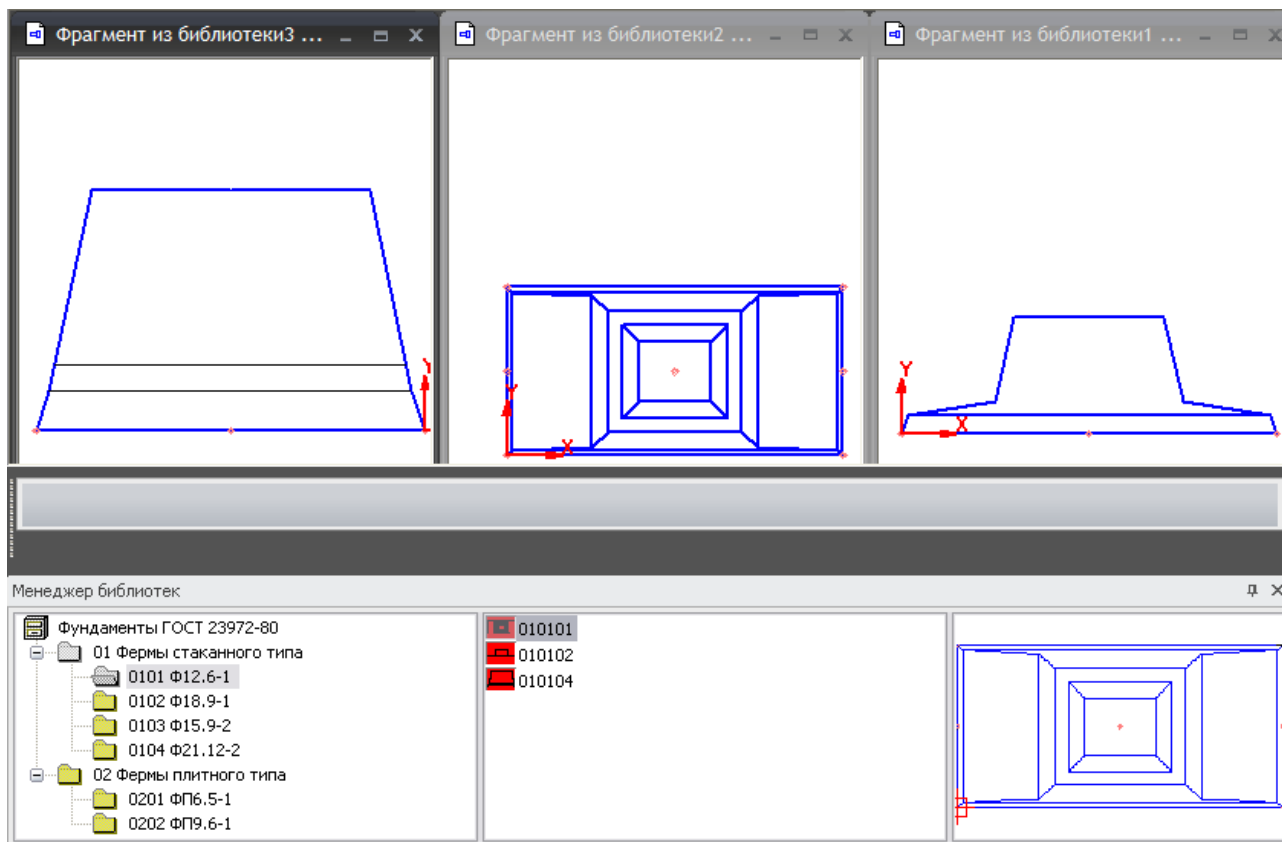
КОМПАС- График. Фрагмент

- Неограниченное двухмерное пространство
- Проработка эскизов, фрагментов, узлов
- Достаточный набор инструментов



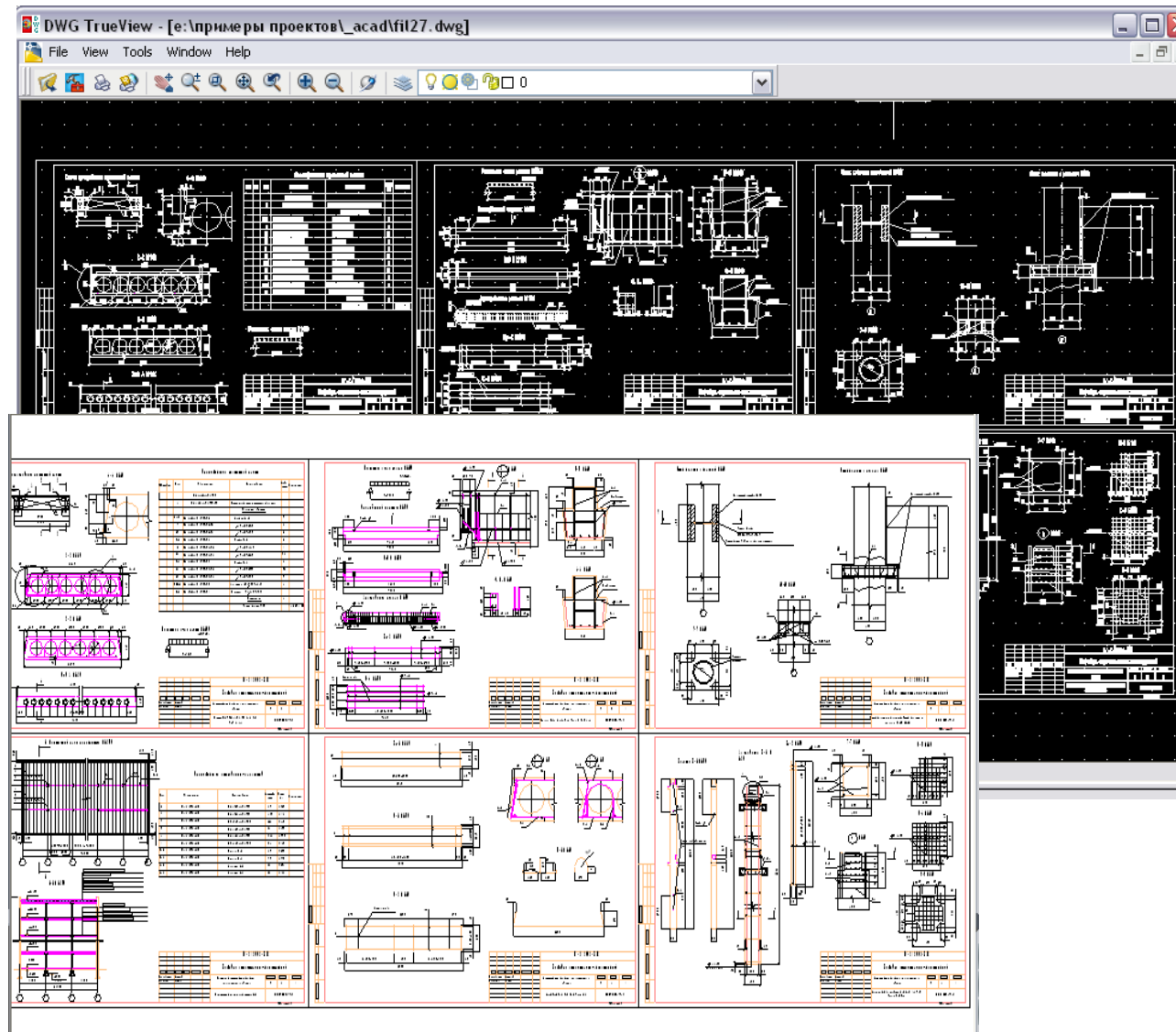
КОМПАС- График. Фрагмент

- Использование готовых фрагментов
- Управление параметрами фрагментов
- Графическое описание типовых элементов для библиотек и каталогов



КОМПАС- График. Фрагмент

- Обработка геометрии принимаемой из других графических систем



КОМПАС- График. Чертеж

- Основной документ проектировщика
- Максимум удобства и логики для создания рабочей документации

КОМПАС-3D V12 - [центр эт. .fw]

ЭКСПЛИКАЦИЯ ПОМЕЩЕНИЙ

№пом.	Название помещения	Площадь, кв. м
101	коридор	85,7
102	ст. приема	11,9
103	коридор	21,2
104	коридор	35,8
105	коридор	24,1
106	коридор	21,9
107	кабинет	4,3
108	коридор	17,4
109	коридор	1,1
110	коридор	6,1
111	коридор	7,3
112	коридор	28,4
113	кабинет	96,4
114	коридор	14,5
115	коридор	17,4
116	коридор	1,1
117	коридор	10,4
118	коридор	28,4
119	коридор	31,8
120	коридор	8,0
121	коридор	15,2
122	коридор	15,2
123	коридор	11,7
124	коридор	2,6
125	коридор	15,2
126	коридор	15,2
127	коридор	15,2
128	коридор	30,4
129	коридор	15,2
130	коридор	15,2
131	коридор	11,7
132	коридор	11,7
133	коридор	15,2
134	кабинет	61,9
135	коридор	21,1
136	ст. приема	28,7
137	коридор	20,7
138	коридор	11,7
139	коридор	9,1

ПЛАН 1 го ЭТАЖА ЦЕНТРАЛЬНАЯ ЧАСТЬ на отм. +3.400

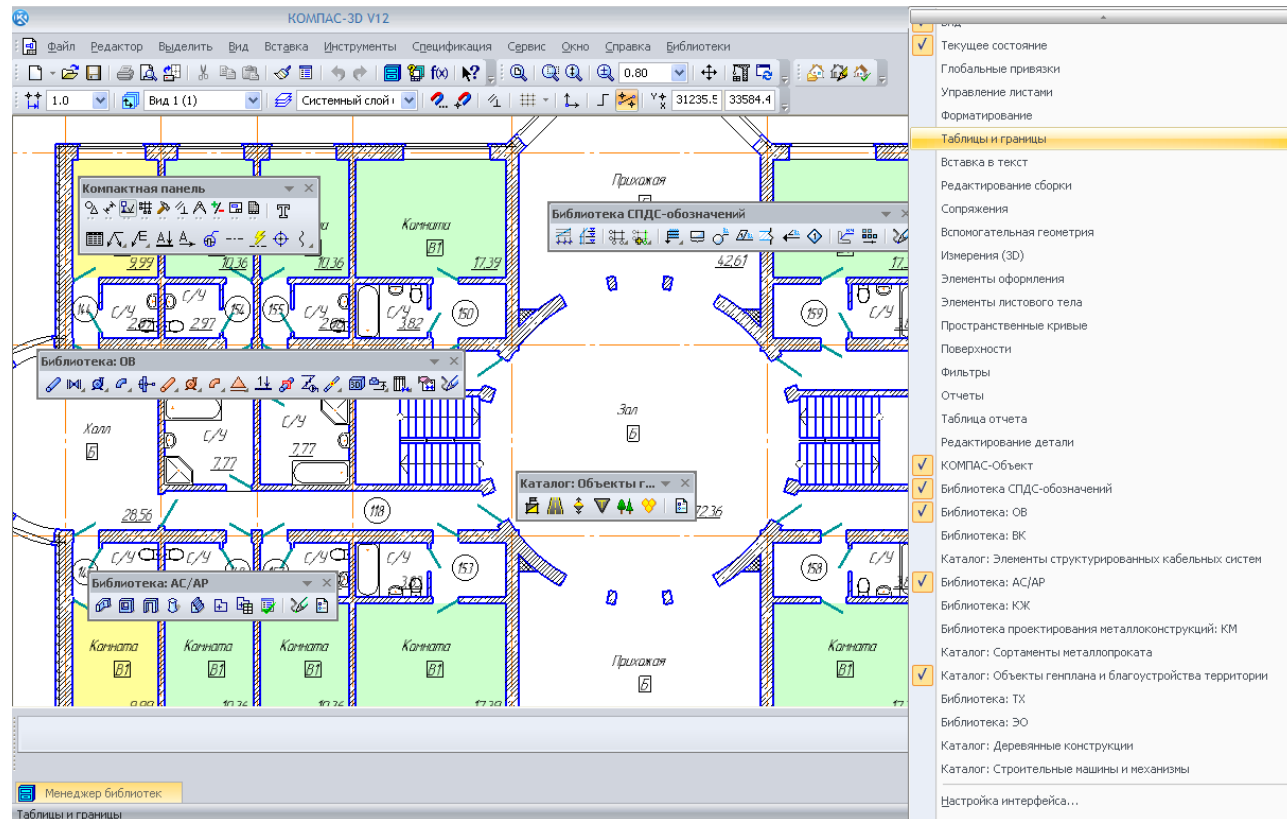
ЭКСПЛИКАЦИЯ ПОМЕЩЕНИЙ

№пом.	Название помещения	Площадь, кв. м
140	кабинет	23,6
141	кабинет	23,6
142	кабинет	23,6
143	кабинет	23,6
144	кабинет	23,6
145	кабинет	23,6
146	кабинет	23,6
147	кабинет	23,6
148	кабинет	23,6
149	кабинет	23,6
150	кабинет	23,6
151	кабинет	23,6
152	кабинет	23,6

Щелкните левой кнопкой мыши на объекте для его выделения (вместе с Ctrl или Shift - добавить к выделенным)

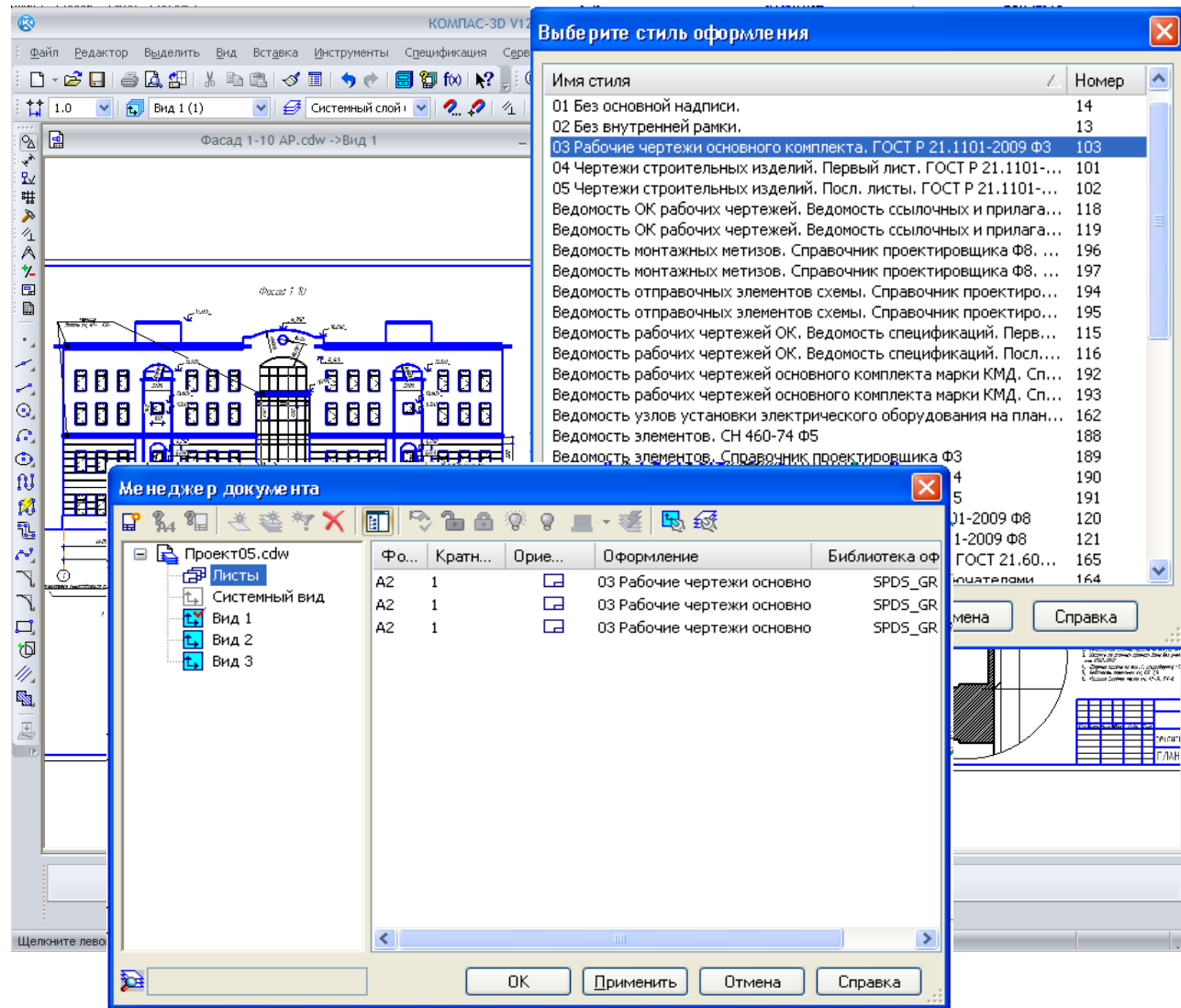
КОМПАС- График. Чертеж

- Инструменты создания базовых геометрических элементов
- Встроенные инструменты оформления документов по ГОСТ СПДС\ЕСКД



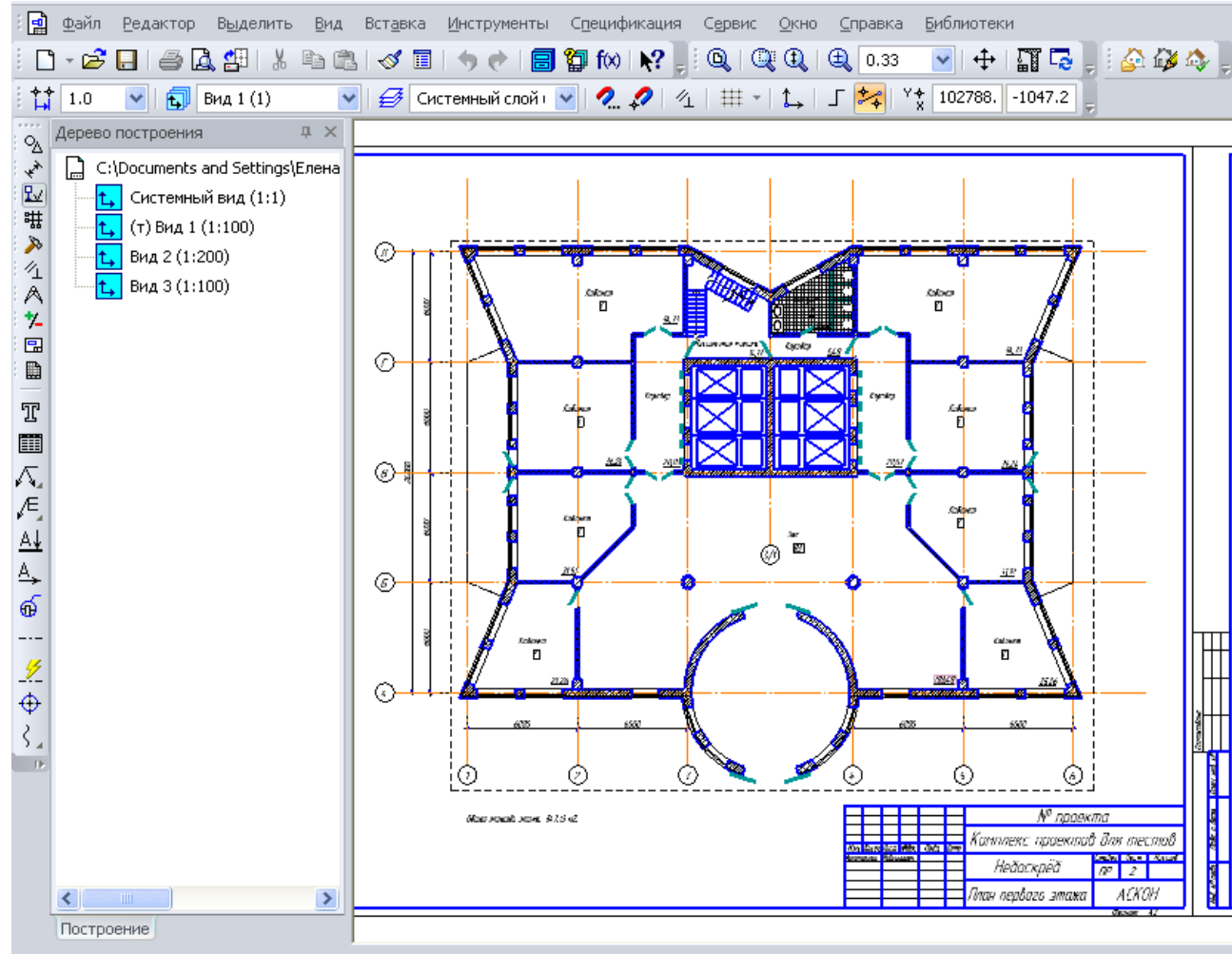
КОМПАС- График. Чертеж

- Работа на листах чертежей (форматках) по ГОСТ СПДС\ЕСКД
- Все необходимые стили оформления
- Управление параметрами через Менеджер документа



КОМПАС- График. Чертеж

- Виды в разных масштабах на одном чертеже
- Сколько мм на чертеже должна быть балка длиной 6 м в масштабе 1:40? КОМПАС знает!
- Управление видами в Дереве построений



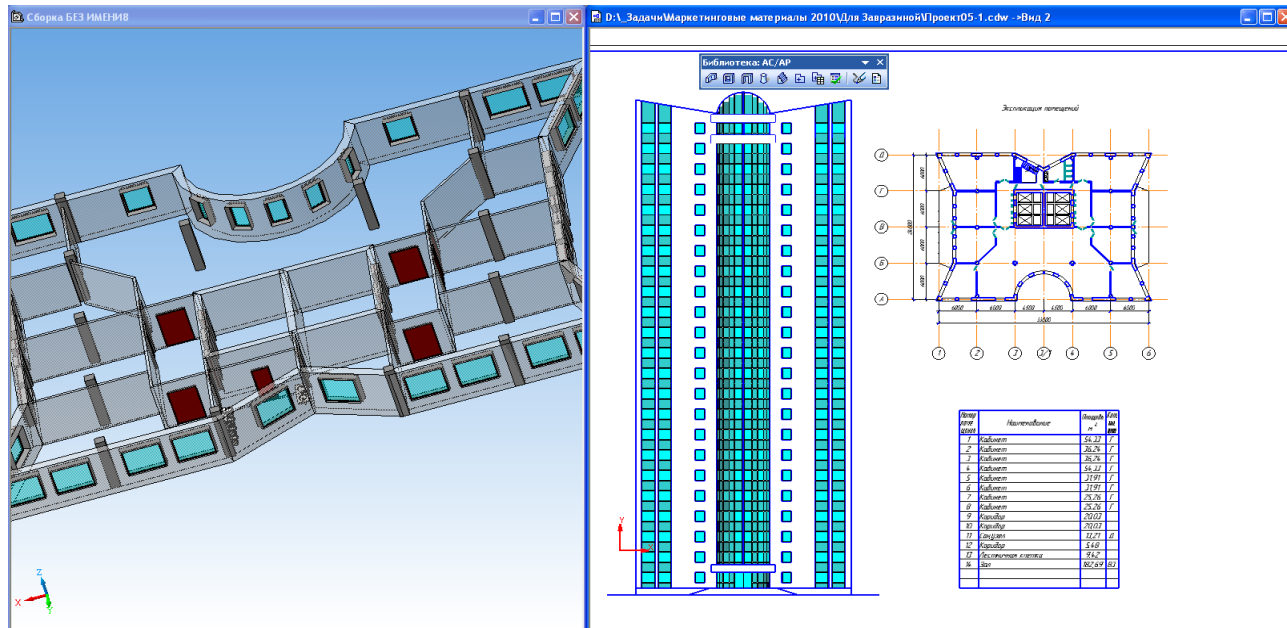
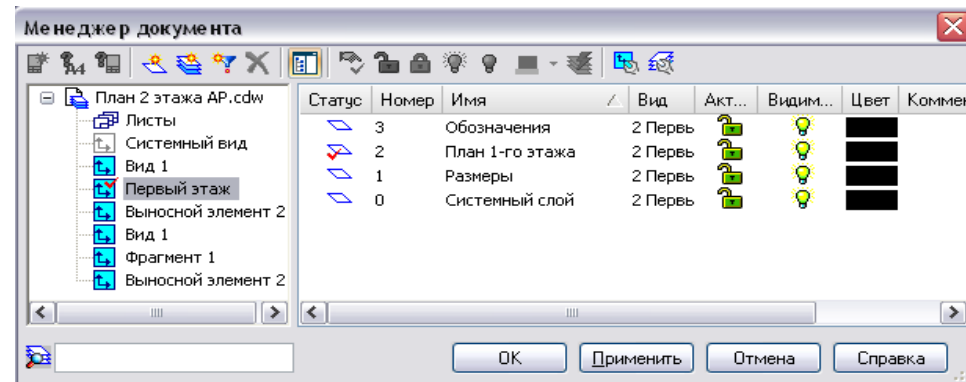
КОМПАС- График. Чертеж

Вид содержит:

- до 2 147 483 647 слоев

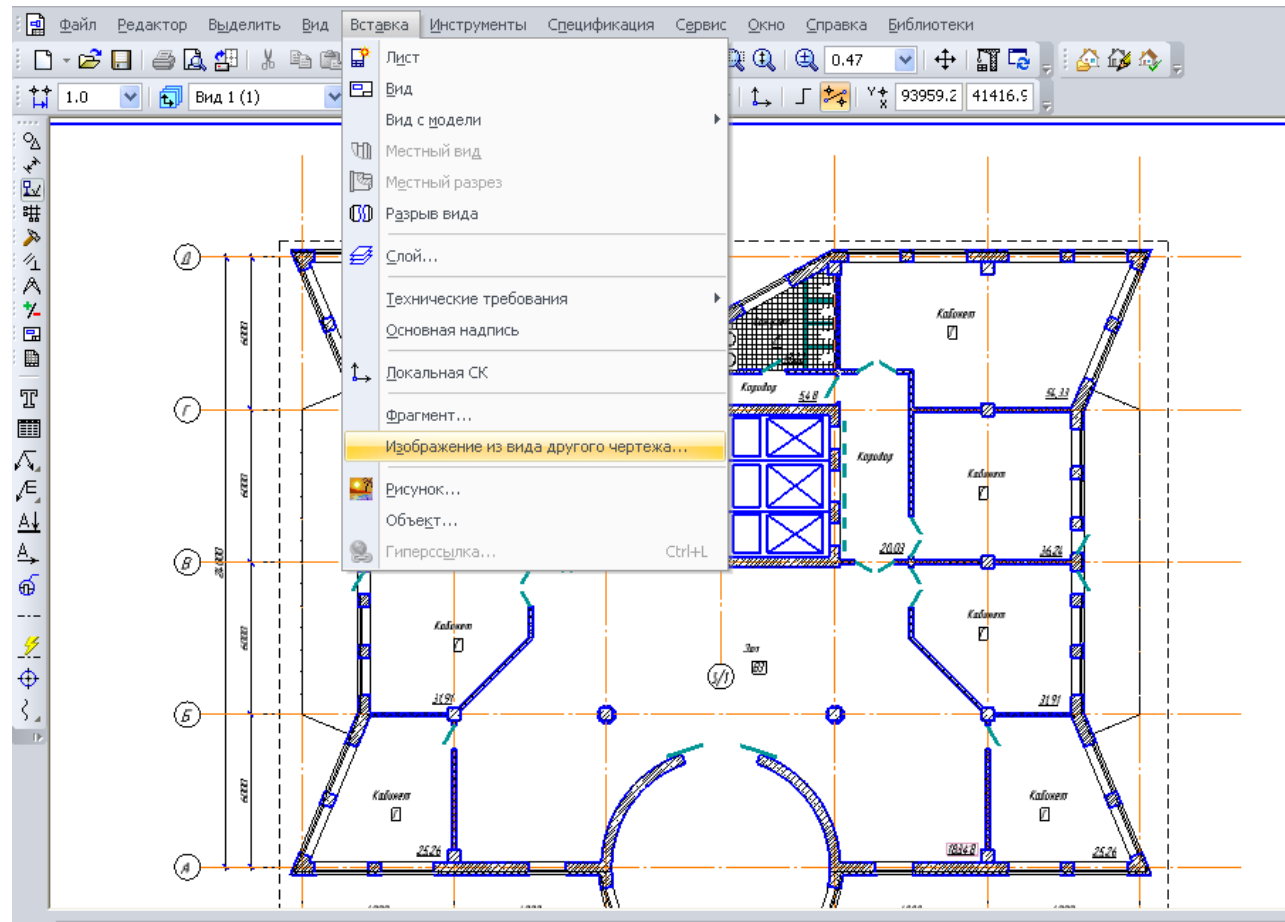
Заполнен:

- Графическими элементами
- Фрагментами
- Получен автоматически с Трехмерной модели



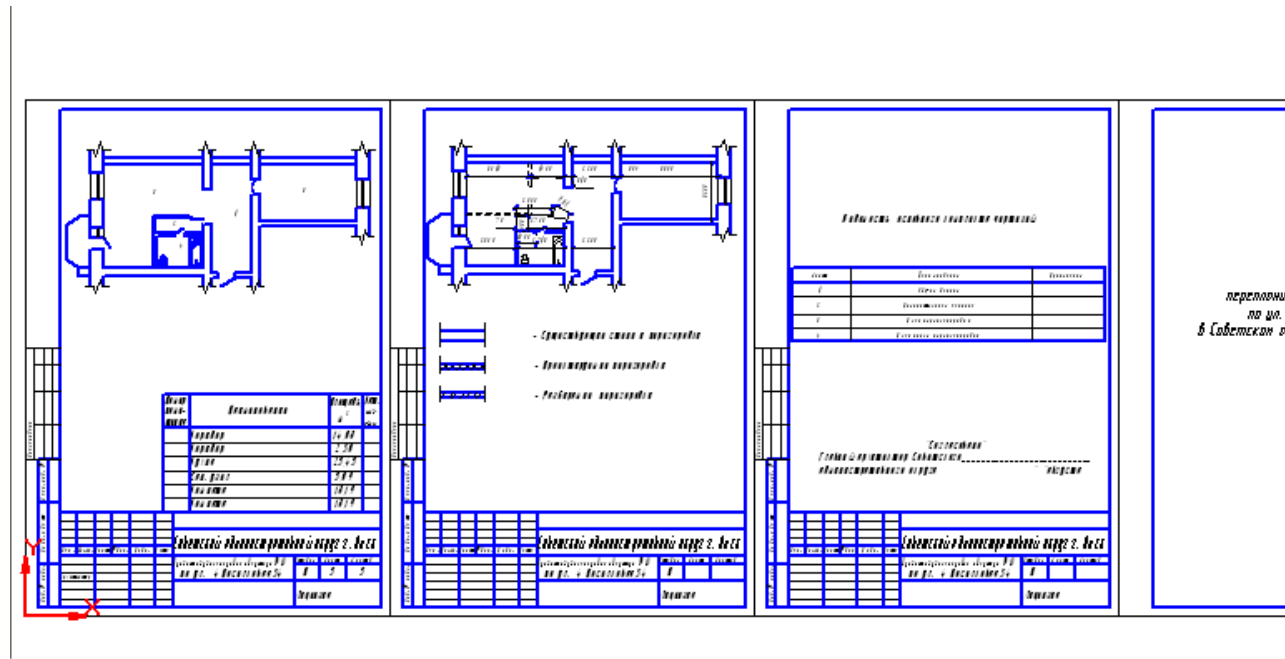
КОМПАС- График. Чертеж

- Возможность для коллективной работы над чертежами - Команда Изображение из вида другого чертежа
- Проектировщик видит что делает коллега



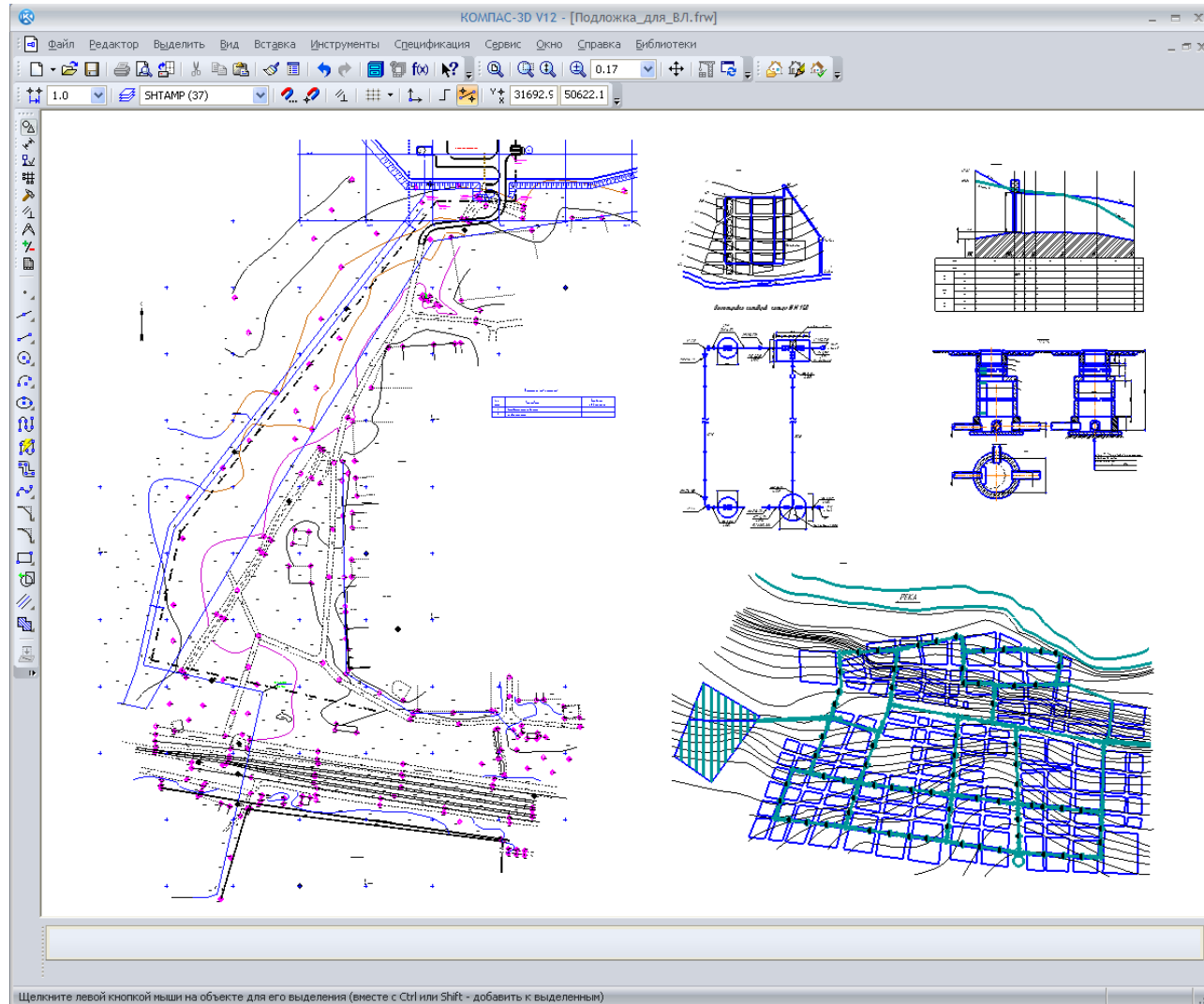
КОМПАС- График. Чертеж

- Работа с многолистовым документом
- Автоматическое заполнение штампа на последующих листах



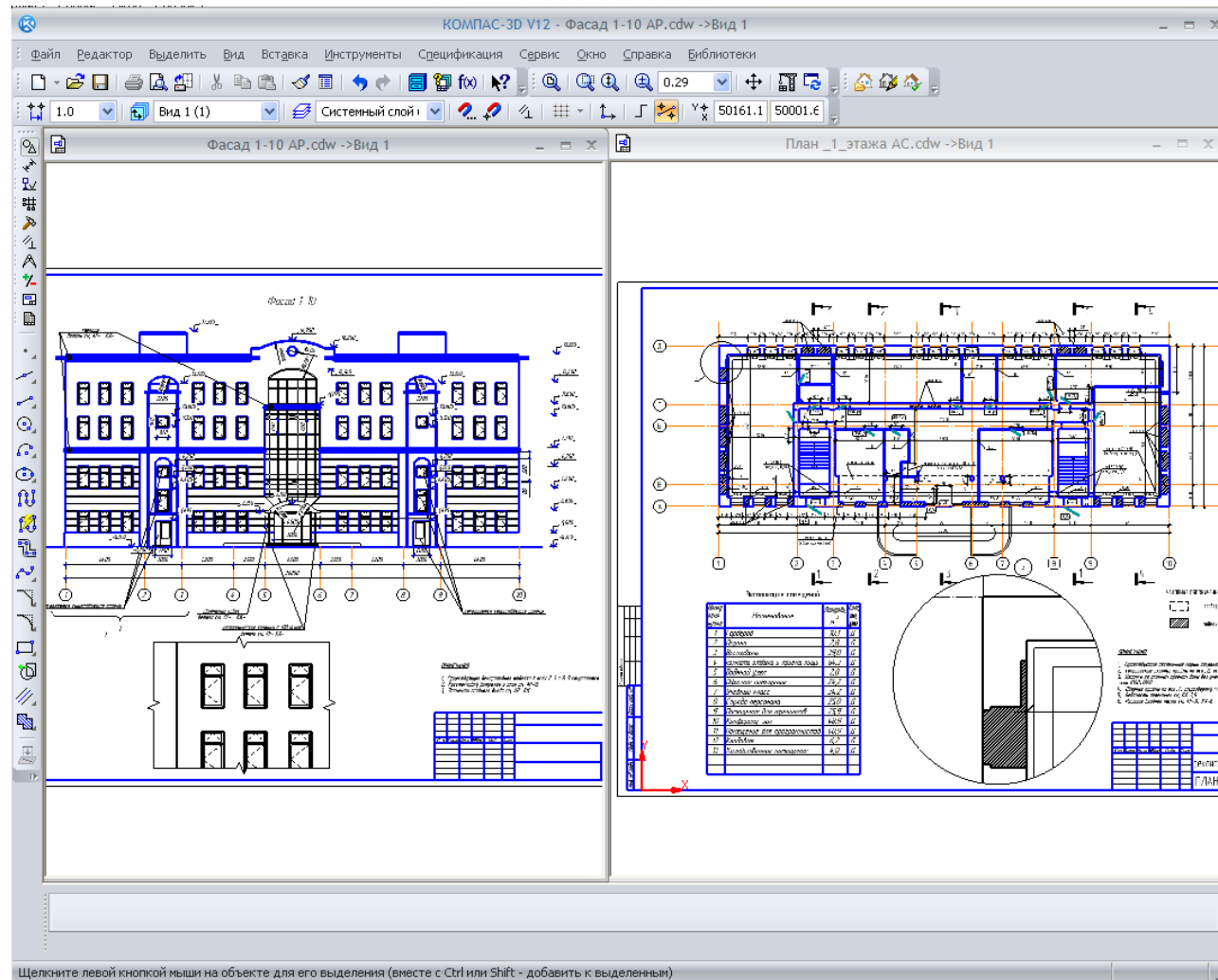
КОМПАС- График. Чертеж

- Практика использования тысячами пользователей показала: КОМПАС лучший в создании рабочей документации — от узлов конструкций до генеральных планов



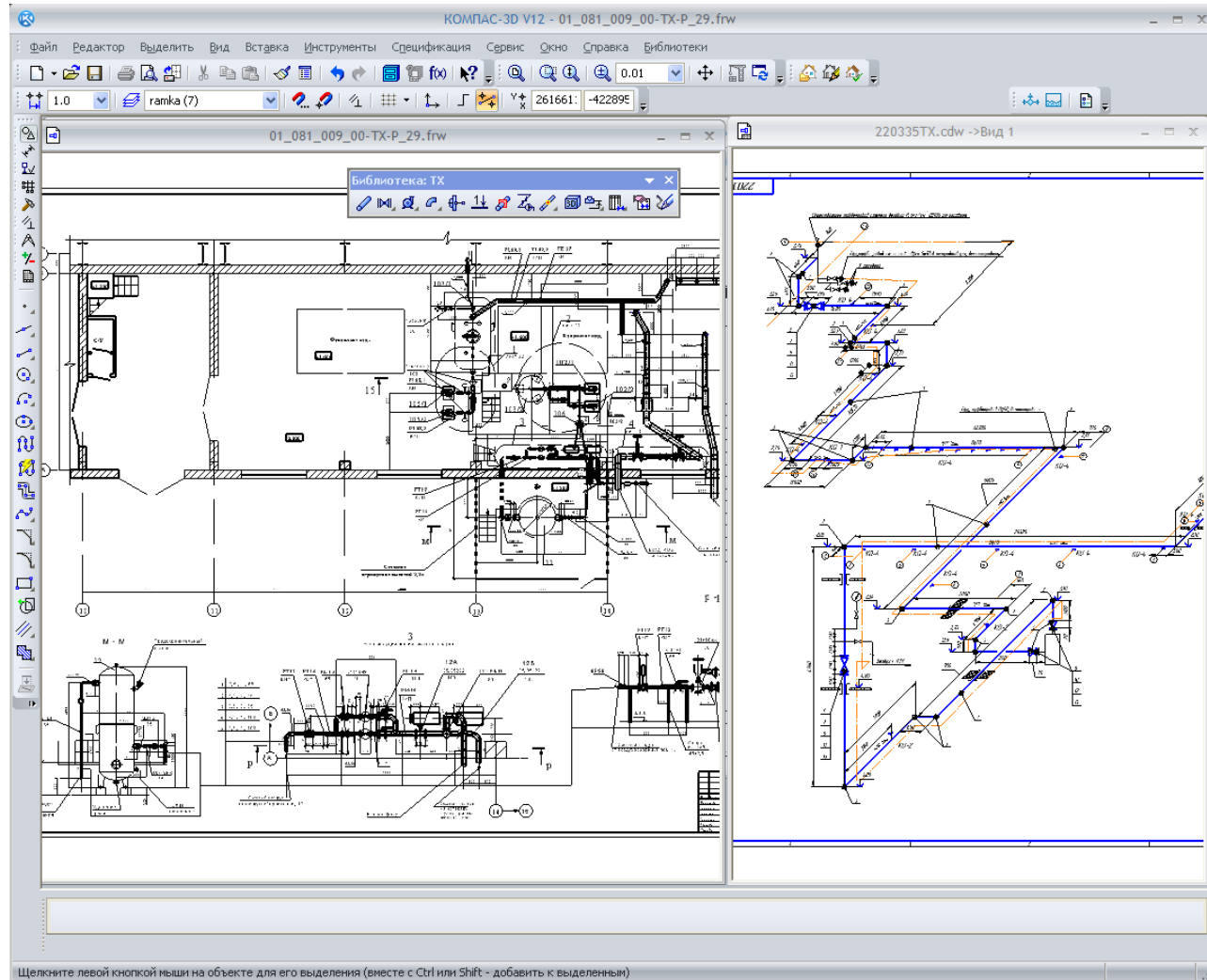
КОМПАС- График. Чертеж

- Практика использования тысячами пользователей показала: КОМПАС лучший в создании рабочей документации — от узлов конструкций до генеральных планов



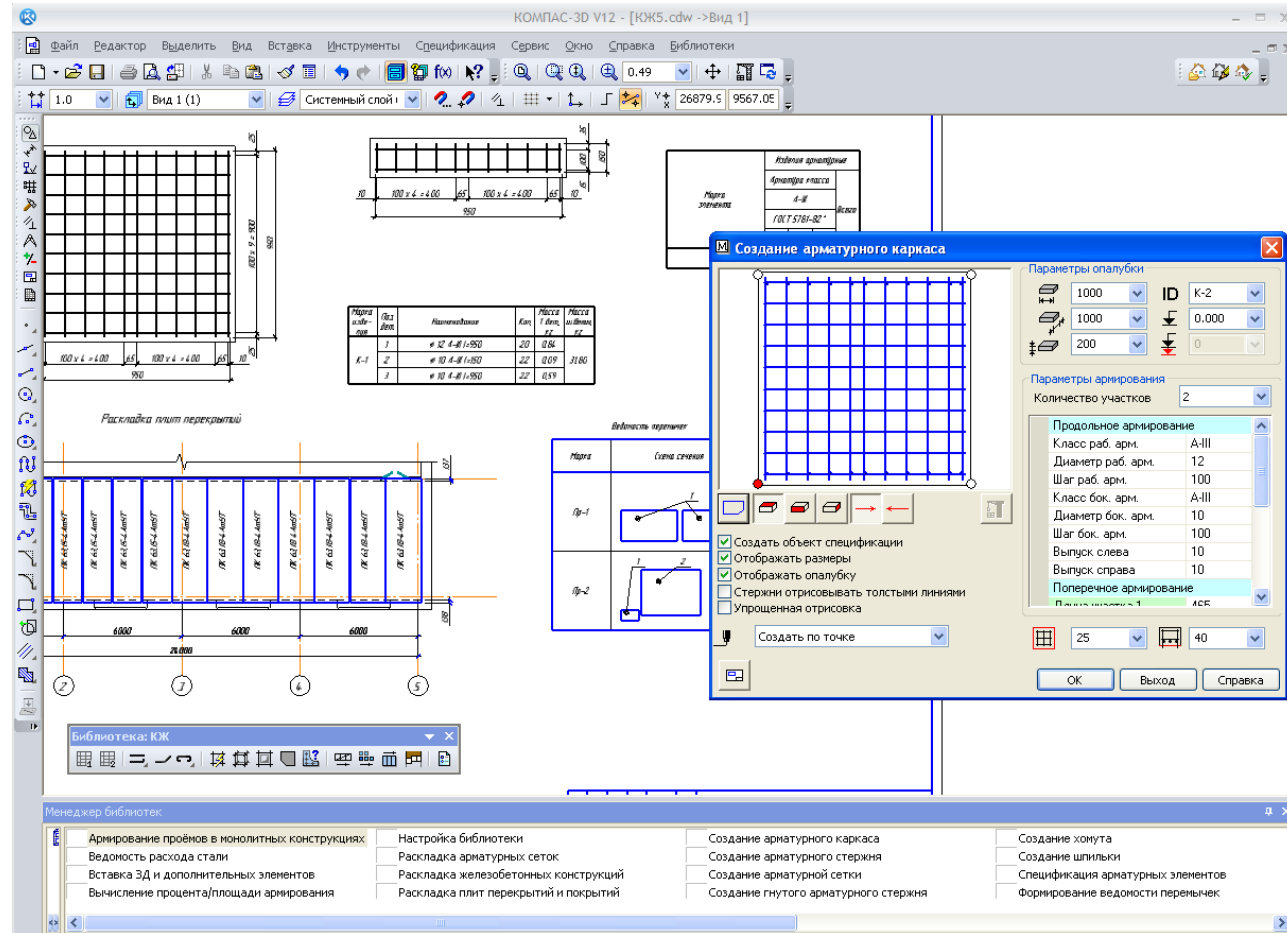
КОМПАС- График. Чертеж

- Практика использования тысячами пользователей показала: КОМПАС лучший в создании рабочей документации — от узлов конструкций до генеральных планов



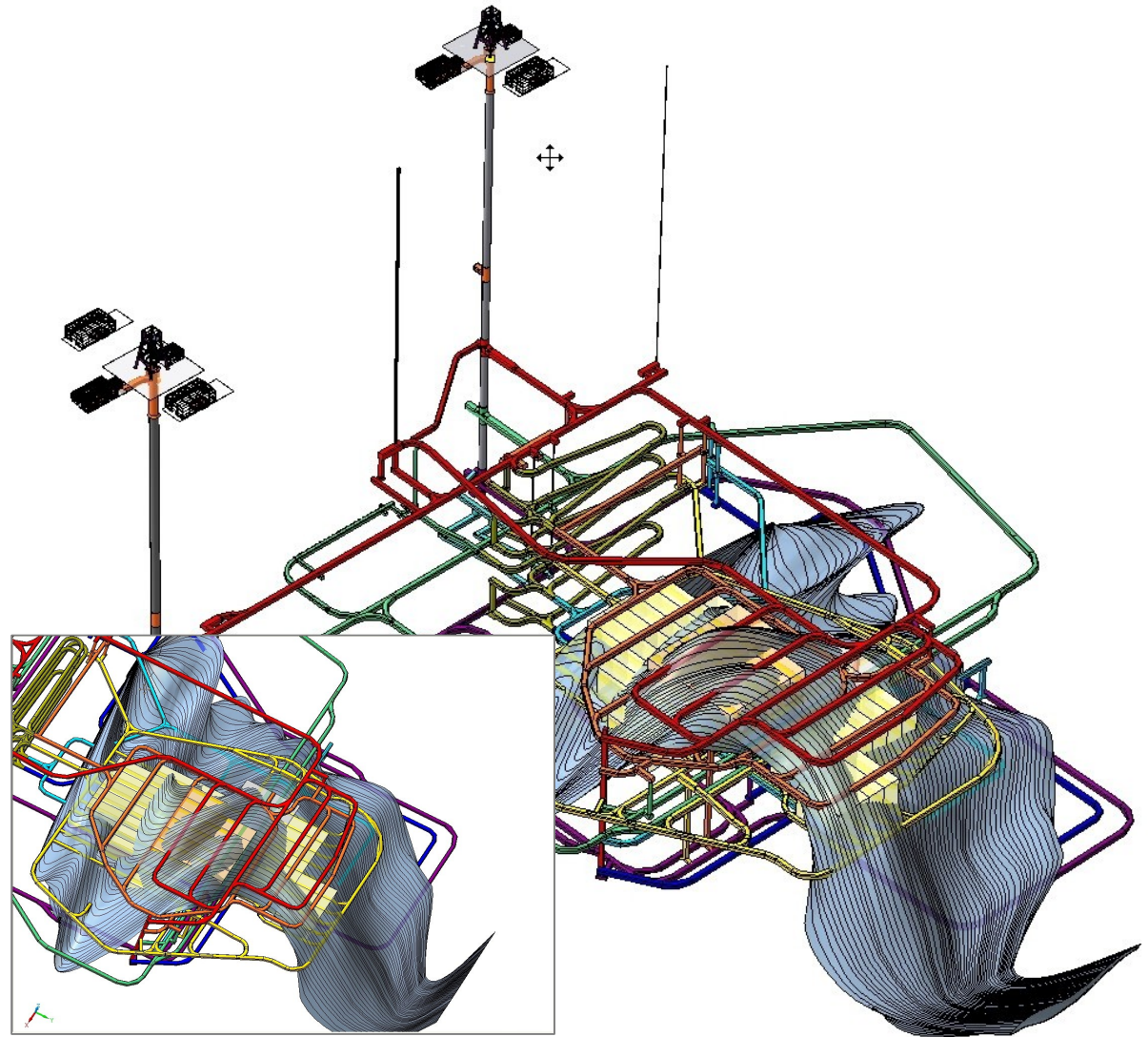
КОМПАС- График. Чертеж

- Практика использования тысячами пользователей показала: КОМПАС лучший в создании рабочей документации — от узлов конструкций до генеральных планов



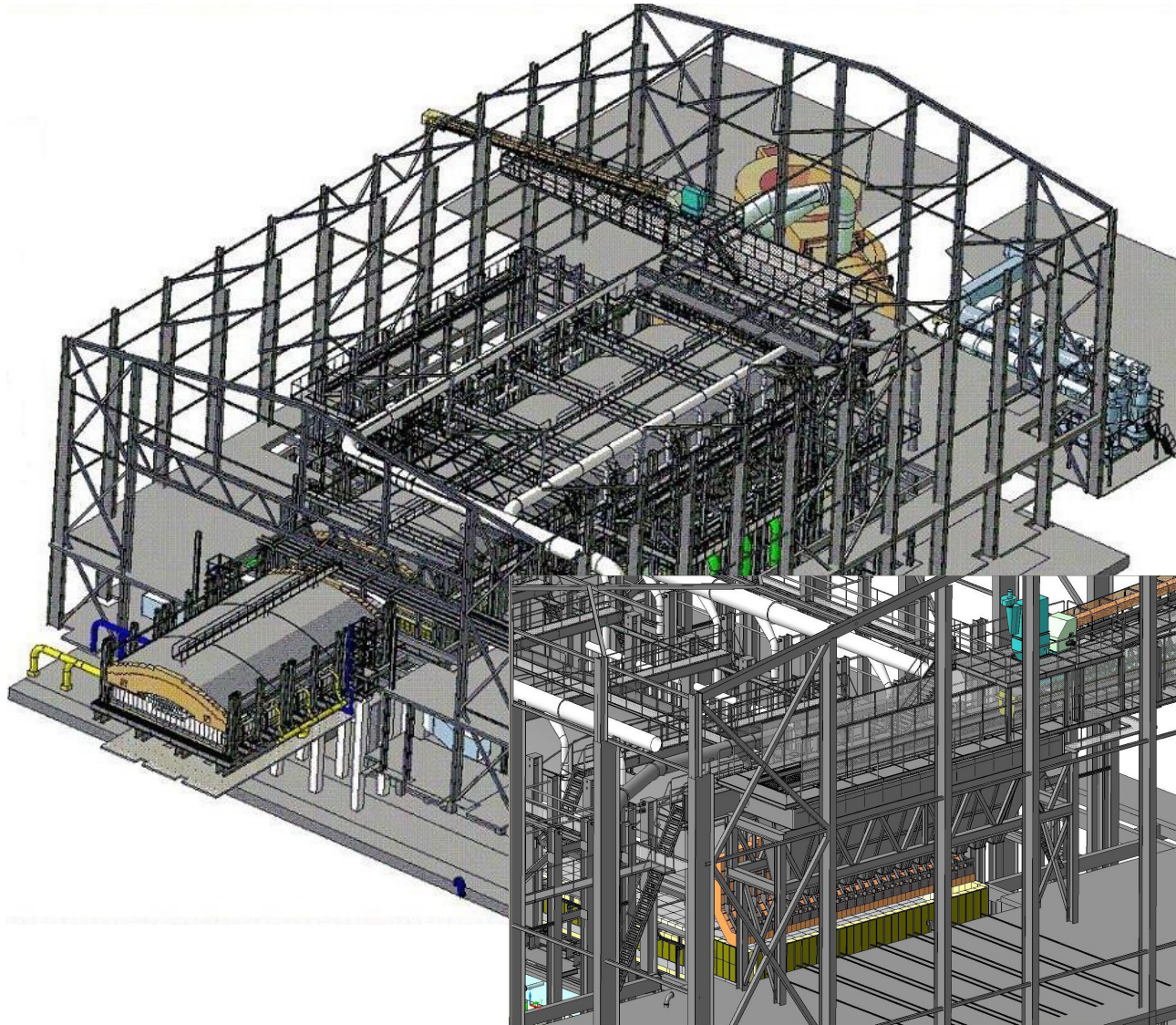
КОМПАС-3D. Трехмерная модель

- Свободное проектирование в пространстве
- Работа с объектами различной сложности



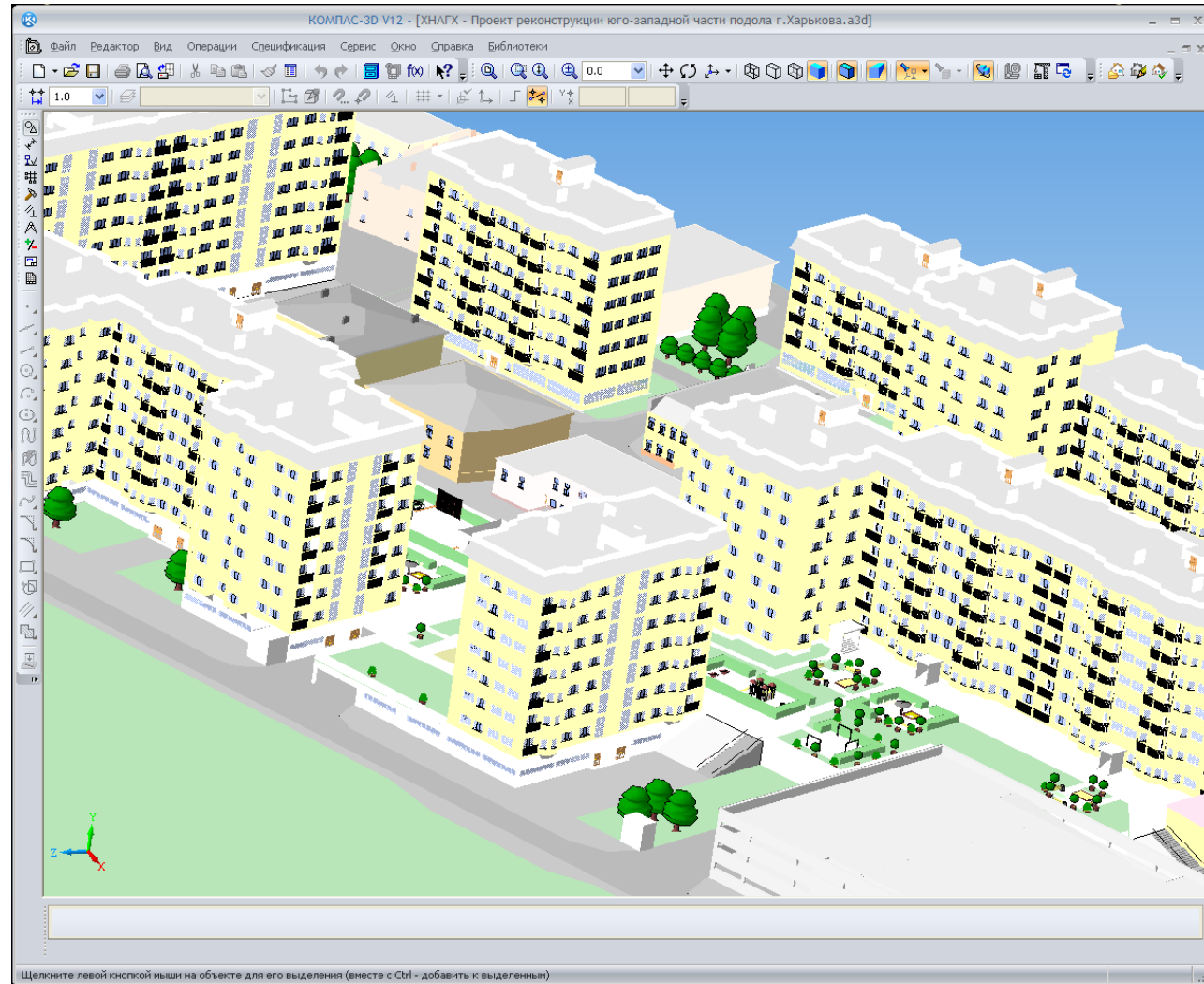
КОМПАС-3D. Трехмерная модель

- Промышленные объекты в различных отраслях
- Проработка сложных технологических решений



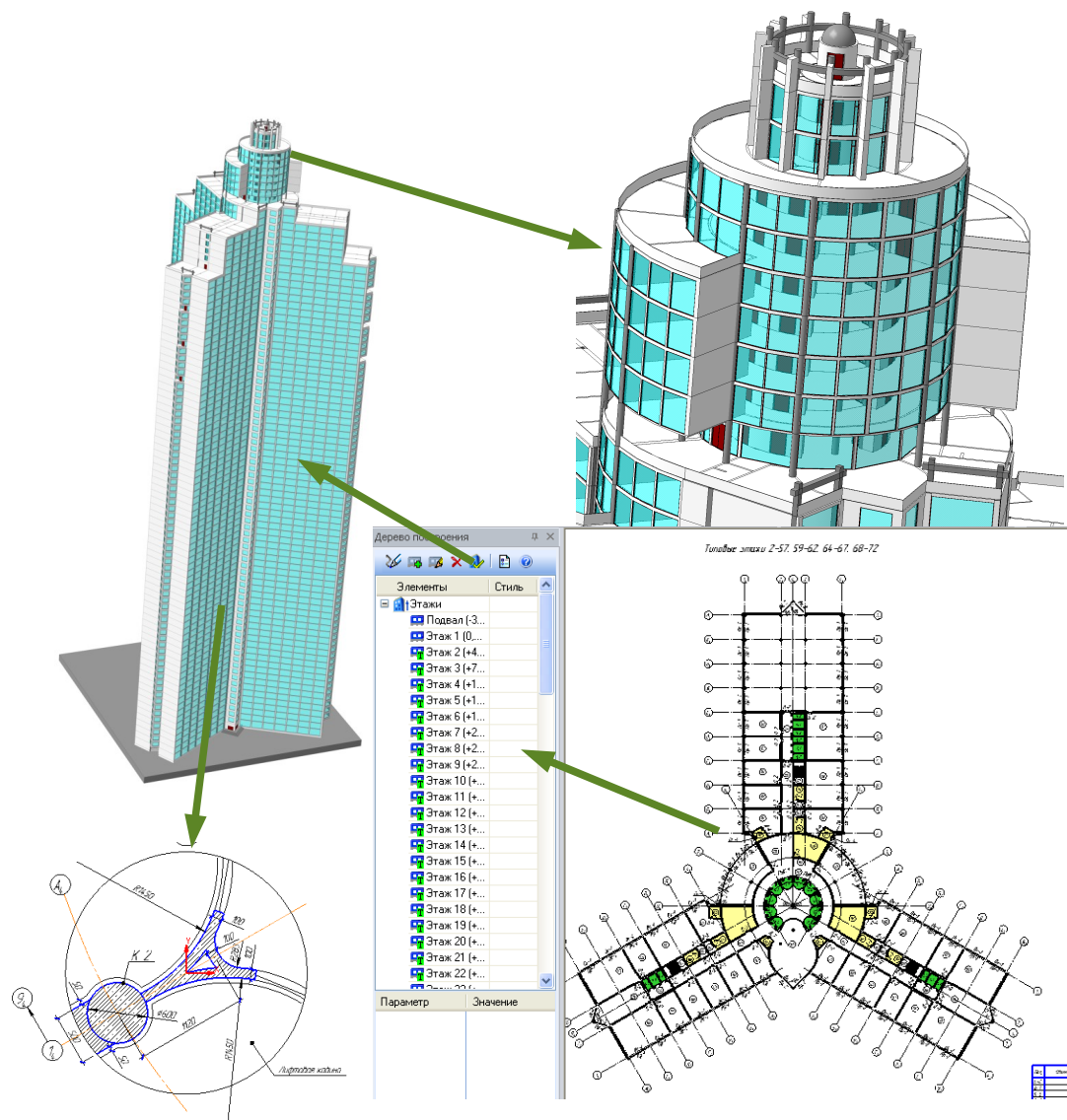
КОМПАС-3D. Трехмерная модель

- Гражданские объекты общественного назначения



КОМПАС-3D. Трехмерная модель

- Использование технологии MinD
- Формирование информационной и трехмерной модели здания
- Автоматическое формирование ассоциативных видов, разрезов, узлов



КОМПАС-3D. Спецификация

- Неотъемлемый элемент при создании рабочей документации
- Расположение на листе чертежа и в виде отдельного документа
- Инструмент для навигации по насыщенному чертежу

Этаж 74-77

Этаж 78

Спецификация оконных и верхних заливочелей

Лист	Обозначение	Наименование	Кол	Масса ед, кг	Примечание
<i>Оконные блоки</i>					
Ок-1	ГОСТ 12506-81	ОТ06-12	3		
Ок-1	ГОСТ 12506-81	ОТ06-9	192		
Ок-2	ГОСТ 12506-81	ОТ06-12	24		
Ок-3	ГОСТ 12506-81	ОТ06-12	185		
Ок-4	ГОСТ 16289-86	ОРС-18-9Г	20		
Ок-5	ГОСТ 16289-86	ОРС-18-9Г	22		
Ок-6	ГОСТ 16289-86	ОРС-18-9Г	110		
Ок-8	ГОСТ 16289-86	ОРС-6-5	6		
Ок-9	ГОСТ 12506-81	ОТ06-12	3		
Ок-10	ГОСТ 12506-81	ОТ06-12	10		
Ок-11	ГОСТ 12506-81	ОТ06-12	28		
<i>Верхние блоки</i>					
	ГОСТ 6629-88	ЛП24-15	3		
Л-1	ГОСТ 6629-88	ЛП21-8	110		
Л-2	ГОСТ 6629-88	ЛП21-9	79		
Л-2	ГОСТ 6629-88	ЛП24-15	44		
Л-3	ГОСТ 6629-88	ЛП24-10	65		
Л-4	ГОСТ 6629-88	ЛП21-8	2		
Л-4	ГОСТ 6629-88	ЛП21-9	5		
Л-5	ГОСТ 6629-88	ЛП21-8	3		
Л-5	ГОСТ 6629-88	ЛП21-9	17		
Л-5	ГОСТ 6629-88	ЛП24-15	3		

назначение	Наименование	Кол	Масса ед, кг	Примечание
	Балочная конструкция	2		
	Балка 500x500x6500	8		
	Колонна ж/Б 500x500	98	1	
	Колонна ж/Б 500x500	438	0,9	
	Колонна Ж/Б 600	58	113	
	Колонна Ж/Б 600	314	1017	
	Колонна ж/Б 500x500	16	0,75	
	Колонна ж/Б 400x600	1	0,72	
	Лестничные марш 2500x1600x1300	22	910	
	Лестничные марш 2500x1900x1300	22	942,5	
	Кровельная конструкция	1		
	Входная группа	1		
	Ступени входной группы	5		

КОМПАС-3D. Спецификация

Три режима формирования спецификации:

- Ручной
- Полуавтоматический
- Автоматический (с использованием приложений и каталогов)

The screenshot displays a 3D CAD model of a complex piping system with various valves and fittings. A specification table is overlaid on the bottom of the model, and a dialog box titled 'Управление описаниями' (Management of descriptions) is open on the right side.

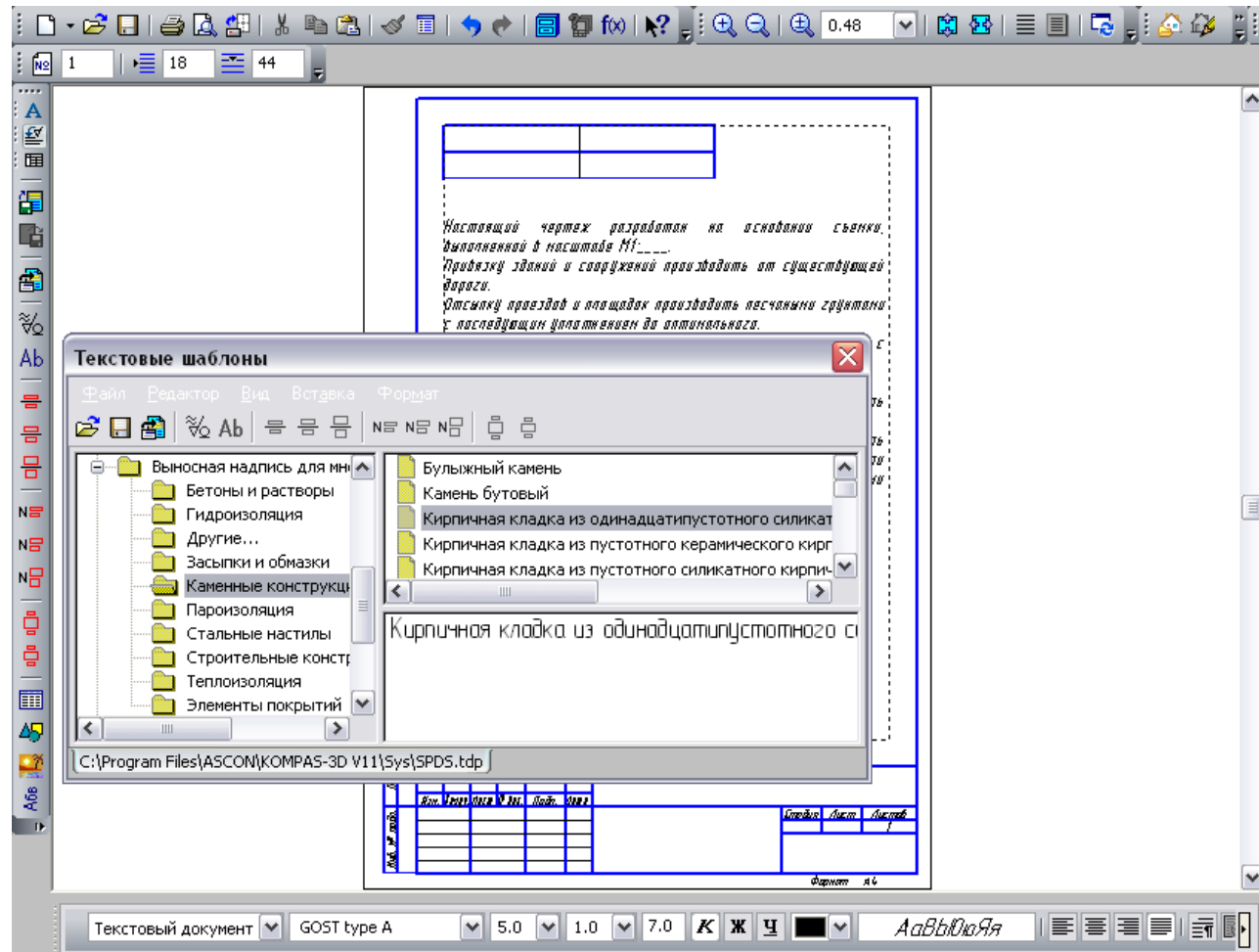
Поз	Обозначение	Наименование	Кол	Масса ед, кг	Примечание
		ТЭ - Трубопровод горячей воды (технологический) подающий			
	31491/др	Задвижка с ответными фланцами Ду100, Ру10	1	58	
	МА 39015-01	Кран шаровый Ду100, Ру16 12Х18Н12М3Т1	1	36	
	V565 Ду100, Ру16	Кран шаровый патунный	2	26	
	BV17F Ду65	Кран шаровый патунный	2	13,7	
	17с 7нх	Блок предохранительный (ПВА)-50-16 Ду50, Ру16 12Х18Н12М3Т1	1	26	
	21с 10нх	Регулятор давления Ду50, Ру16 25А	2	83	
	ГОСТ 17375-2001	Отвод 90-76.1х2.9-исп1 10Г2	2	0,79	
	ГОСТ 17375-2001	Отвод 90-88.9х3.2-исп1 10Г2	2	12	
	ГОСТ 17375-2001	Отвод 90-114.3х3.6-исп1 10Г2	2	24	
	ГОСТ 17375-2001	Отвод 90-89х3.0-исп2-10Г2	1	12	
	ГОСТ 17375-2001	Отвод 90-108х6.0-исп2-10Г2	1	3,6	
	ГОСТ 17376-2001*	Тройник 76 х 3,5 -10Г2	1	0,8	
	ГОСТ 17376-2001*	Тройник 108 х 4 -10Г2	1	2,2	

The dialog box 'Управление описаниями' shows the current document path and a list of descriptions with checkboxes for inclusion in the specification:

- 0 Спецификация оборудования (ГОСТ 21.1101-2009 Ф7) ✓
- 8 Спецификация оборудования, изделий и материалов, ТХ, ГОС ✓
- 7 Спецификация ТХ, ГОСТ 21.1101-2009 Ф7 ✓

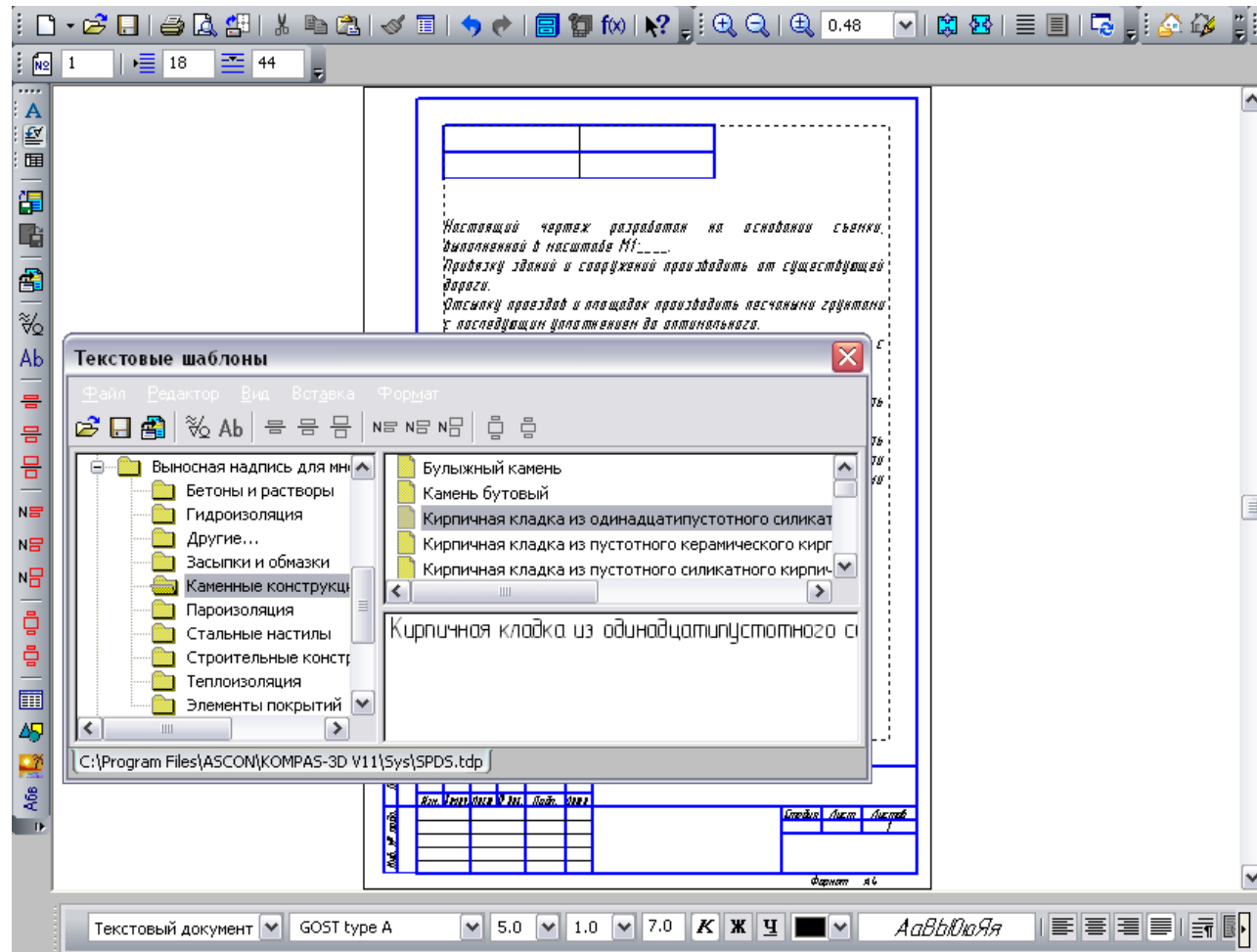
КОМПАС-3D. Текстовый документ

- Встроенный инженерный текстовый редактор!
- Работает как отдельный документ и как опции текста в листе чертежа
- Создание расчетно-пояснительных записок по ГОСТ



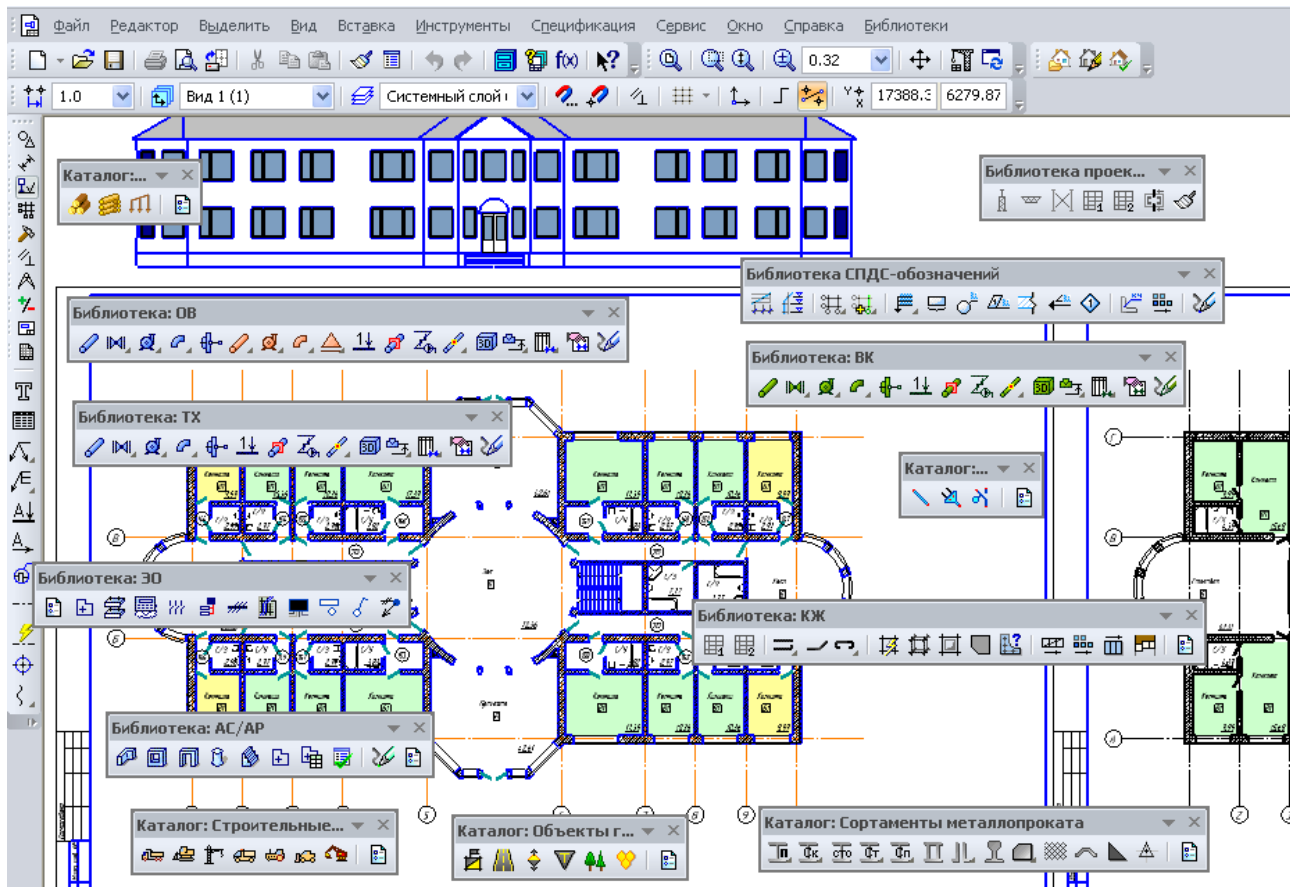
КОМПАС-3D. Текстовый документ

- Сквозная нумерация листов
- Вставка растровых объектов
- Вставка фрагментов чертежей



Специализированные приложения

- Средство повышения эффективности
- Высокая степень автоматизации проектирования



**Библиотека
СПДС обозначений**

**Библиотека проектирования
металлоконструкций: КМ**

**Библиотека проектирования
железобетонных
конструкций: КЖ**

**Библиотека проектирования
зданий и сооружений: АС/АР**

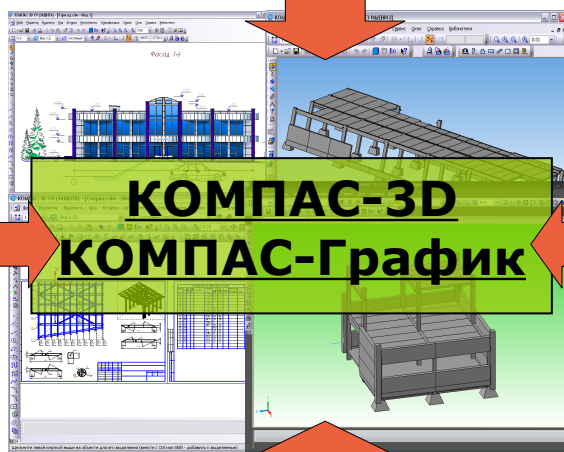
**Библиотека проектирования
инженерных систем: ТХ**

**Библиотека проектирования
инженерных систем: ОВ**

**Библиотека проектирования
систем электроосвещения: ЭО**

Библиотека планировки цехов

Спецификация



**Внешние
САПР**

**Каталог: Объекты
ПОС/ППР**

**Каталог: Узлы
металлоконструкций**

Каталог: Элементы ОПС

Каталог: Элементы СКС

**Каталог: Элементы систем
отопления и вентиляции**

**Каталог: Типовые
металлоконструкции**

**Каталог: Технологическое
оборудование
и коммуникации**

**Каталог: Железобетонные
конструкции**

**Каталог: Архитектурно-
строительные элементы**

**Каталог: Элементы
систем водоснабжения и
канализации**

**Каталог: Сортаменты
металлопроката**

**Каталог: Элементы
систем электроснабжения**

Специализированные приложения

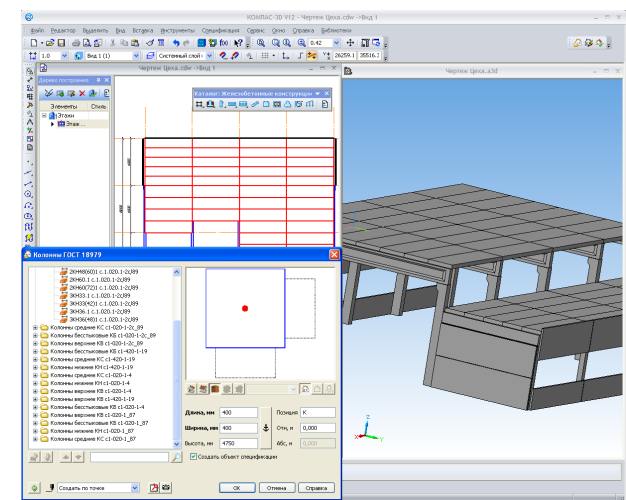
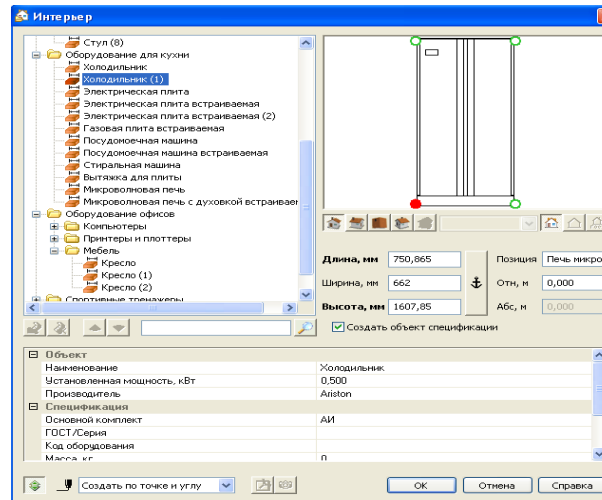
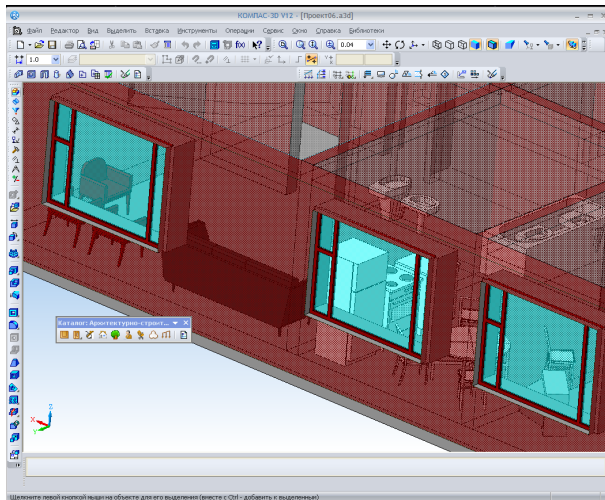
В зависимости от задач раздела проектирования сформированы следующие комплекты:

- Архитектурное проектирование (АС/АР)
- Строительное проектирование (КМ)
- Строительное проектирование (КЖ/КЖИ)
- Технология производства (ТХ)
- Инженерные системы (ОВ/ВК)
- Инженерные системы (ЭО/ЭМ)
- Инженерные сети (ГСН)
- Инженерные сети (ЭВ)

Организация строительства (ПОС/ППР)

Каталоги строительных элементов

- Рост количества и структурирование каталогов
- Рост количества типов элементов (общее количество более 120 000)
- Нацеленность на сотрудничество с заводами-производителями



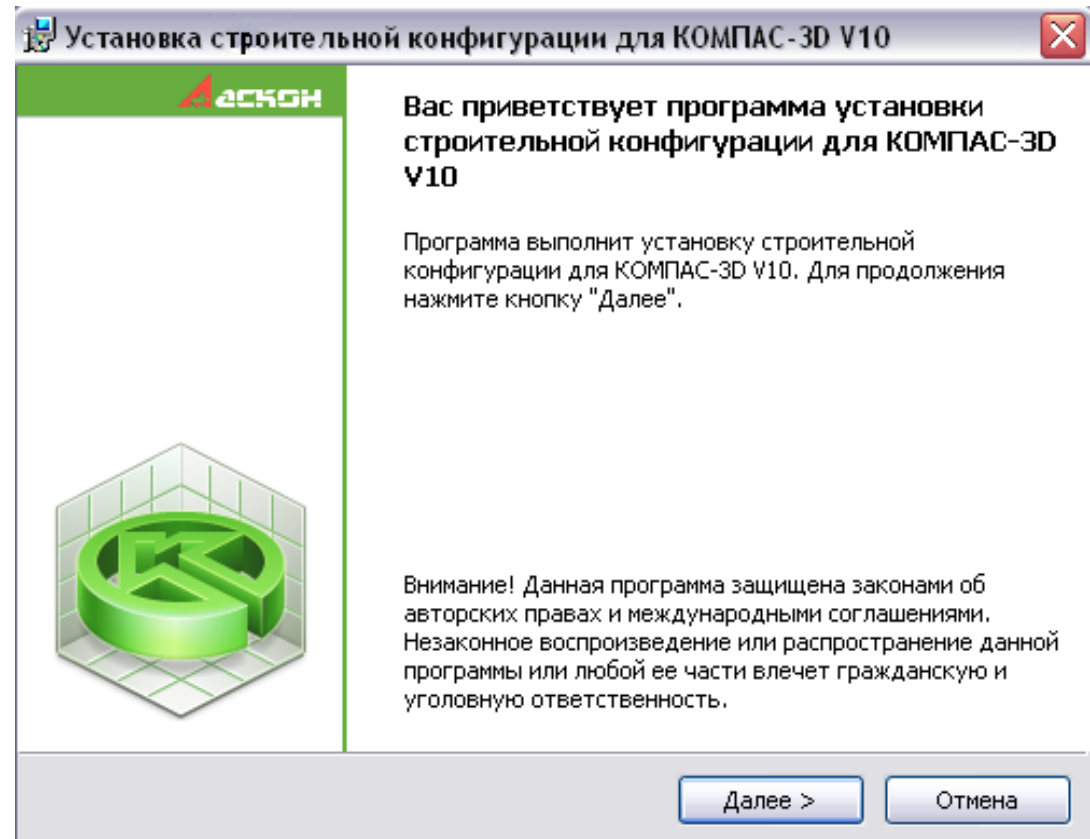
КОМПАС-3D. Обмен данными



- Встроены средства импорта/экспорта
- Обеспечен обмен данными с основными чертежно-графическими системами
- Поддерживаются форматы DXF, DWG, IGES, SAT, STEP, Parasolid
- Встроено сохранение чертежей и моделей в форматы растровой графики BMP, GIF, JPEG, TIFF, TGA, PNG
- Реализована публикация документов в не редактируемых форматах EMF, WMF, EDW

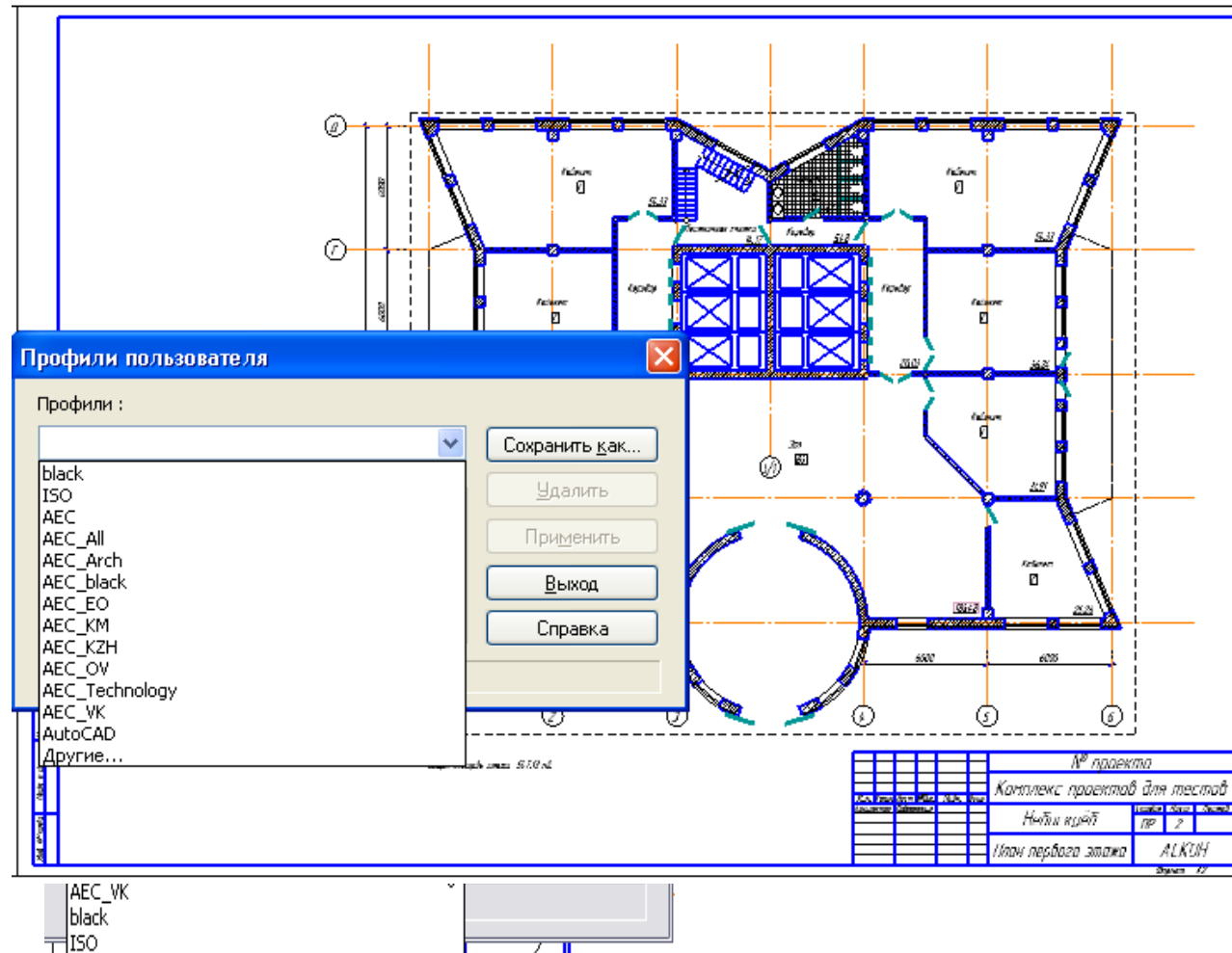
КОМПАС-3D V12

- Начиная с КОМПАС-3D V10 продукт выделен как универсальная графическая платформа
- На ее основе созданы отраслевые конфигурации



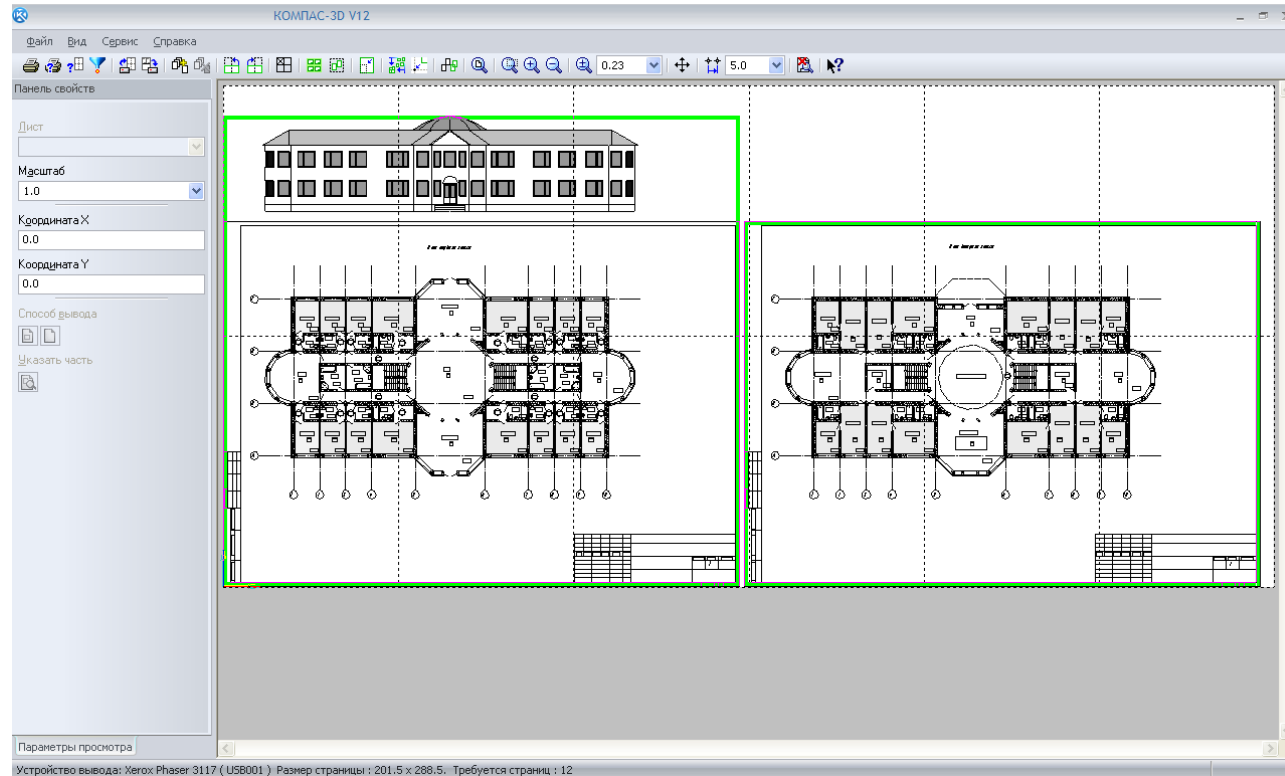
КОМПАС-3D V12

- Набор интерфейсных профилей для быстрого создания рабочих столов проектировщиков разных специальностей



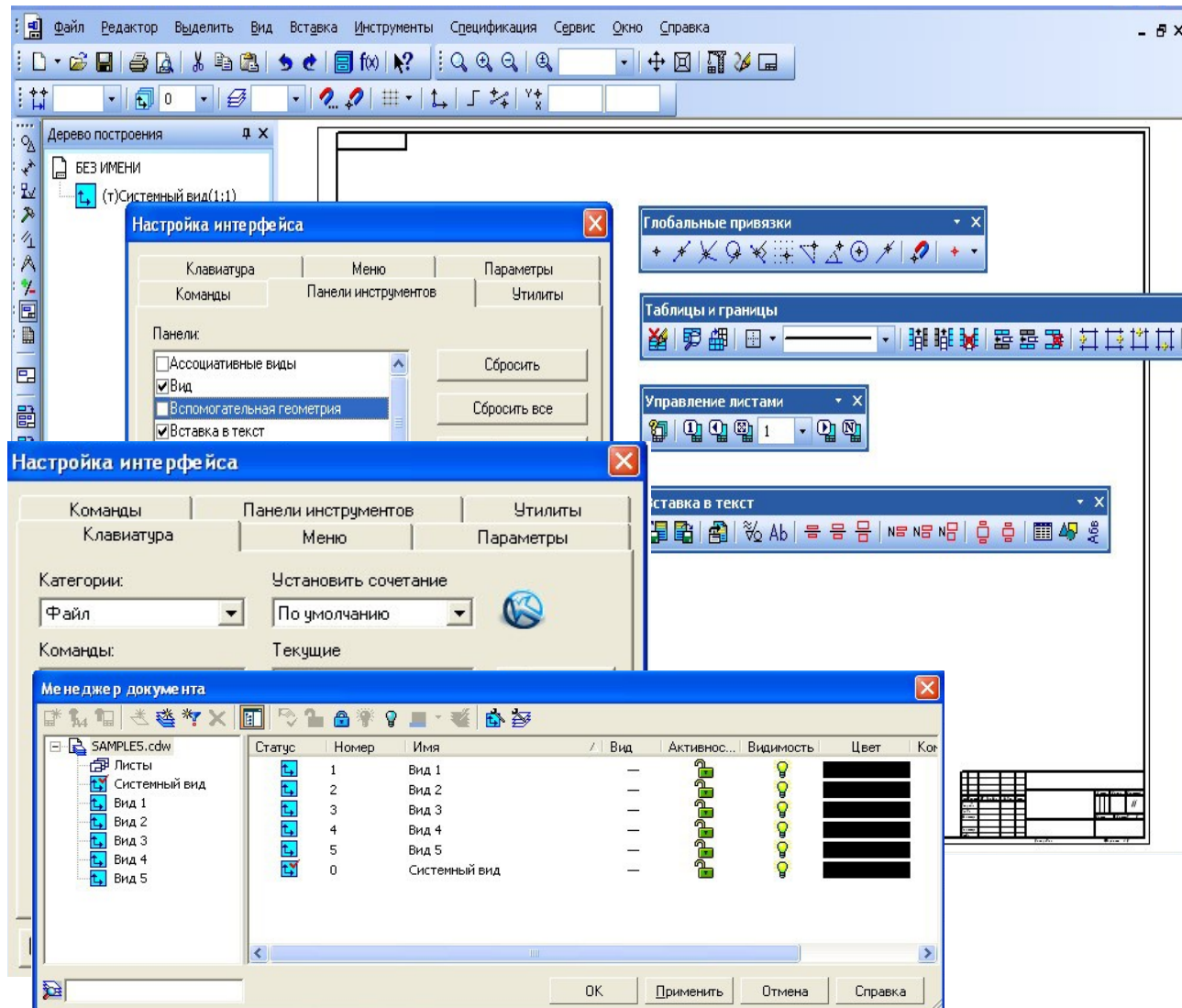
КОМПАС-3D V12

- Предварительный просмотр перед печатью – команда Файл - Задание на печать



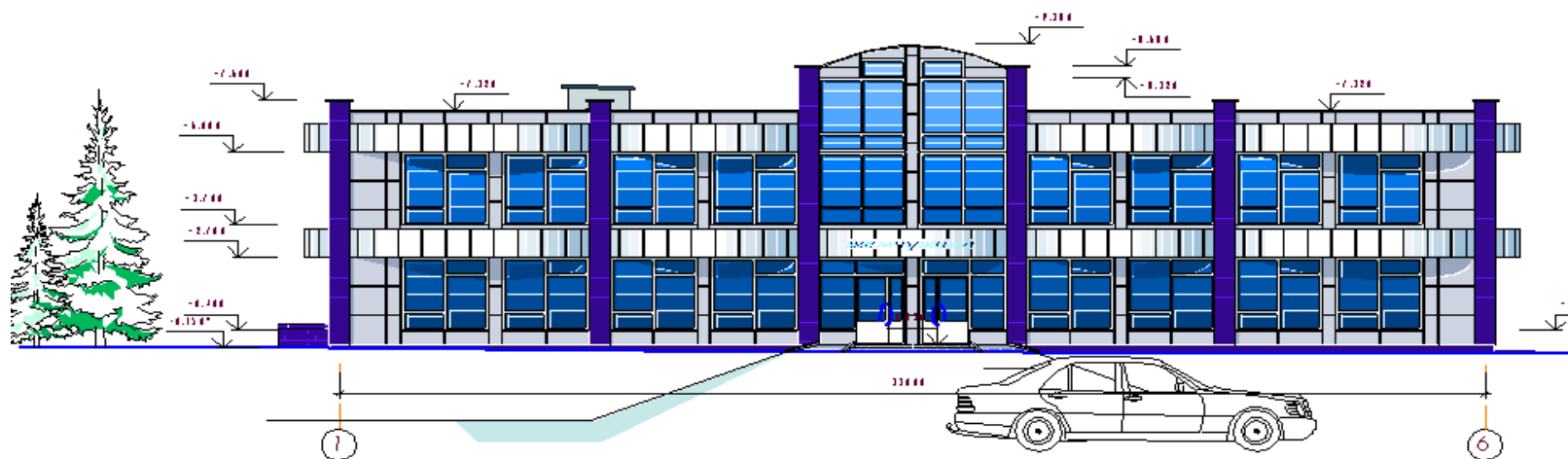
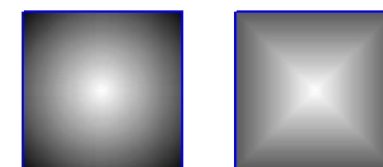
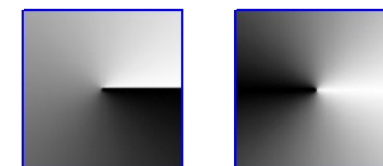
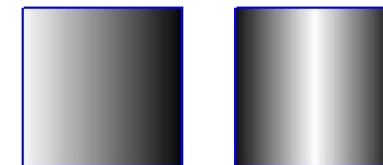
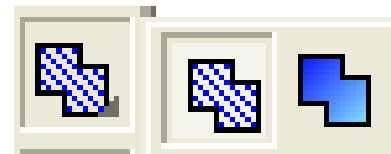
КОМПАС-3D V12

- Настройки панелей управления
- Создание собственного профиля
- Управление видами листами и слоями
- Назначение «горячих клавиш»



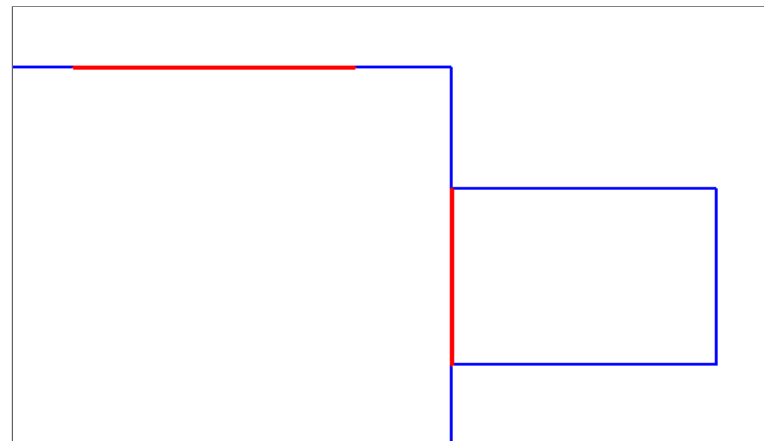
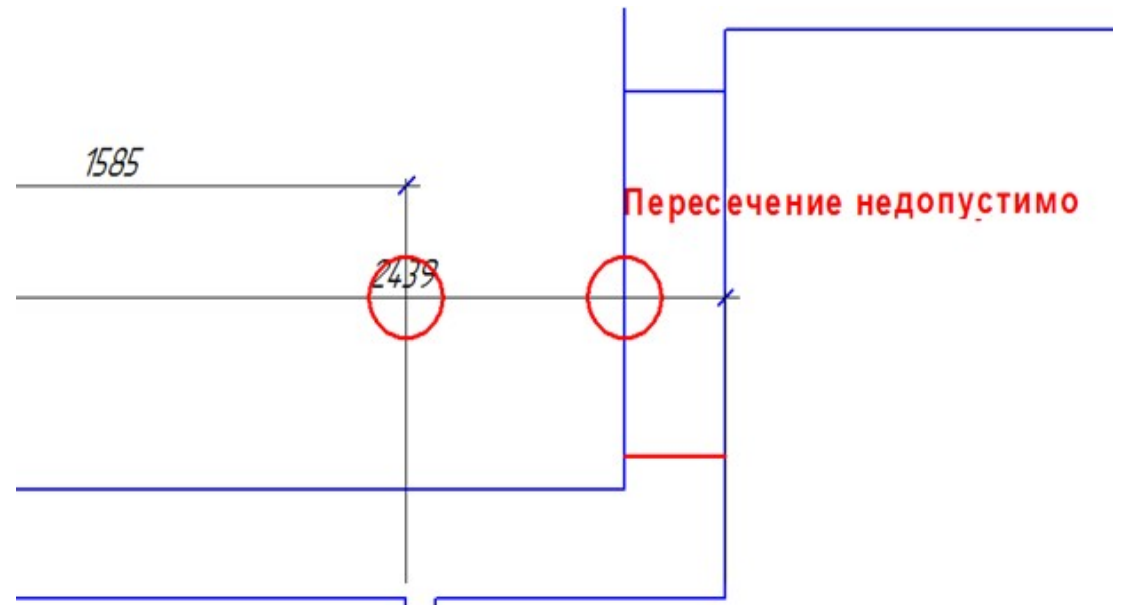
Команда *Заливка*:

- *Линейная*;
- *Цилиндрическая*;
- *Угловая*;
- *Коническая*;
- *Радиальная*;
- *Квадратная*.



Проверки 2D документа:


- Совпадающие, наложенные друг на друга графические элементы
- Связи обозначений позиций с объектами спецификации
- Ошибки в размерных линиях



КОМПАС-3D V12




- Специализированный интерфейс и набор прикладных инструментов
- Простота освоения (встроенная интерактивная система «Азбука КОМПАС»)
- Полная поддержка стандартов СПДС и ЕСКД
- Обмен данными со всеми участниками процесса над проектом (поддержка форматов DXF, DWG, IGES)
- Специализированные приложения, библиотеки и каталоги



За техническими консультациями и по вопросам
приобретения обращайтесь в ближайшее к Вам
представительство АСКОН

ascon.ru

Установите пробную версию КОМПАС с
демонстрационного диска или скачайте с
support.ascon.ru



Техническая поддержка АСКОН обеспечивает качественное, своевременное и обязательное решение всех вопросов, связанных с эксплуатацией программных продуктов

**Дополнительная информация по
технической поддержке**

support.ascon.ru