



КОМПАС-3D V13

Для решения задач
проектирования
в строительстве

КОМПАС-3D V13

- Самая популярная в СНГ **лицензионная** система автоматизированного проектирования



Оптимальный инструмент для проектирования в строительстве

КОМПАС-3D V13

- Современная система автоматизированного проектирования
- САД-система для массового оснащения проектировщиков
- Графическая платформа для специализированных решений
- Легкая и быстрая в освоении
- Удобная для пользователя
- Соответствующая требованиям ГОСТ СПДС\ЕСКД
- Интегрированная с другими САПР

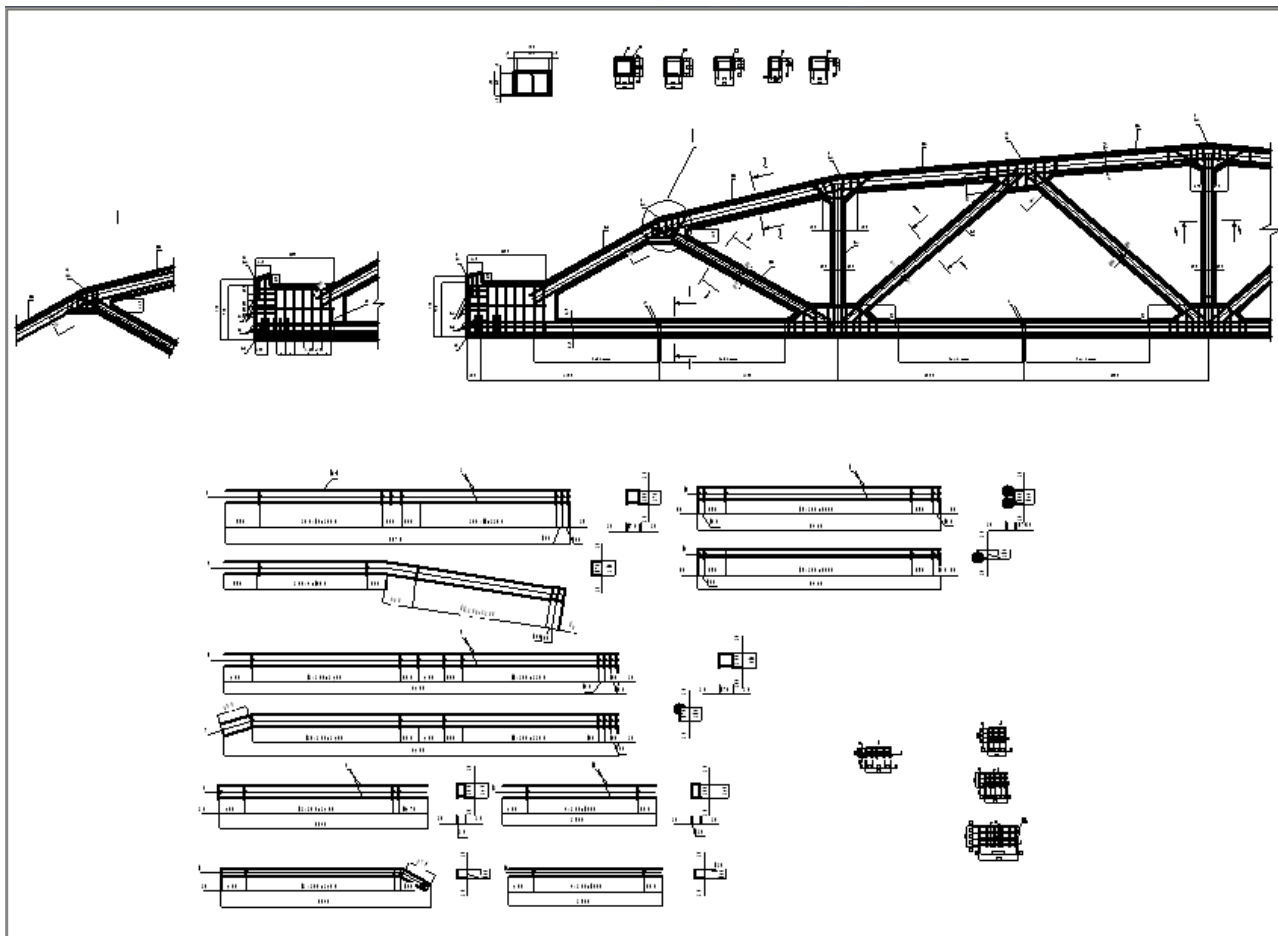
САПР КОМПАС состоит из нескольких элементов, имеющих ценность для проектировщика:

- КОМПАС-График - «Фрагмент»
- КОМПАС-График - «Чертеж»
- КОМПАС-3D - «Трёхмерная модель»
- КОМПАС - «Инженерный текстовый документ»
- КОМПАС - «Специализированные приложения и каталоги»

- Проектировщик может начинать работу в любом из этих элементов:
 - Чертеж → Спецификация
 - Фрагмент → Чертеж → Спецификация
 - Модель → Чертеж → Спецификация
- Выбор зависит от типа решаемой задачи и уровня её сложности

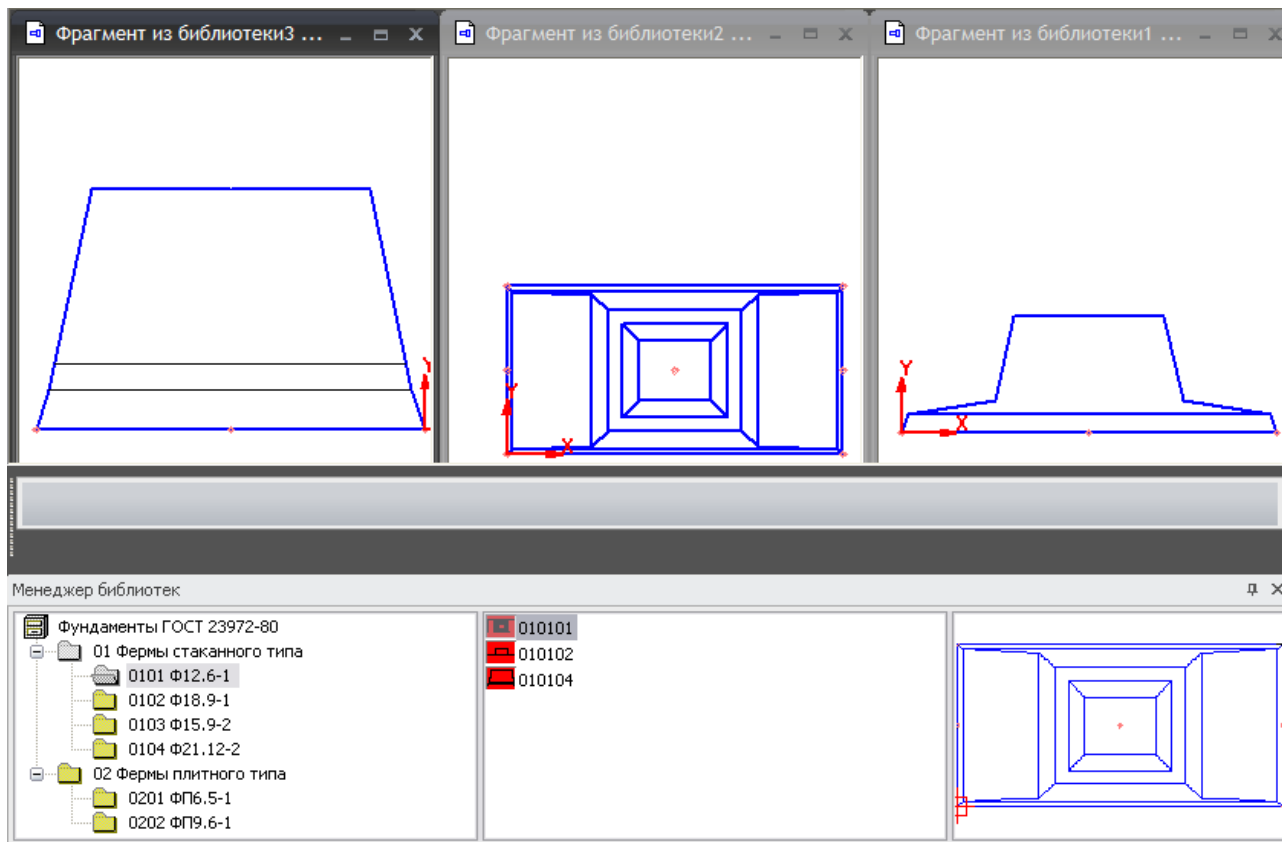
КОМПАС-График. Фрагмент

- Неограниченное двухмерное пространство
- Проработка эскизов, фрагментов, узлов
- Достаточный набор инструментов



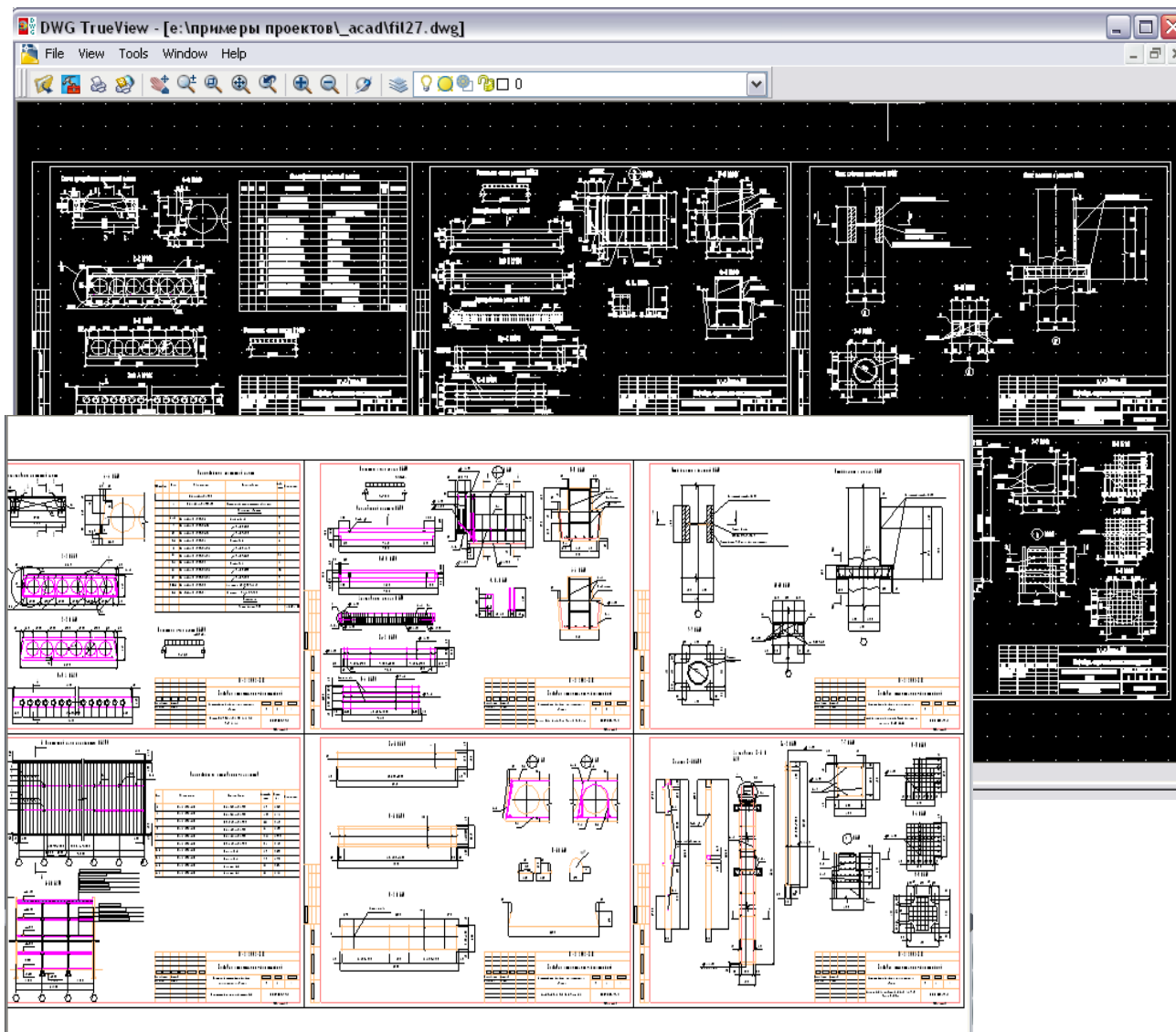
КОМПАС-График. Фрагмент

- Использование готовых фрагментов
- Управление параметрами фрагментов
- Графическое описание типовых элементов для библиотек и каталогов



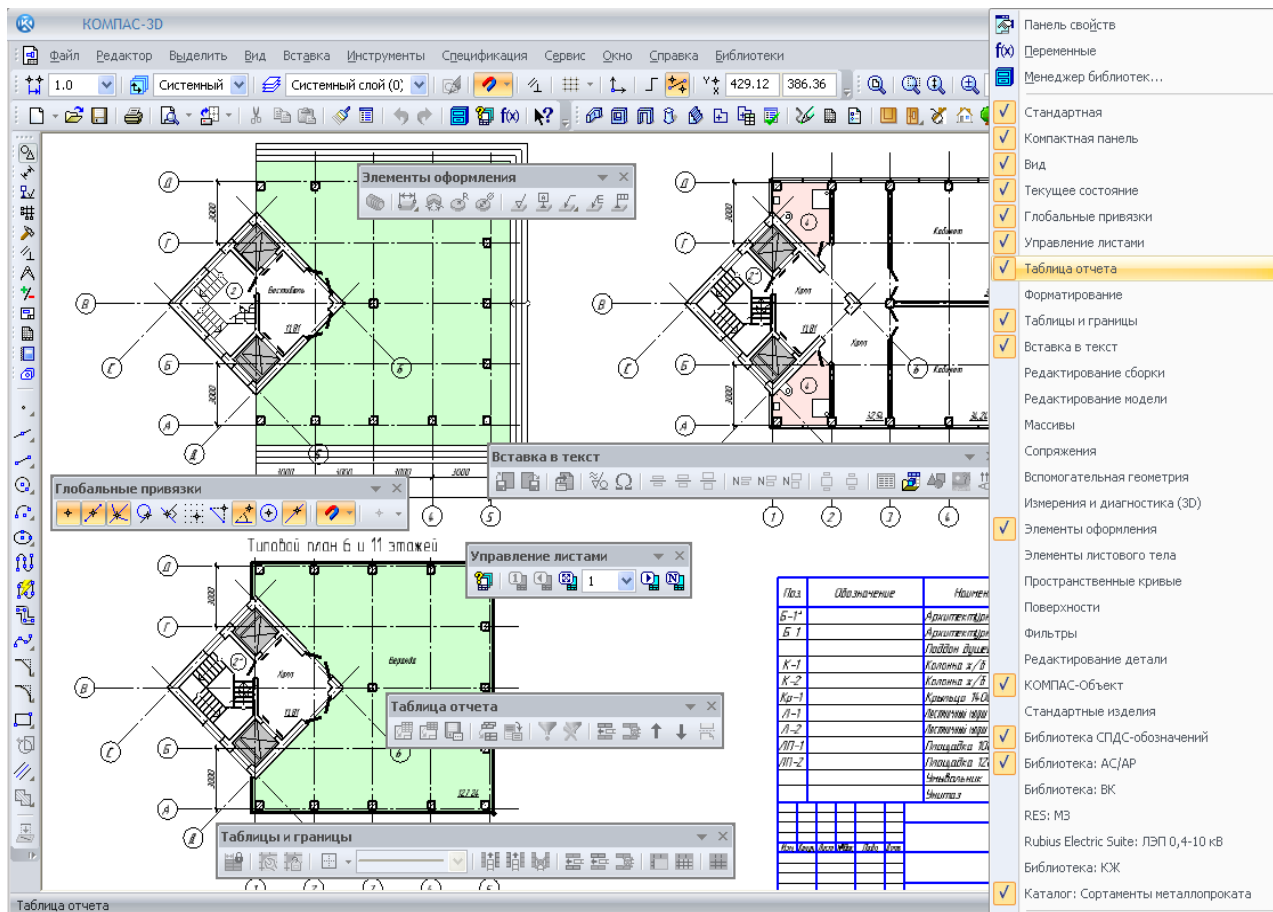
КОМПАС-График. Фрагмент

- Обработка геометрии принимаемой из других графических систем



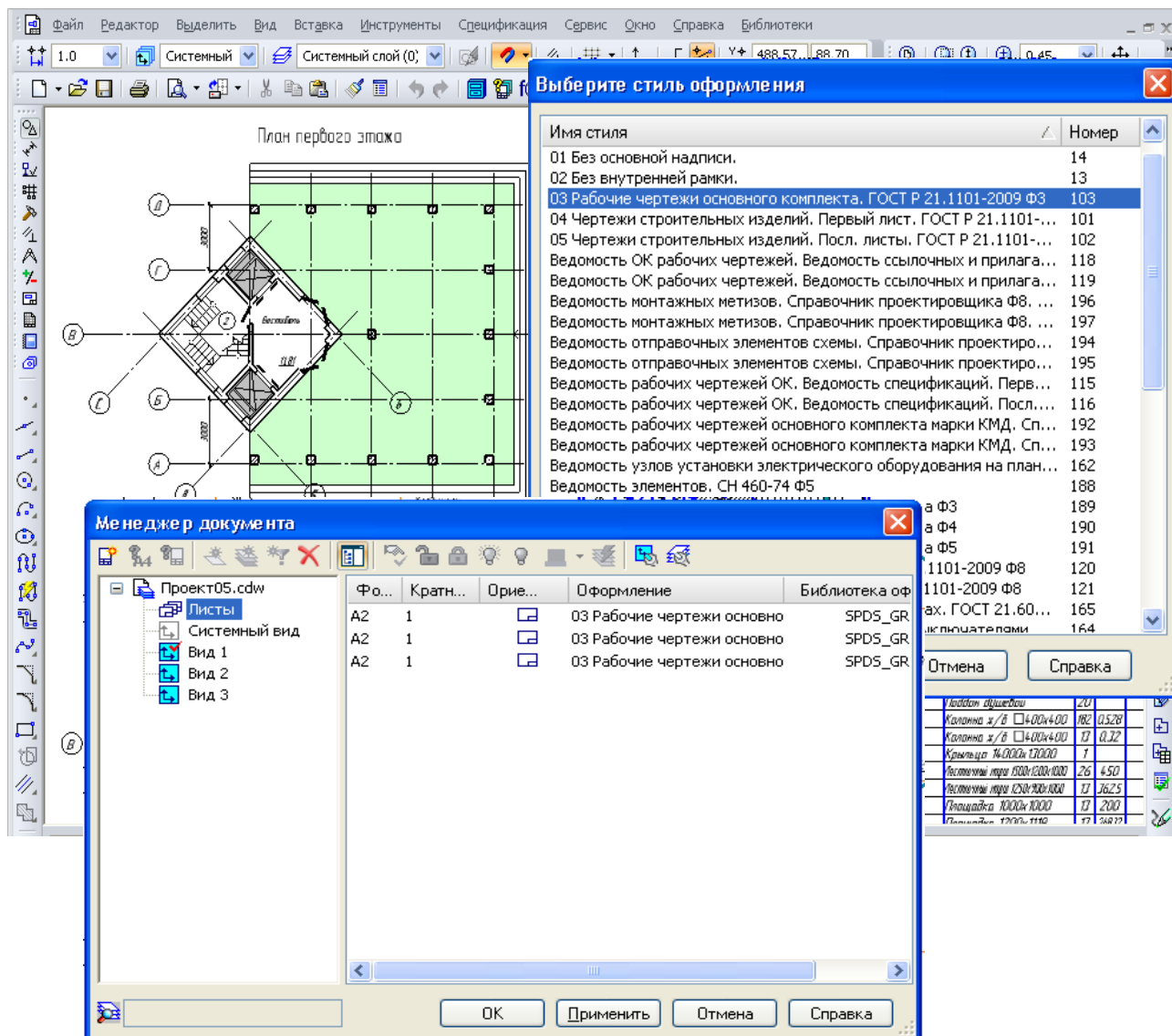
КОМПАС-График. Чертеж

- Инструменты создания базовых геометрических элементов
- Встроенные инструменты оформления документов по ГОСТ СПДС\ЕСКД



КОМПАС-График. Чертеж

- Работа на листах чертежей (форматках) по ГОСТ СПДС\ЕСКД
- Все необходимые стили оформления
- Управление параметрами через Менеджер документа



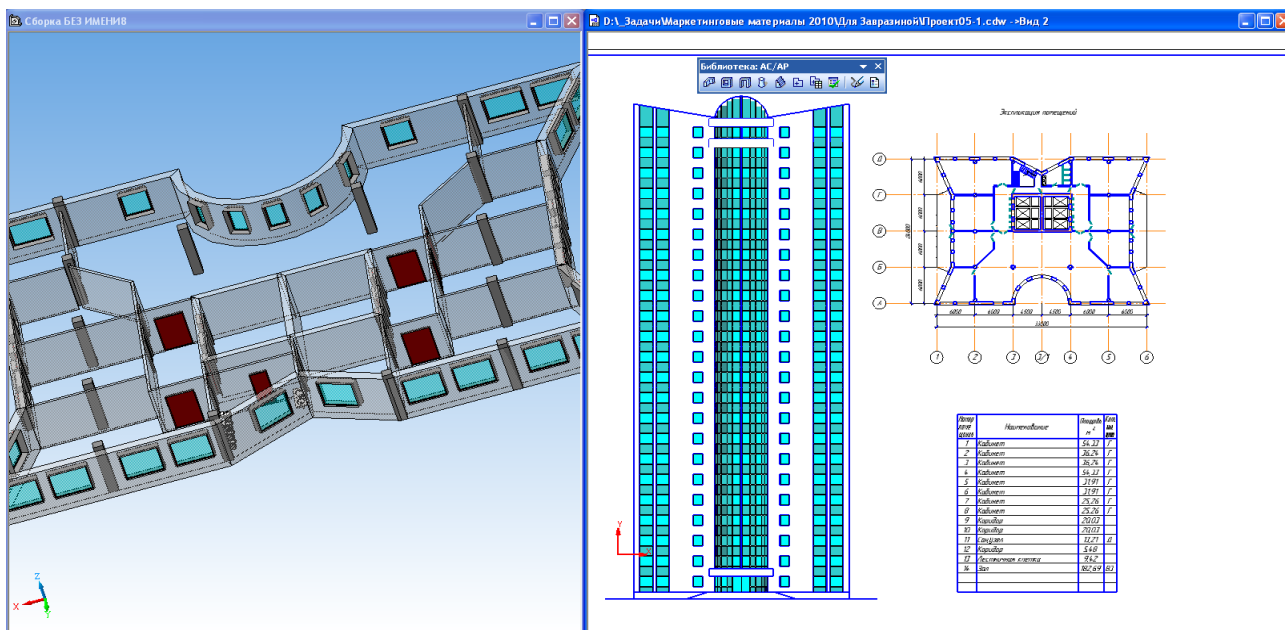
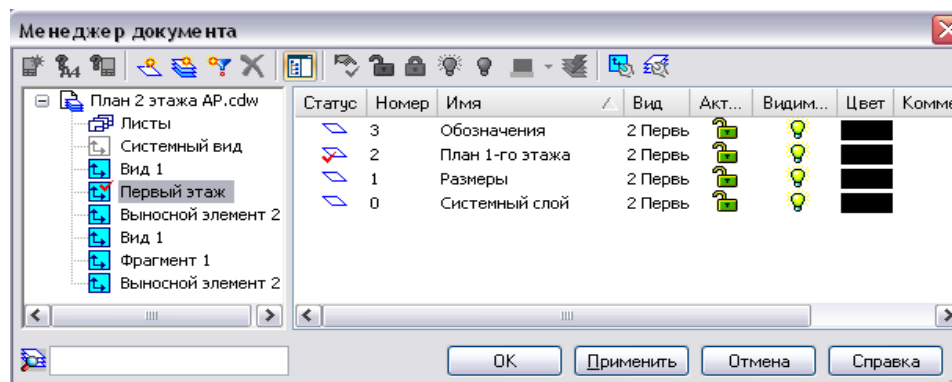
КОМПАС-График. Чертеж

Вид содержит:

- до 2 147 483 647 слоев

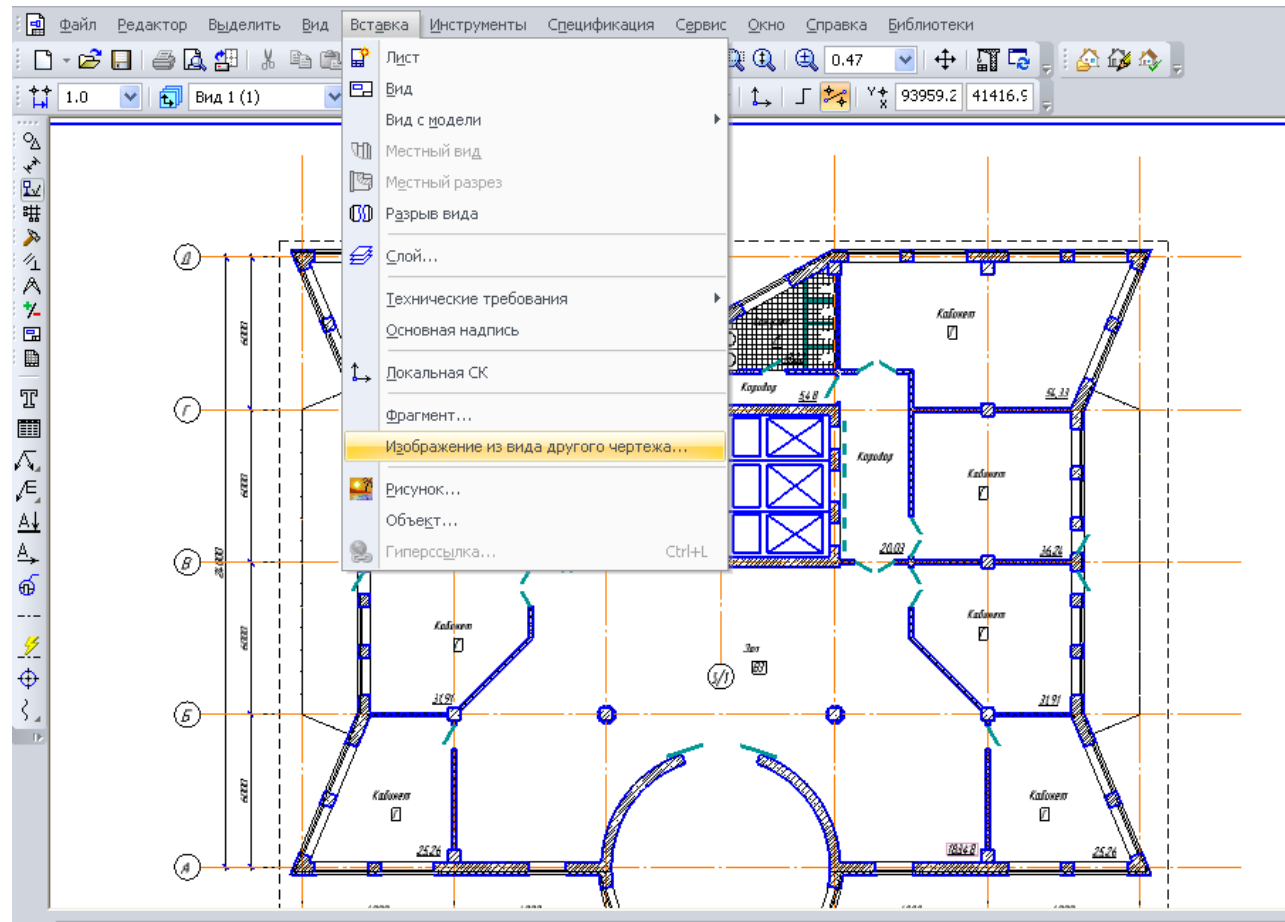
Заполнен:

- Графическими элементами
- Фрагментами
- Получен автоматически с Трехмерной модели



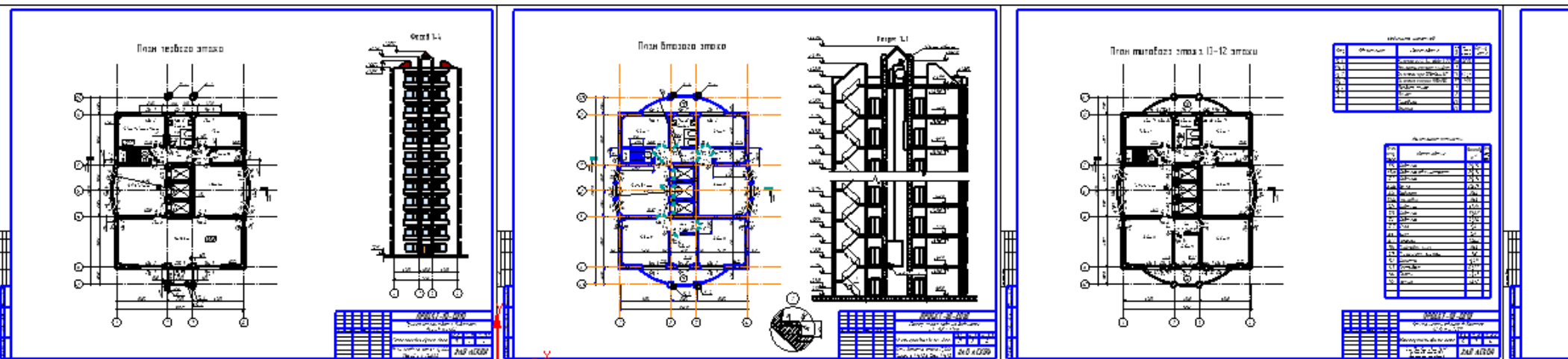
КОМПАС-График. Чертеж

- Возможность для коллективной работы над чертежами - Команда Изображение из вида другого чертежа
- Проектировщик видит что делает коллега



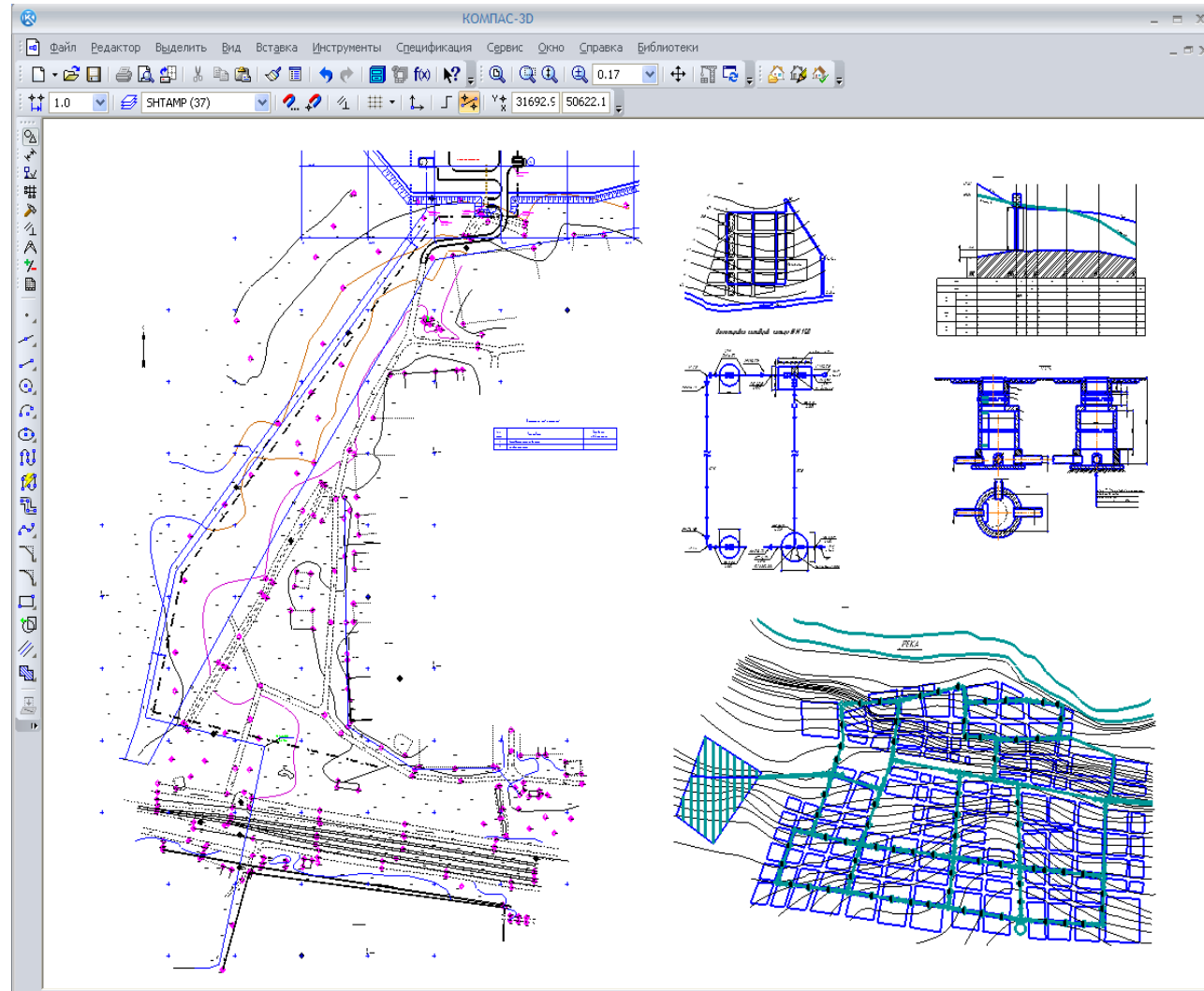
КОМПАС-График. Чертеж

- Работа с многолистовым документом
- Автоматическое заполнение штампа на последующих листах



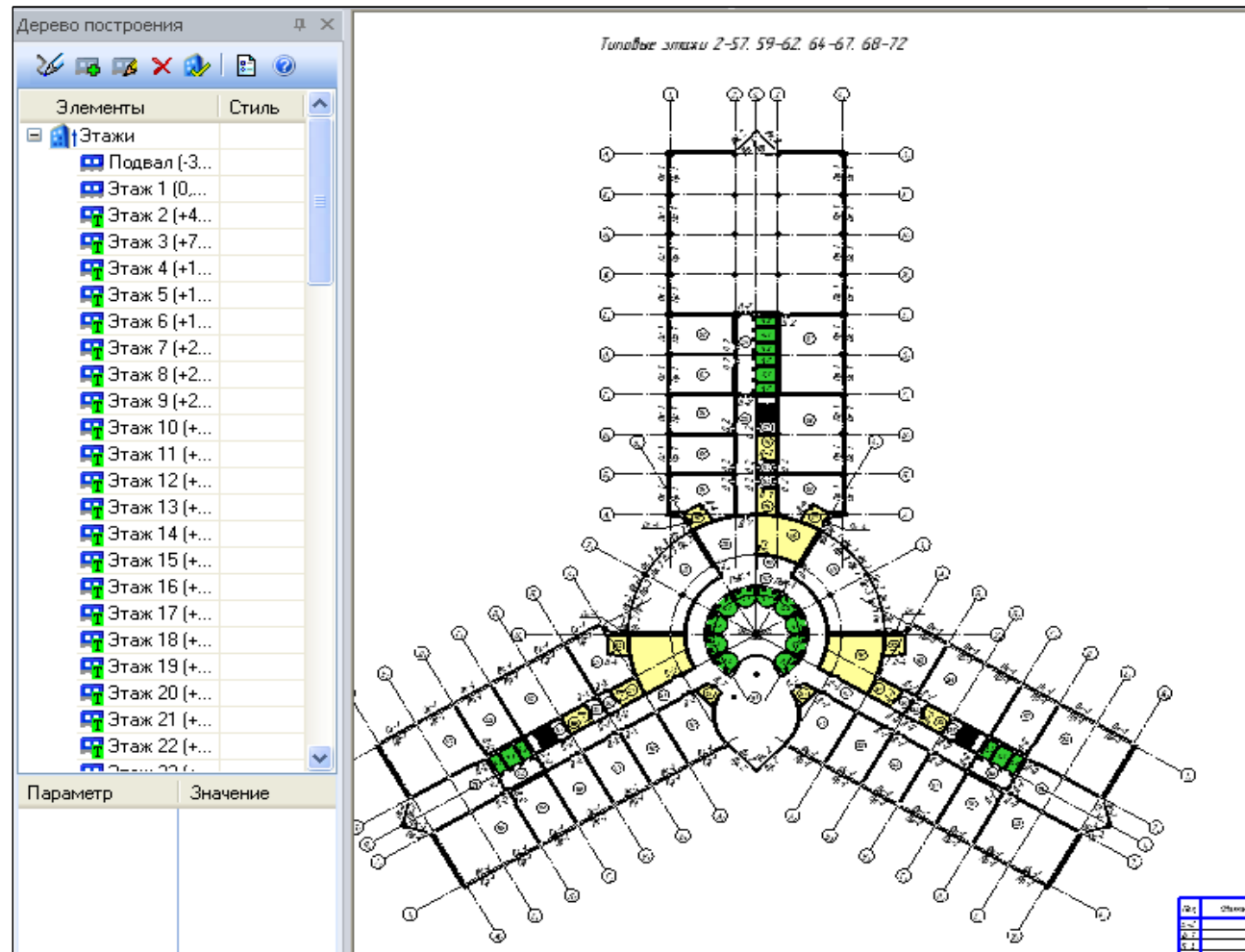
КОМПАС-График. Чертеж

- Практика использования тысячами пользователей показала: КОМПАС лучший в создании рабочей документации — от узлов конструкций до генеральных планов



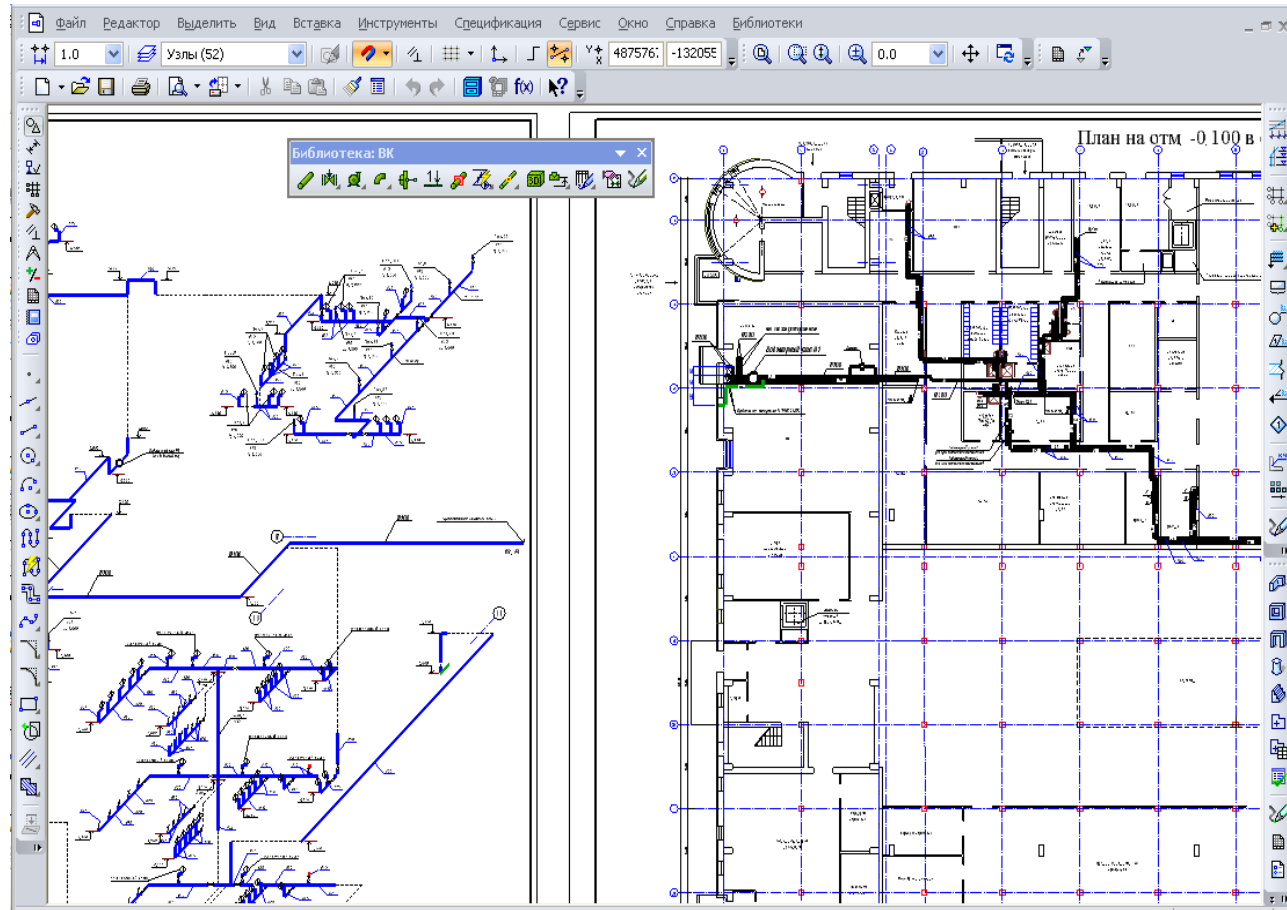
КОМПАС-График. Чертеж

- Практика использования тысячами пользователей показала: КОМПАС лучший в создании рабочей документации — от узлов конструкций до генеральных планов



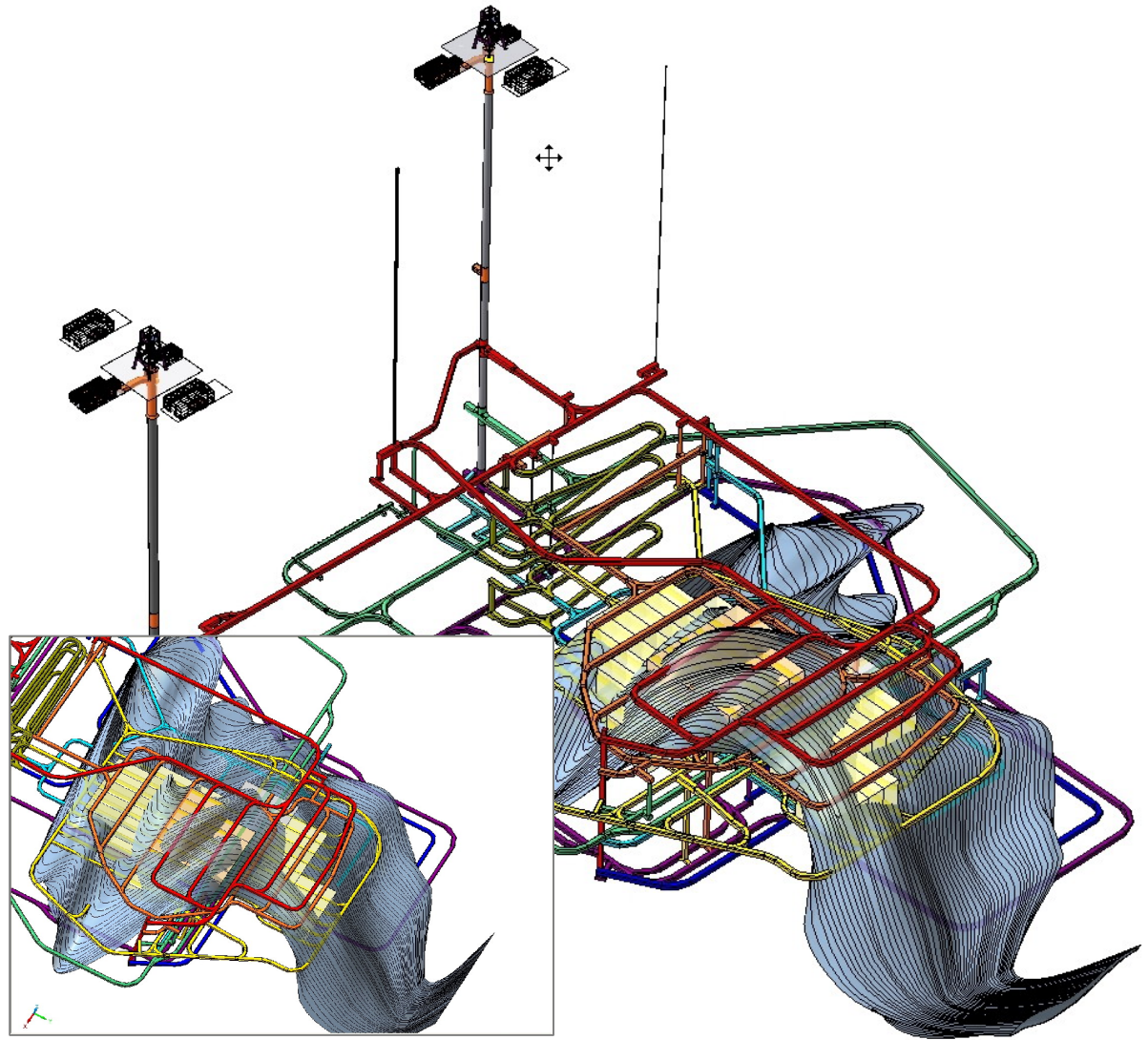
КОМПАС-График. Чертеж

- Практика использования тысячами пользователей показала: КОМПАС лучший в создании рабочей документации — от узлов конструкций до генеральных планов



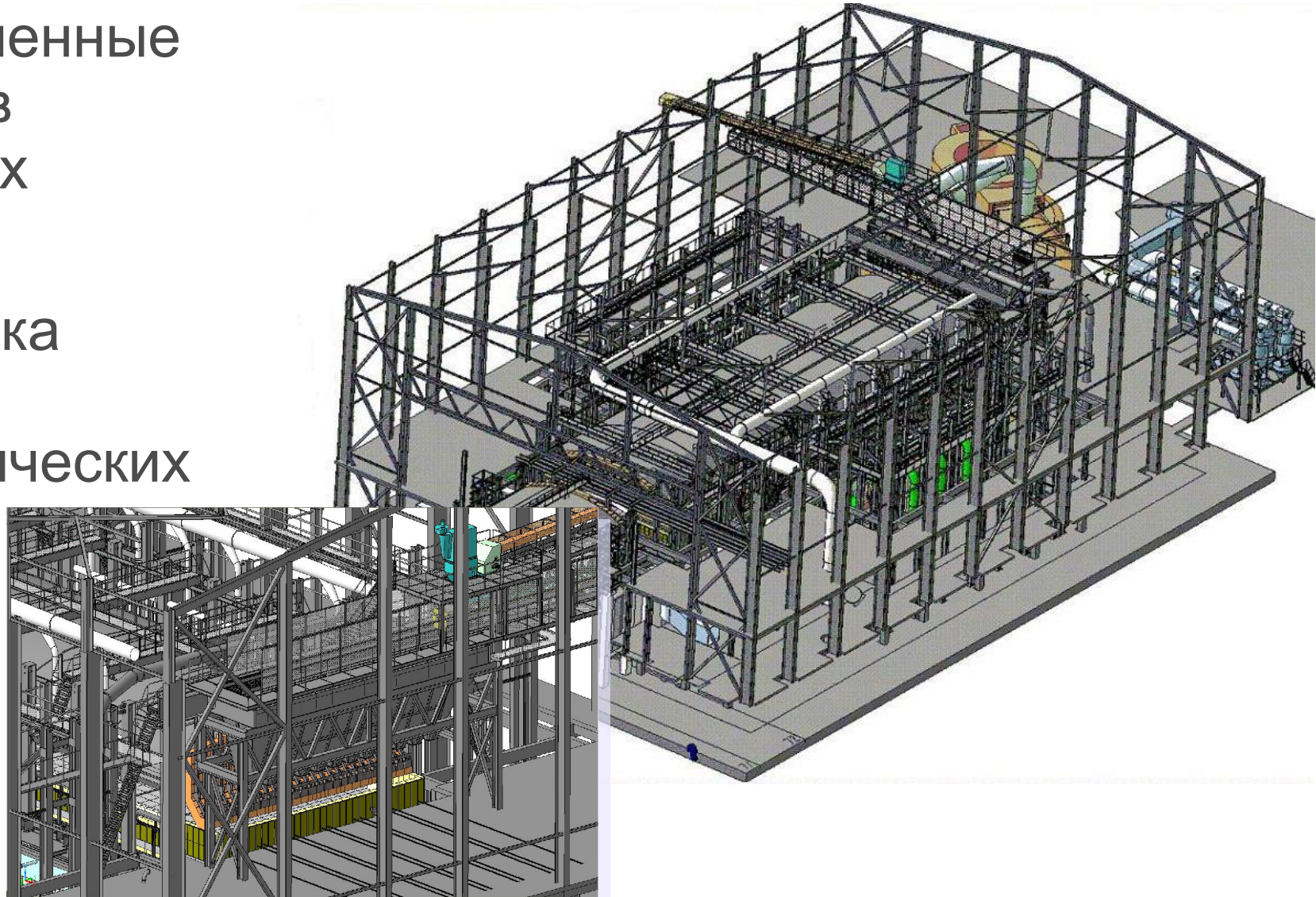
КОМПАС-3D. Трехмерная модель

- Свободное проектирование в пространстве
- Работа с объектами различной сложности



КОМПАС-3D. Трехмерная модель

- Промышленные объекты в различных отраслях
- Проработка сложных технологических решений



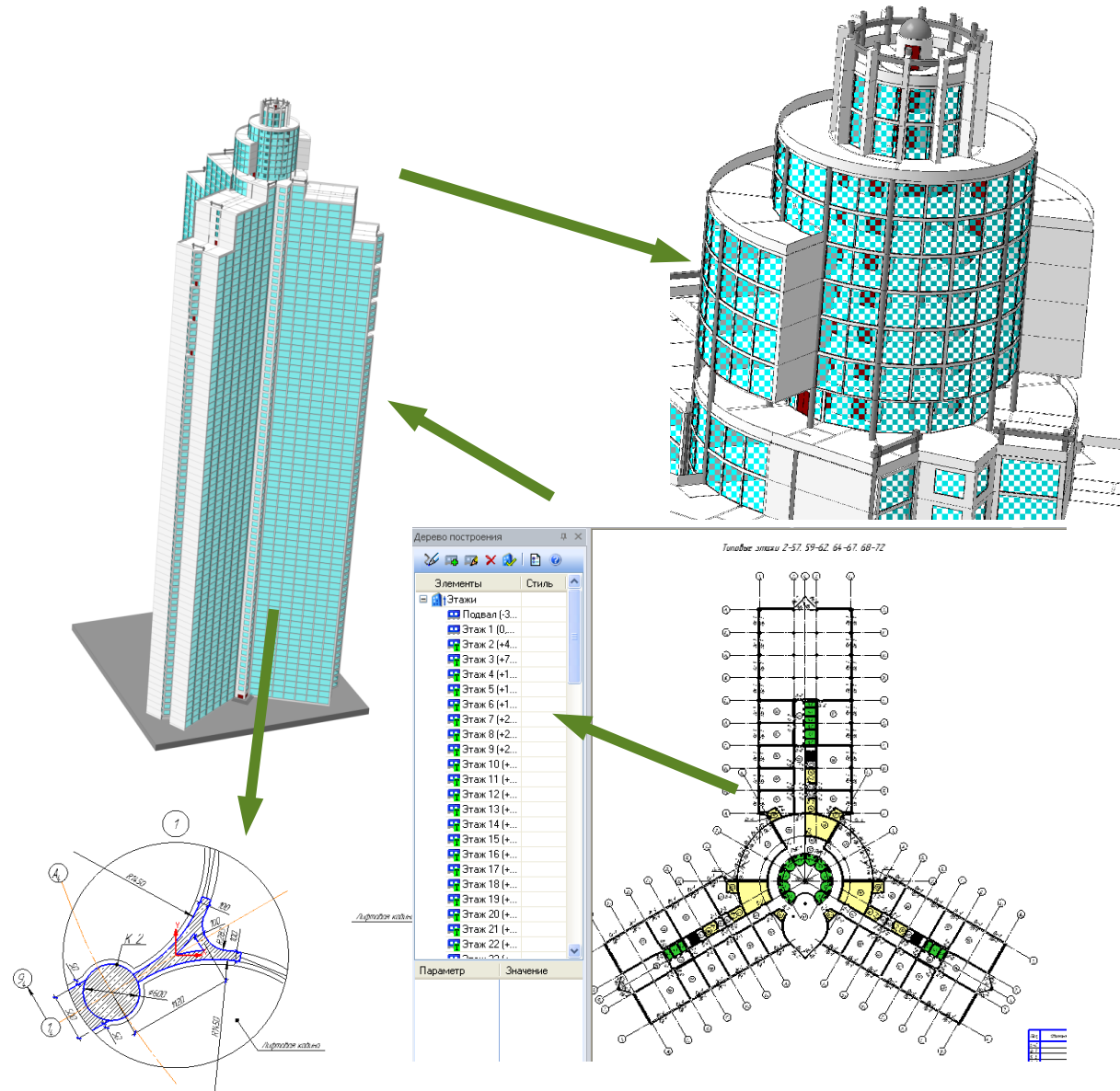
КОМПАС-3D. Трехмерная модель

- Гражданские объекты общественного назначения



КОМПАС-3D. Трехмерная модель

- Использование технологии MinD
- Формирование информационной и трехмерной модели здания
- Автоматическое формирование ассоциативных видов разрезов, узлов



КОМПАС-3D. Спецификация

- Неотъемлемый элемент при создании рабочей документации
- Расположение на листе чертежа и в виде отдельного документа
- Инструмент для навигации по насыщенному чертежу

Спецификация оконных и дверных заполнений

Поз	Обозначение	Наименование	Кол	Масса	Приме-
			ед. ис	задание	
Оконные блоки					
Ок-1	ГОСТ 12506-81	ОТ06-12	3		
Ок-1	ГОСТ 12506-81	ОТ06-9	192		
Ок-2	ГОСТ 12506-81	ОТ06-12	24		
Ок-3	ГОСТ 12506-81	ОТ06-12	185		
Ок-4	ГОСТ 16289-86	ОРС-18-9Г	20		
Ок-5	ГОСТ 16289-86	ОРС-18-9Г	22		
Ок-6	ГОСТ 16289-86	ОРС-18-9Г	110		
Ок-8	ГОСТ 16289-86	ОРС-18-6	6		
Ок-9	ГОСТ 12506-81	ОТ06-12	3		
Ок-10	ГОСТ 12506-81	ОТ06-12	10		
Ок-11	ГОСТ 12506-81	ОТ06-12	28		
Дверные блоки					
	ГОСТ 6629-88	ДТ-24-15	3		
Д-1	ГОСТ 6629-88	ДТ-24-8	110		
Д-2	ГОСТ 6629-88	ДТ-24-9	79		
Д-2	ГОСТ 6629-88	ДТ-24-15	616		
Д-3	ГОСТ 6629-88	ДТ-24-10	65		
Д-4	ГОСТ 6629-88	ДТ-24-8	2		
Д-4	ГОСТ 6629-88	ДТ-24-9	5		
Д-5	ГОСТ 6629-88	ДТ-24-8	3		
Д-5	ГОСТ 6629-88	ДТ-24-9	17		
Д-5	ГОСТ 6629-88	ДТ-24-15	3		

Экспликация помещений

Номер помещения	Наименование	Площадь, м ²	Кот. этаж
13	Коридор	6,9	
14	Помещение для хранения документации	16,29	
15	Помещение для прогрева полов	304,8	
16	Бухгалтерия	13,89	
17	Кабинет	22,94	
18	Перегородочная	214,1	
19	Кабинет	12,34	
20	Помещение для референсной группы	24,42	
21	Отделочные работы	26,19	
22	Кабинет	23,6	
23	Перегородочная	2133	
24	Помещение для кураторов регионов	214,6	
25	Коридор	314,2	
26	Зона для сид	9,26	
27	Кабинет топ-менеджера	44,7	
28	Сан.узел женский	8,96	
29	Сан.узел мужской	9	

КОМПАС-3D. Спецификация

Три режима формирования спецификации:

- Ручной
- Полуавтоматический
- Автоматический (с использованием приложений и каталогов)

Управление описаниями

Документ
D:\3_Проекты_фото_чертежи\Primer_kompas_PG5\Здания\4\proekt10-plan\Проект :

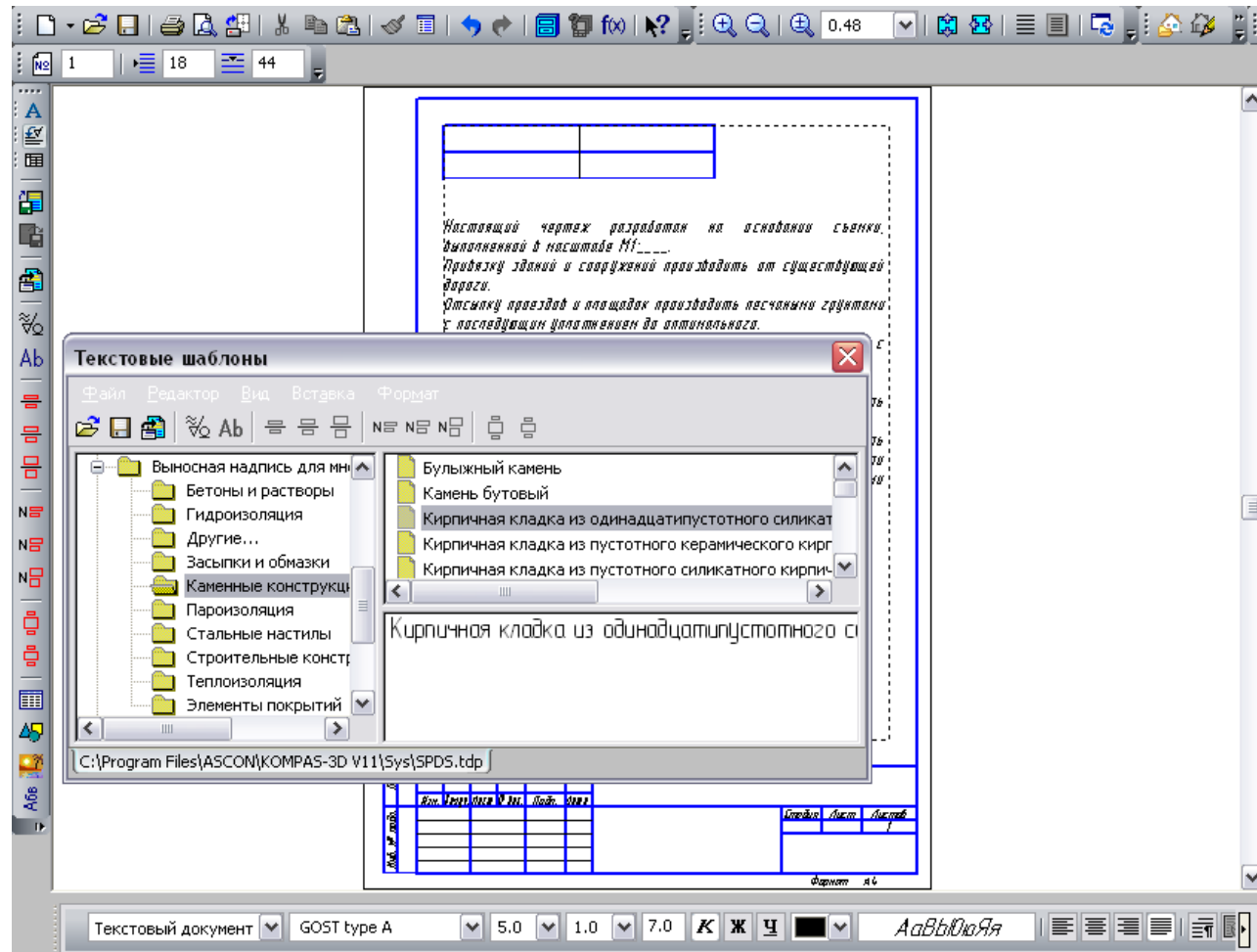
Описания спецификаций

Текущий	На лис...	Имя
	✓	37 Спецификация, ГОСТ Р 21.1101-2009 Ф7
	✓	34 Спецификация окон и дверей
✓	✓	39 Ведомость проёмов, ГОСТ Р 21.1101-2009 Ф7
	✓	33 Экспликация помещений, ГОСТ 21.501-93 Ф2
		27 Экспликация помещений, ГОСТ 21.608-84 Ф1
		33 Экспликация помещений, ГОСТ 21.501-93 Ф2
		37 Экспликация помещений, ГОСТ 21.608-84 Ф1

Вывод Справка

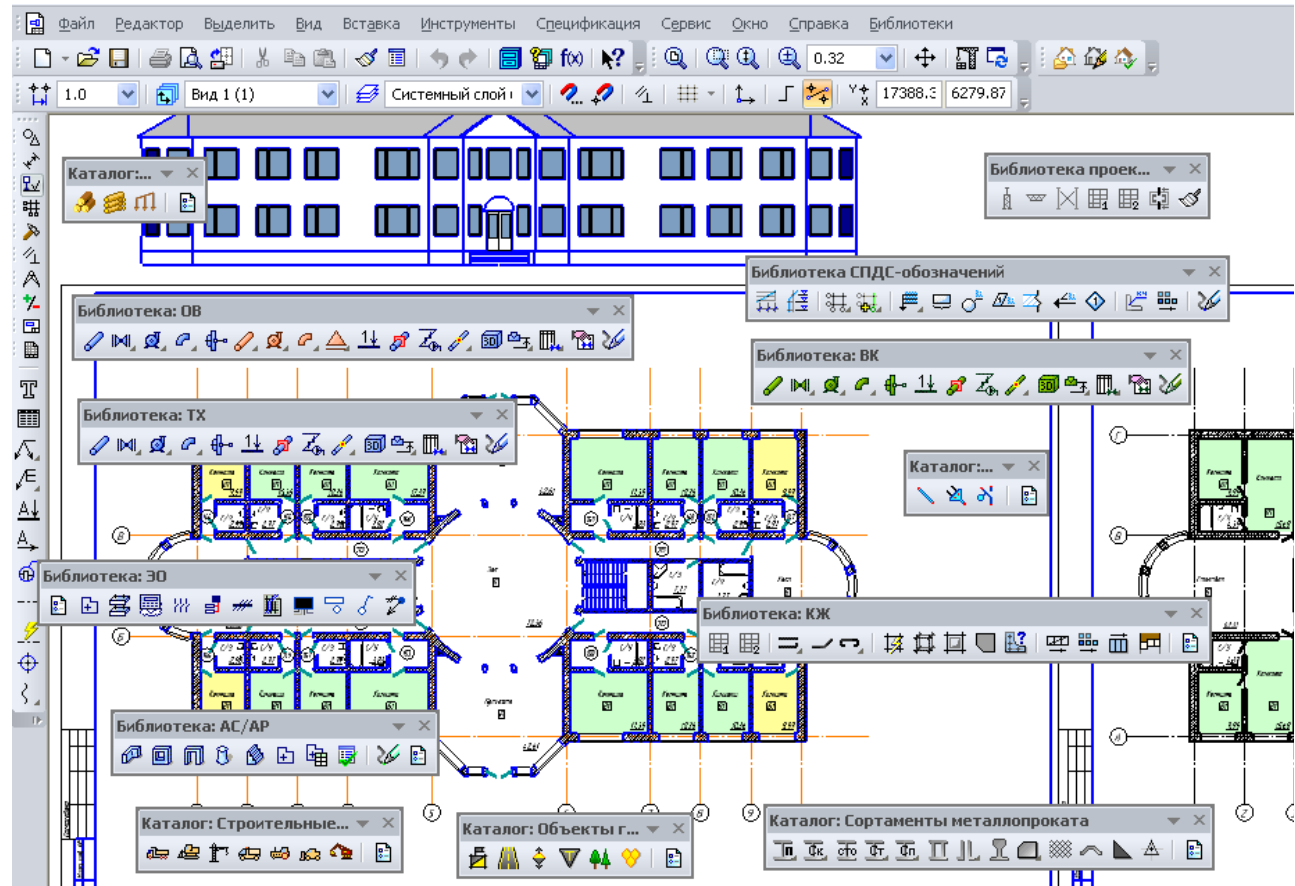
КОМПАС-3D. Текстовый документ

- Встроенный инженерный текстовый редактор!
- Работает как отдельный документ и как опции текста в листе чертежа
- Создание расчетно-пояснительных записок по ГОСТ



Специализированные приложения

- Средство повышения эффективности
- Высокая степень автоматизации проектирования



Прикладные САПР

Библиотека
СПДС-Обозначений

Библиотека проектирования
металлоконструкций: КМ

Библиотека проектирования
железобетонных
конструкций: КЖ

Библиотека проектирования
зданий и сооружений: АС/АР

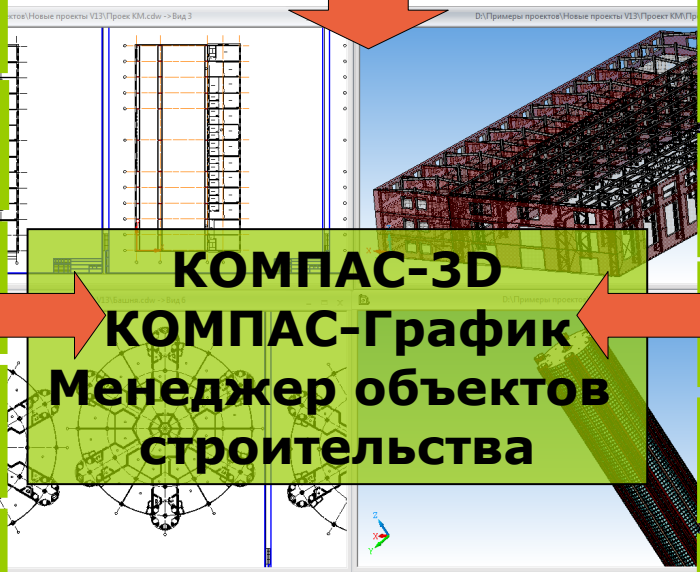
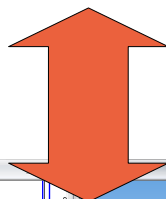
Библиотека проектирования
инженерных систем: ТХ

Библиотека проектирования
инженерных систем: ОВ

Библиотека проектирования
инженерных систем: ВК

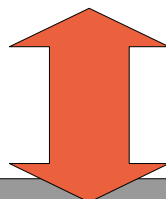
Библиотека проектирования
систем электроснабжения: ЭС

Спецификации,
ведомости



КОМПАС-3D
КОМПАС-График
**Менеджер объектов
строительства**

Внешние
САПР



Каталог: Объекты
ПОС/ППР

Каталог: Узлы
металлоконструкций

Каталог: Элементы ОПС

Каталог: Элементы СКС

Каталог: Элементы систем
отопления и вентиляции

Каталог: Типовые
металлоконструкции

Каталог: Технологическое
оборудование
и коммуникации

Каталог: Железобетонные
конструкции

Каталог: Архитектурно-
строительные элементы

Каталог: Элементы
систем водоснабжения и
канализации

Каталог: Сортаменты
металлопроката

Каталог: Элементы
систем электроснабжения

КОМПАС-Объект

Специализированные приложения



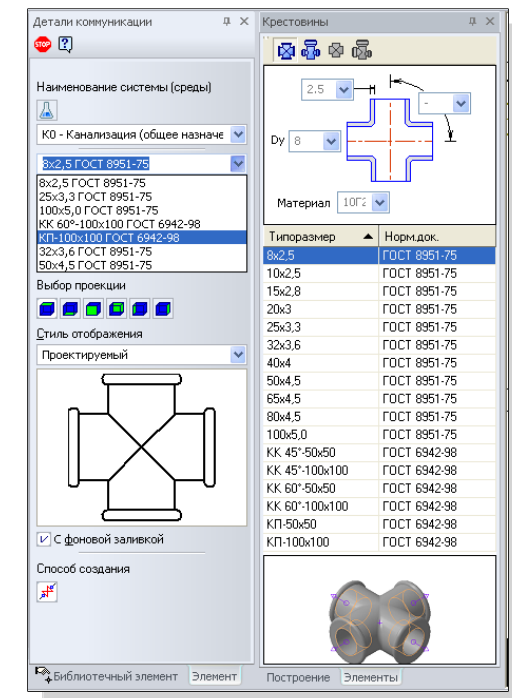
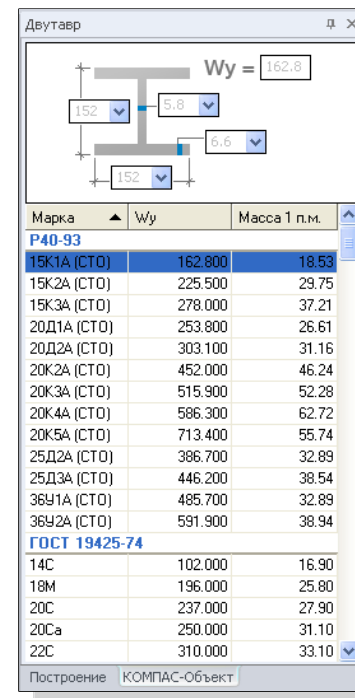
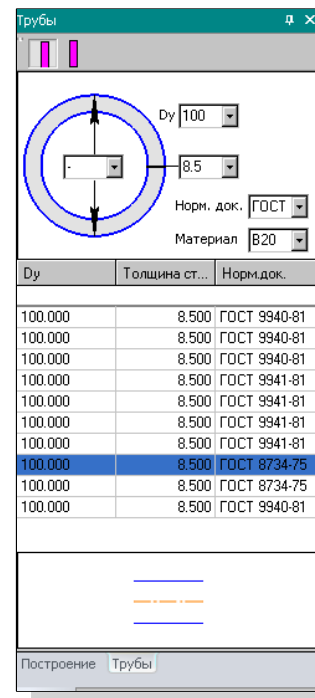
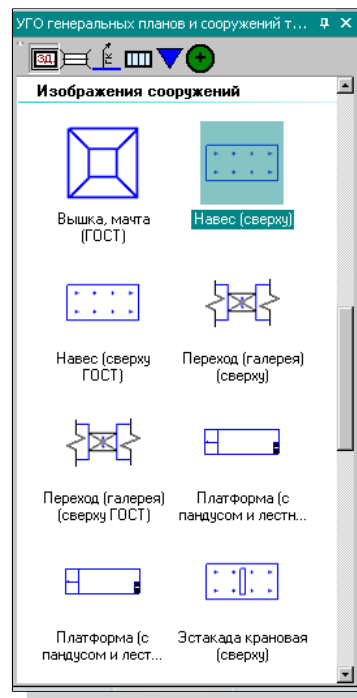
В зависимости от задач раздела проектирования сформированы следующие комплекты:

- Архитектурное проектирование (АС/АР)
- Строительное проектирование (КМ)
- Строительное проектирование (КЖ/КЖИ)
- Технология производства (ТХ)
- Инженерные системы (ОВ/ВК)
- Инженерные системы (ЭО/ЭС/ЭМ)
- Инженерные сети (ГСН)
- Инженерные сети (ЭВ)

Организация строительства (ПОС/ППР)

Каталоги строительных элементов

- Рост количества и структурирование каталогов
- Рост количества типов элементов (общее количество более 120 000)
- Нацеленность на сотрудничество с заводами-производителями



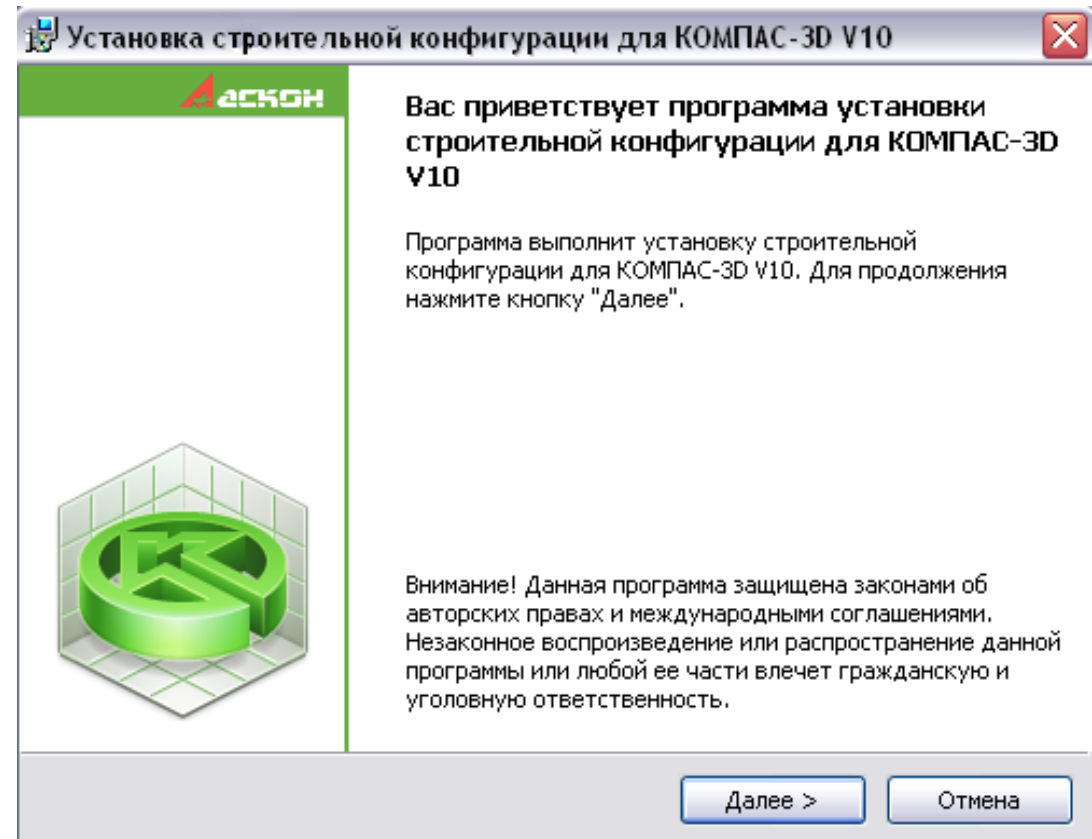
КОМПАС-3D. Обмен данными



- Встроены средства импорта/экспорта
- Обеспечен обмен данными с основными чертежно-графическими системами
- Поддерживаются форматы DXF, DWG, IGES, SAT, STEP, Parasolid
- Встроено сохранение чертежей и моделей в форматы растровой графики BMP, GIF, JPEG, TIFF, TGA, PNG
- Реализована публикация документов в не редактируемых форматах EMF, WMF, EDW

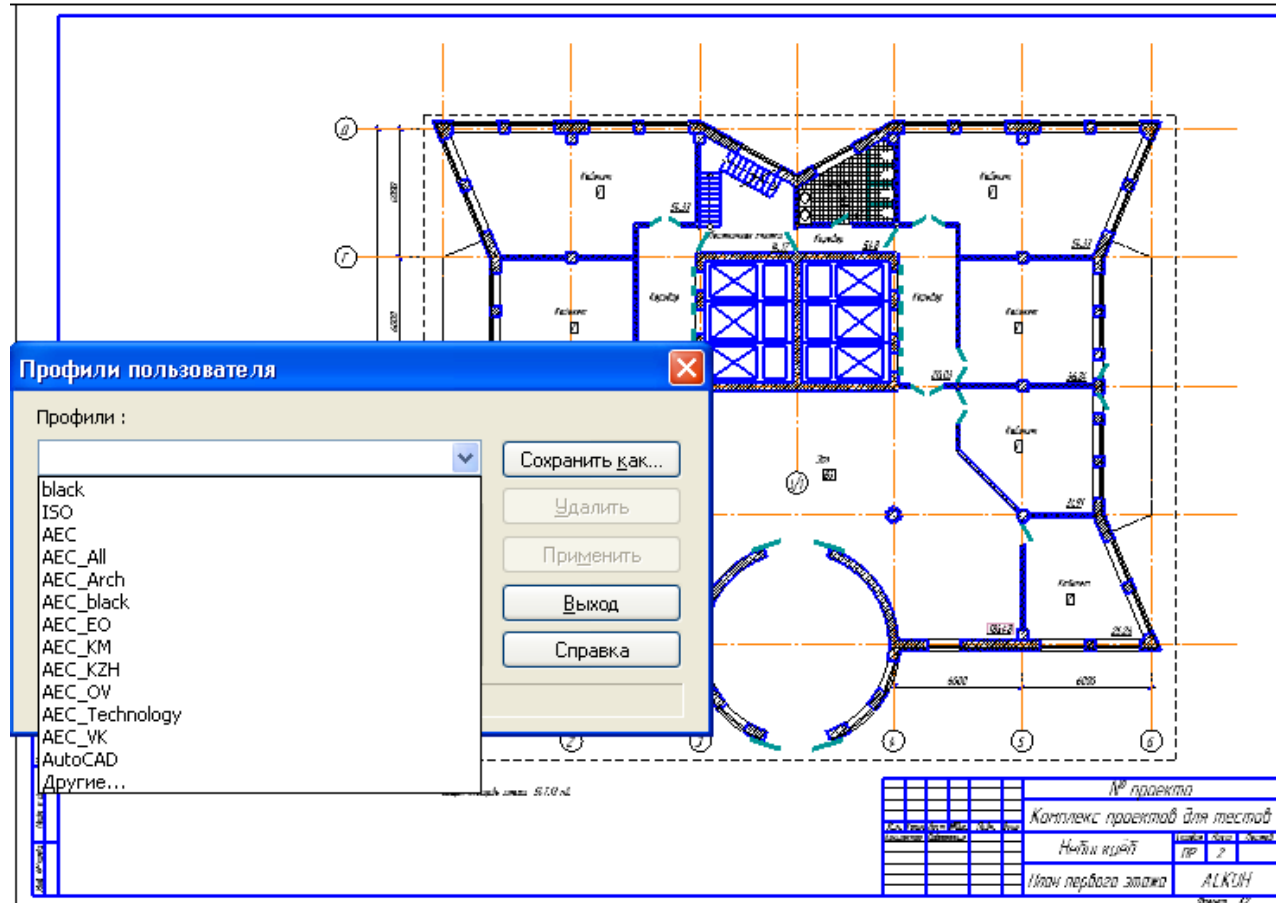
КОМПАС-3D V13

- Начиная с КОМПАС-3D V10 продукт выделен как универсальная графическая платформа
- На ее основе созданы отраслевые конфигурации



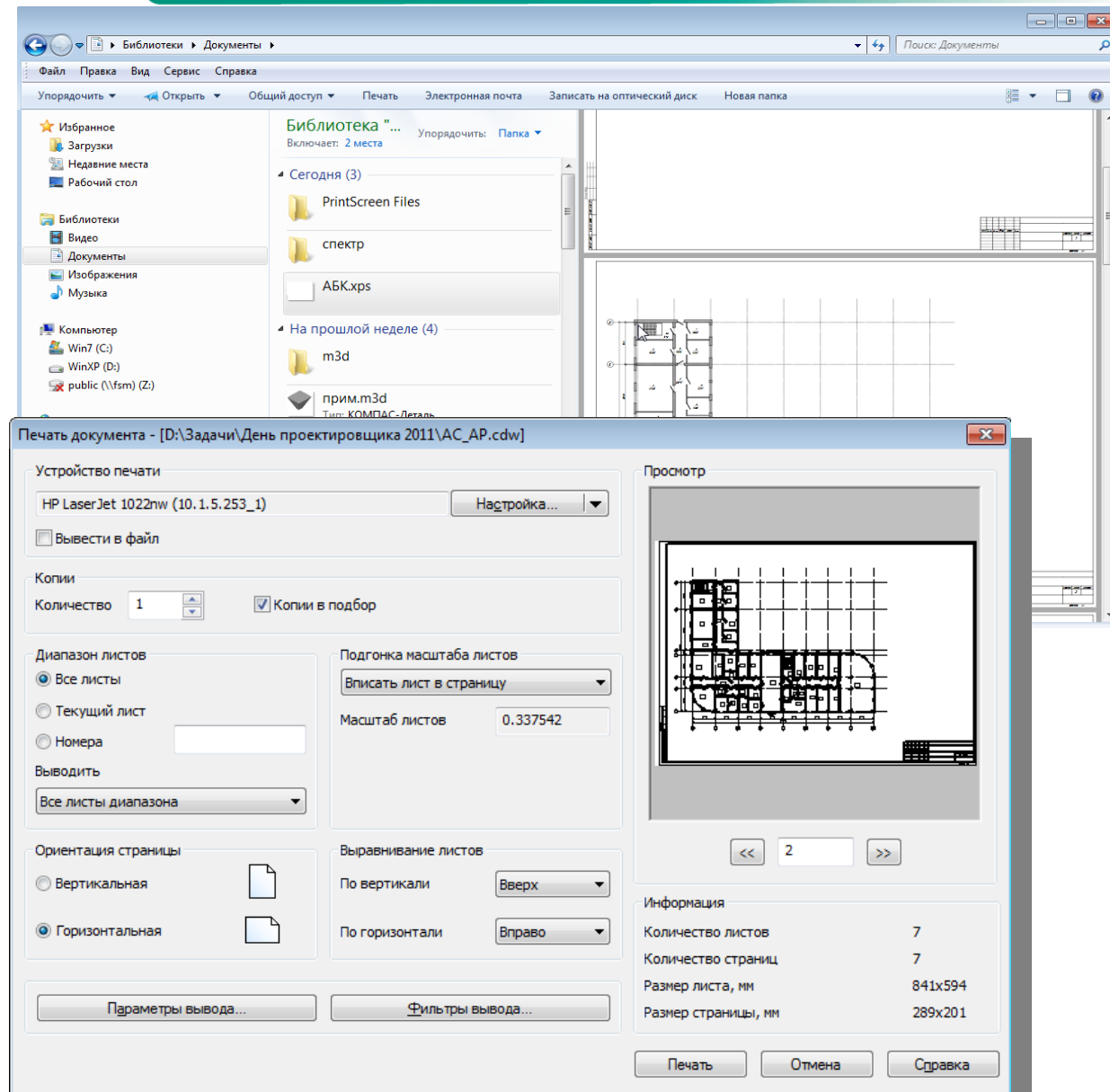
Профили интерфейса

- Набор интерфейсных профилей для быстрого создания рабочих столов проектировщиков разных специальностей



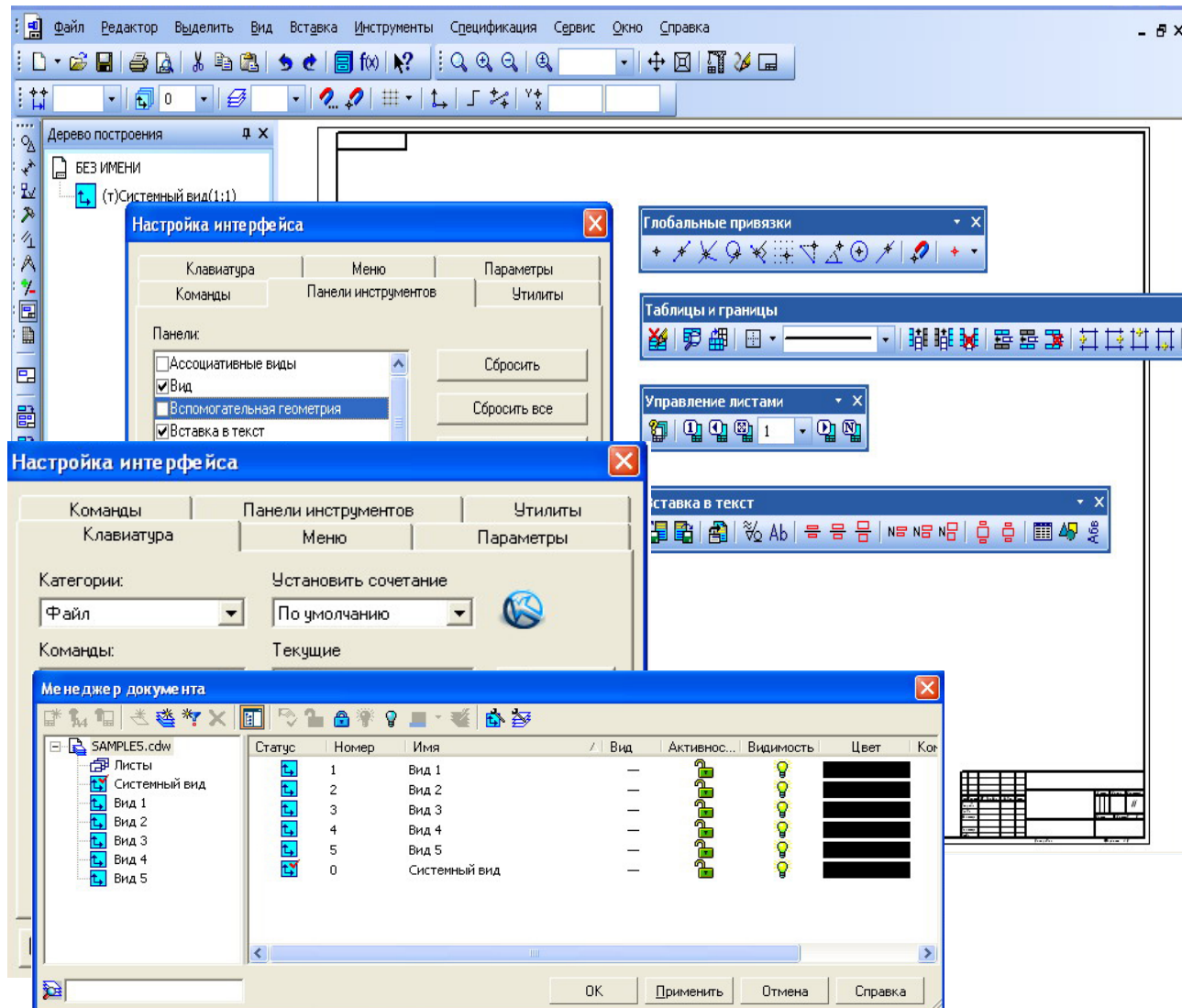
Печать документов

- Предпросмотр выводимых листов в диалоге печати
- Вывод нескольких листов документа на одну страницу печати
- Свойство слоев графических документов — Печать разрешена и Печать запрещена



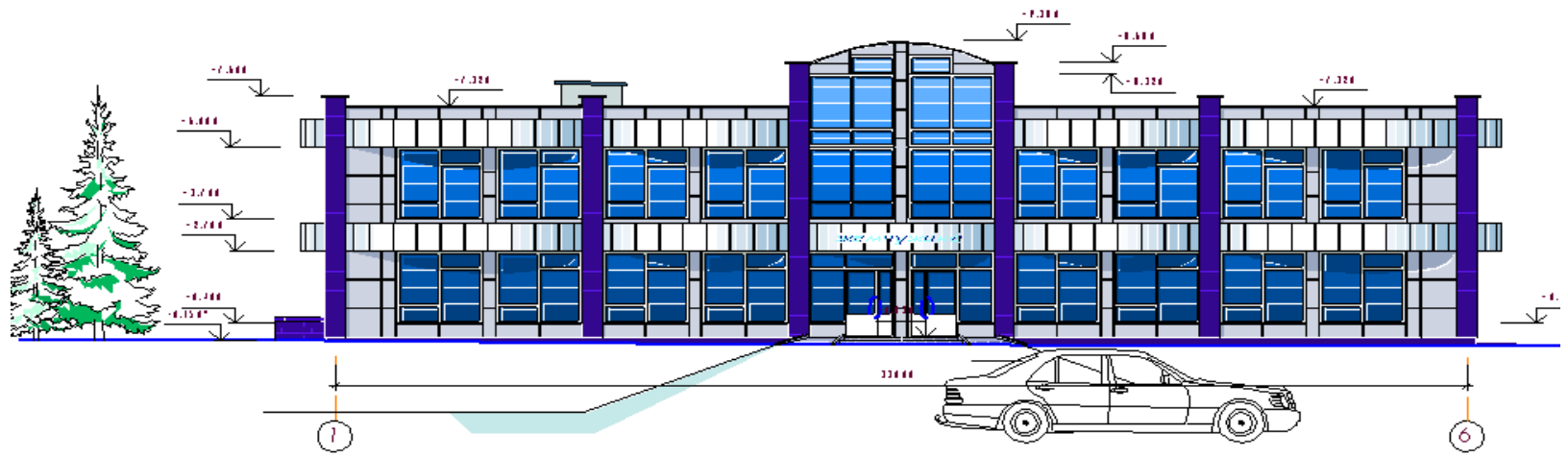
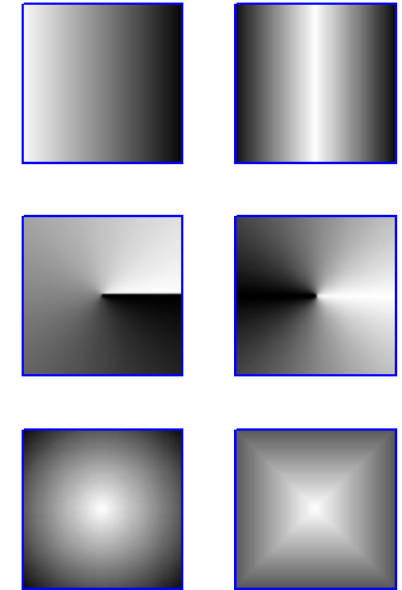
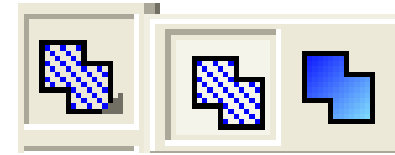
КОМПАС-3D V13

- Настройки панелей управления
- Создание собственного профиля
- Управление видами листами и слоями
- Назначение «горячих клавиш»



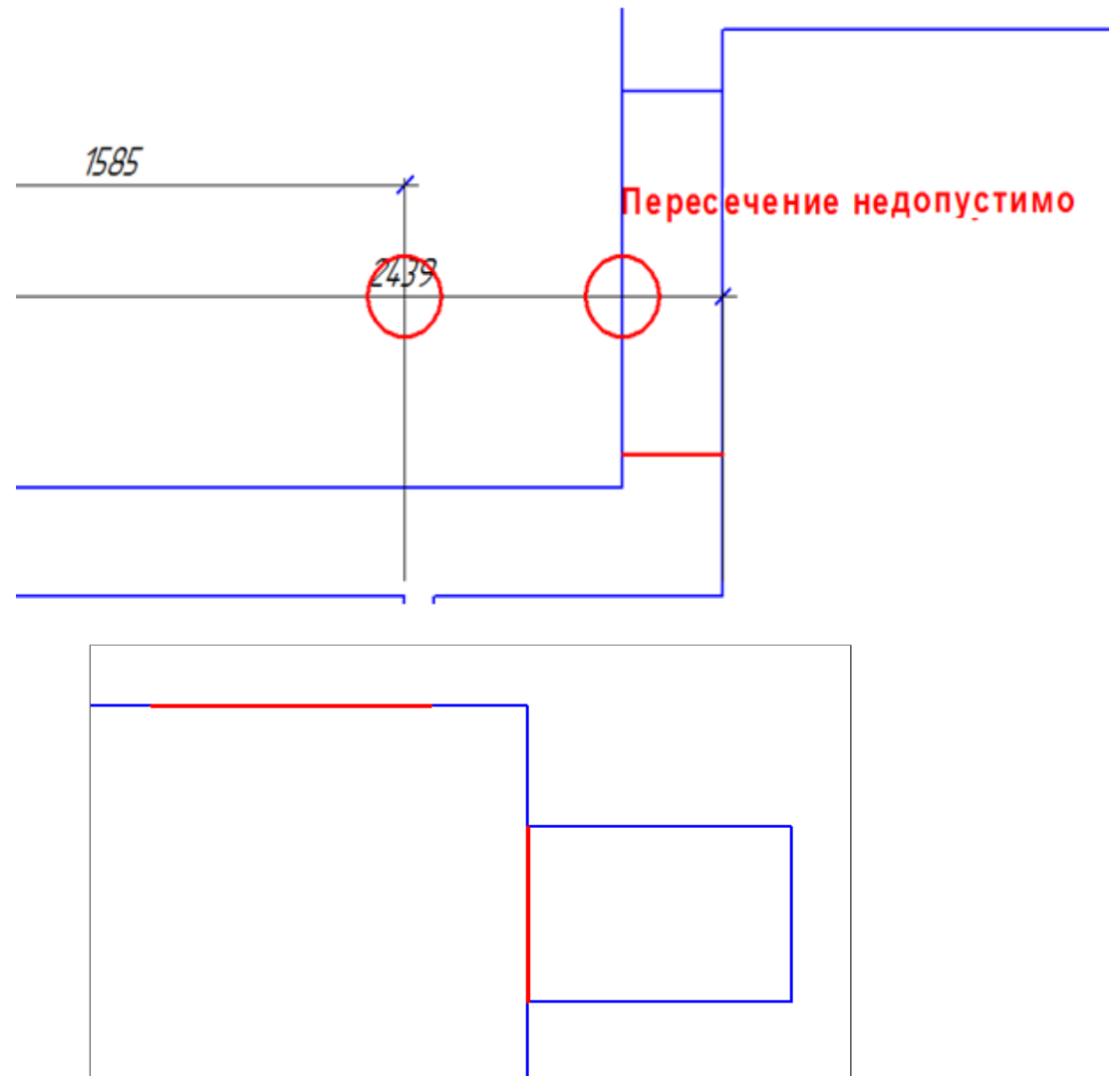
Команда *Заливка*:

- *Линейная*;
- *Цилиндрическая*;
- *Угловая*;
- *Коническая*;
- *Радиальная*;
- *Квадратная*.



Проверки 2D документа:


- Совпадающие, наложенные друг на друга графические элементы
- Связи обозначений позиций с объектами спецификации
- Ошибки в размерных линиях



КОМПАС-3D V13




- Специализированный интерфейс и набор прикладных инструментов
- Простота освоения (встроенная интерактивная система «Азбука КОМПАС»)
- Полная поддержка стандартов СПДС и ЕСКД
- Обмен данными со всеми участниками процесса над проектом (поддержка форматов DXF, DWG, IGES)
- Специализированные приложения, библиотеки и каталоги



За техническими консультациями и по вопросам приобретения обращайтесь в ближайшее к Вам представительство АСКОН

ascon.ru

Установите пробную версию КОМПАС с демонстрационного диска или скачайте с support.ascon.ru



Техническая поддержка АСКОН обеспечивает качественное, своевременное и обязательное решение всех вопросов, связанных с эксплуатацией программных продуктов

**Дополнительная информация по
технической поддержке**

support.ascon.ru