



КОМПАС-3D V13
в строительстве
НОВЫЕ ВОЗМОЖНОСТИ

КОМПАС-3D V13

- Самая популярная в СНГ **лицензионная** система автоматизированного проектирования



Оптимальный инструмент для проектирования в строительстве

КОМПАС-3D V13. Развитие



- Совершенствование и развитие универсальной **базовой функциональности**
- Совершенствование и развитие специального функционала для проектирования в строительстве в том числе **специализированные приложения**
- Повышение **надежности КОМПАС-3D**, а также учет **пожеланий пользователей**
- Продолжение работ по **повышению скорости и удобству работы** в КОМПАС-3D
- Развитие API и функциональности для развития **интеграции**

КОМПАС-3D V13

Основные новинки 3D

- Развитие функционала Поверхностное моделирование
- Развитие функционала листового моделирования

Делаем мощнее!

Основные новинки 2D

- Работа со свойствами и отчетами
- Доработка команд простановки размеров
- Печать и предварительный просмотр

И еще более 80 улучшений и доработок существующих команд

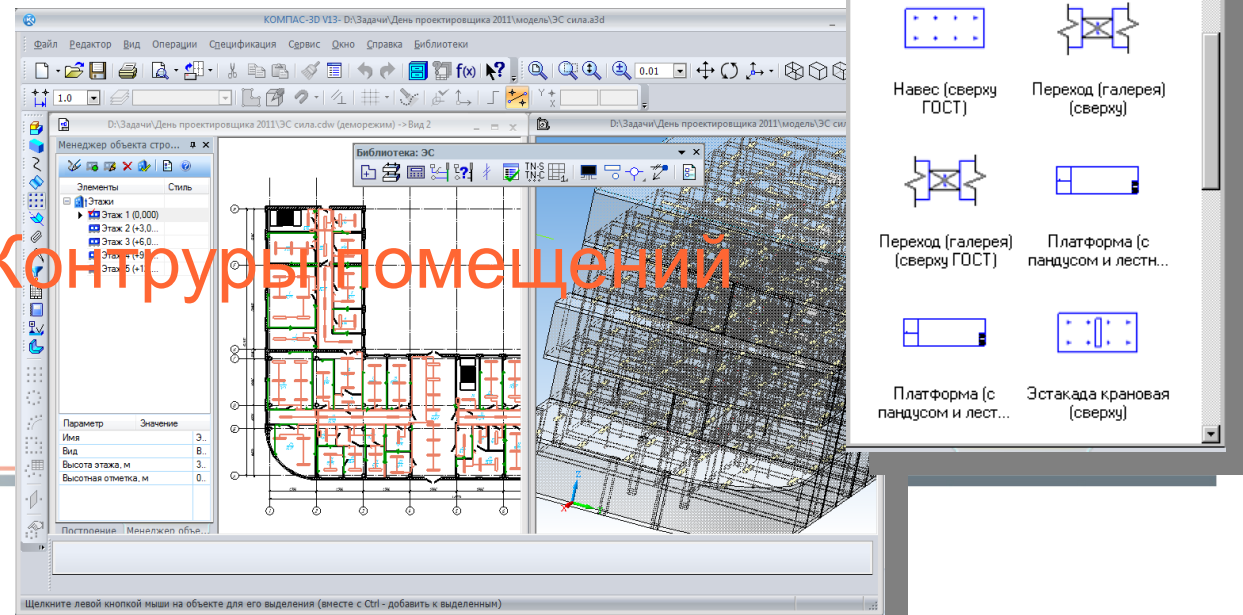
Удобство во всем!

КОМПАС-3D. MinD

- Развитие технологии MinD
- Новая версия поставщика баз данных - КОМПАС-Объект
- Укрепление тонких мест коллективной работы



Контроль помещений



Трёхмерное моделирование

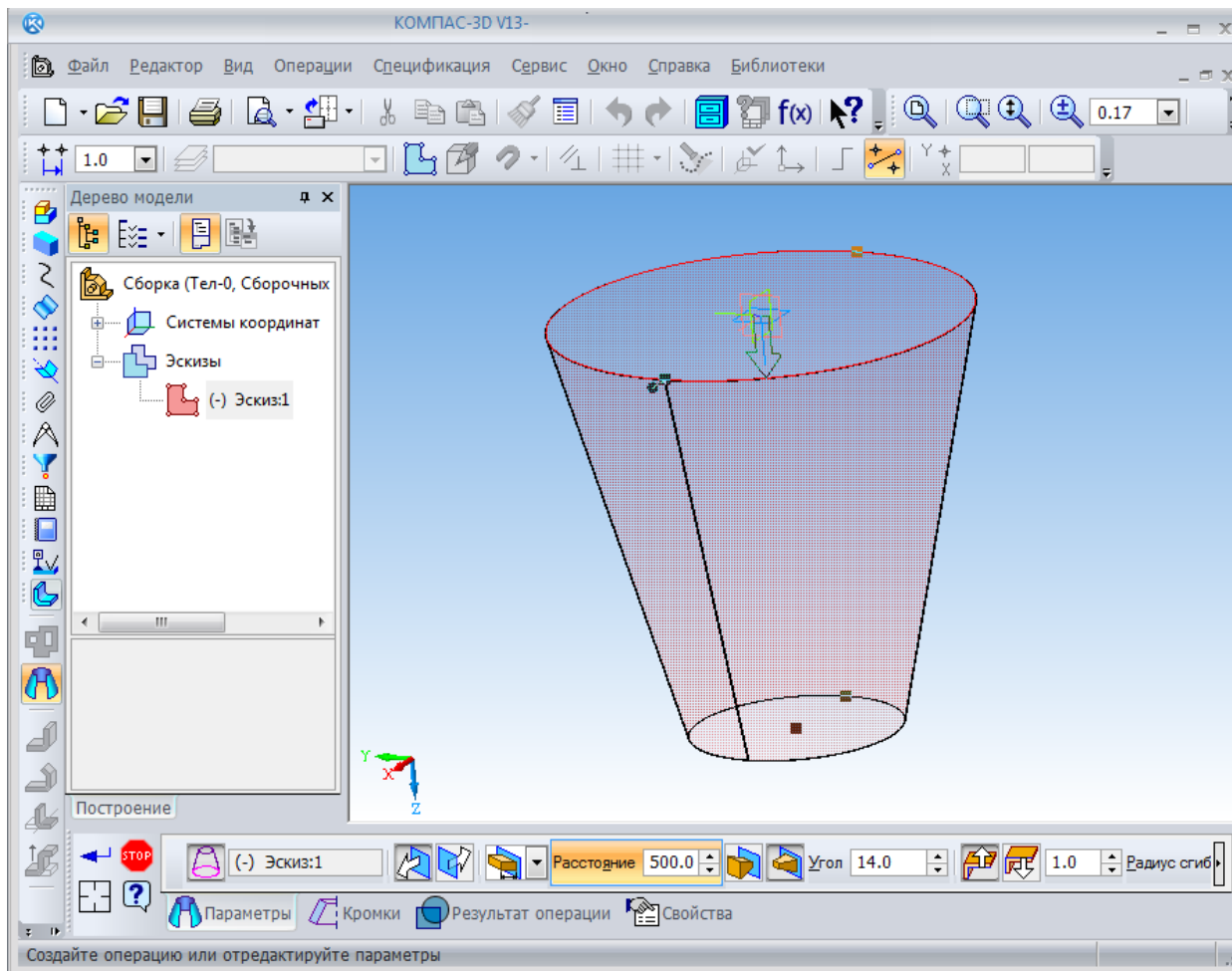


Новые команды построения кривых:

- Кривая по закону
- Сплайн на поверхности
- Линия очерка
- Изопараметрическая кривая
- Кривая по двум проекциям
- Проекционная кривая
- Контур

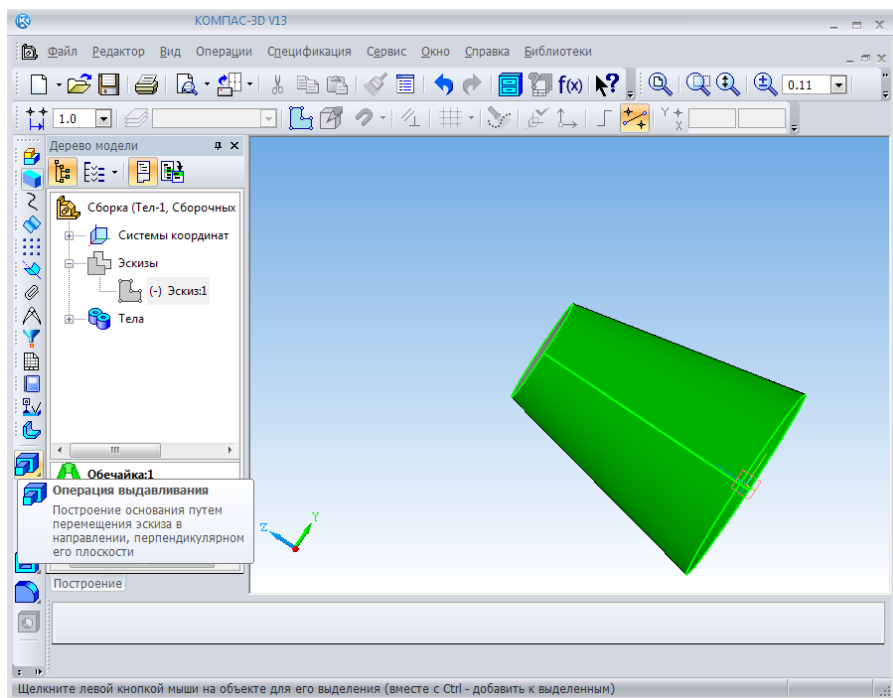
Трёхмерное моделирование

- Новая команда листового моделирования - Обечайка



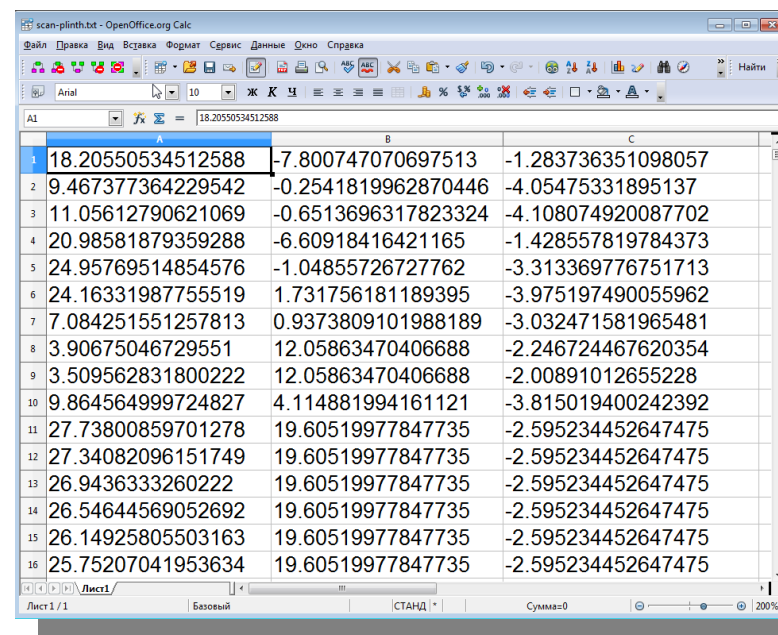
Трехмерное моделирование

- Доработаны команды
Операция выдавливания,
Вырезать выдавливанием,
Поверхность
выдавливания:
 - в качестве сечения - и
грань, и пространственная
кривая
 - направление выдавливания
- плоский или
прямолинейный объект



Трёхмерное моделирование

- Команда Массив по таблице
- Массив по таблице сохраняет связь с файлом, т.е. при изменении значений координат в файле изменяется положение экземпляров массива

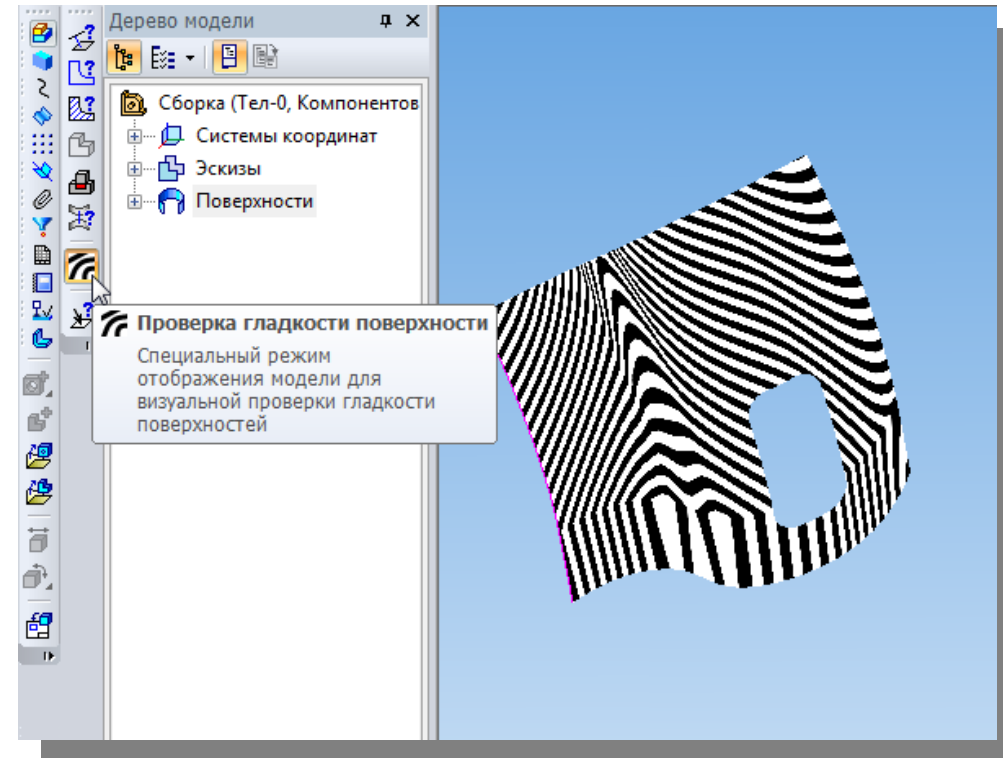


The screenshot shows a spreadsheet window titled 'scan-plinth.txt - OpenOffice.org Calc'. The spreadsheet contains a table with 16 rows and 3 columns. The first row is highlighted in blue. The data in the table is as follows:

	A	B	C
1	18.20550534512588	-7.800747070697513	-1.283736351098057
2	9.467377364229542	-0.2541819962870446	-4.05475331895137
3	11.05612790621069	-0.6513696317823324	-4.108074920087702
4	20.98581879359288	-6.60918416421165	-1.428557819784373
5	24.95769514854576	-1.04855726727762	-3.313369776751713
6	24.16331987755519	1.731756181189395	-3.975197490055962
7	7.084251551257813	0.9373809101988189	-3.032471581965481
8	3.90675046729551	12.05863470406688	-2.246724467620354
9	3.509562831800222	12.05863470406688	-2.00891012655228
10	9.864564999724827	4.114881994161121	-3.815019400242392
11	27.73800859701278	19.60519977847735	-2.595234452647475
12	27.34082096151749	19.60519977847735	-2.595234452647475
13	26.9436333260222	19.60519977847735	-2.595234452647475
14	26.54644569052692	19.60519977847735	-2.595234452647475
15	26.14925805503163	19.60519977847735	-2.595234452647475
16	25.75207041953634	19.60519977847735	-2.595234452647475

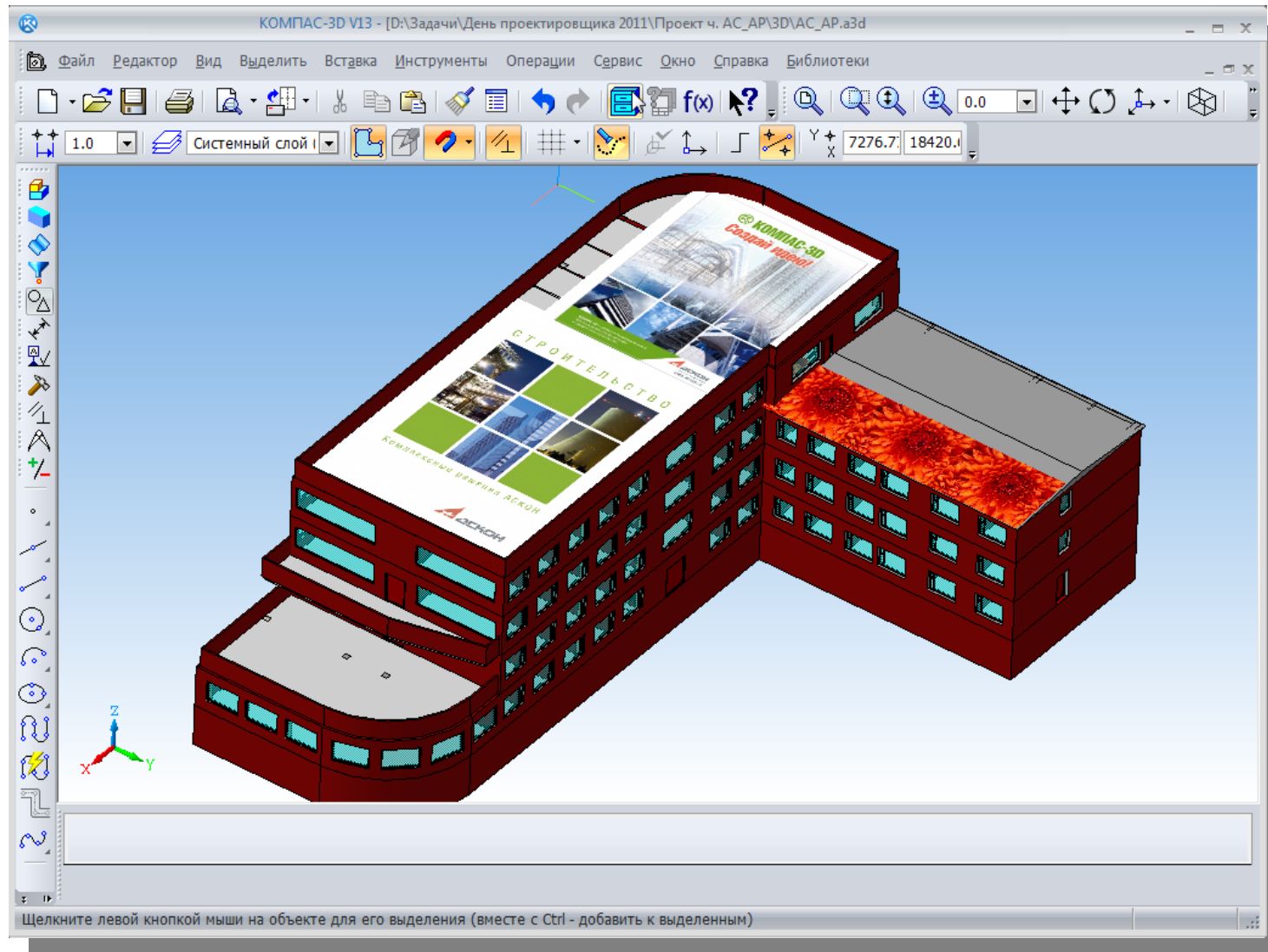
Трёхмерное моделирование

- Визуальная оценка гладкости поверхностей - «Зебра»



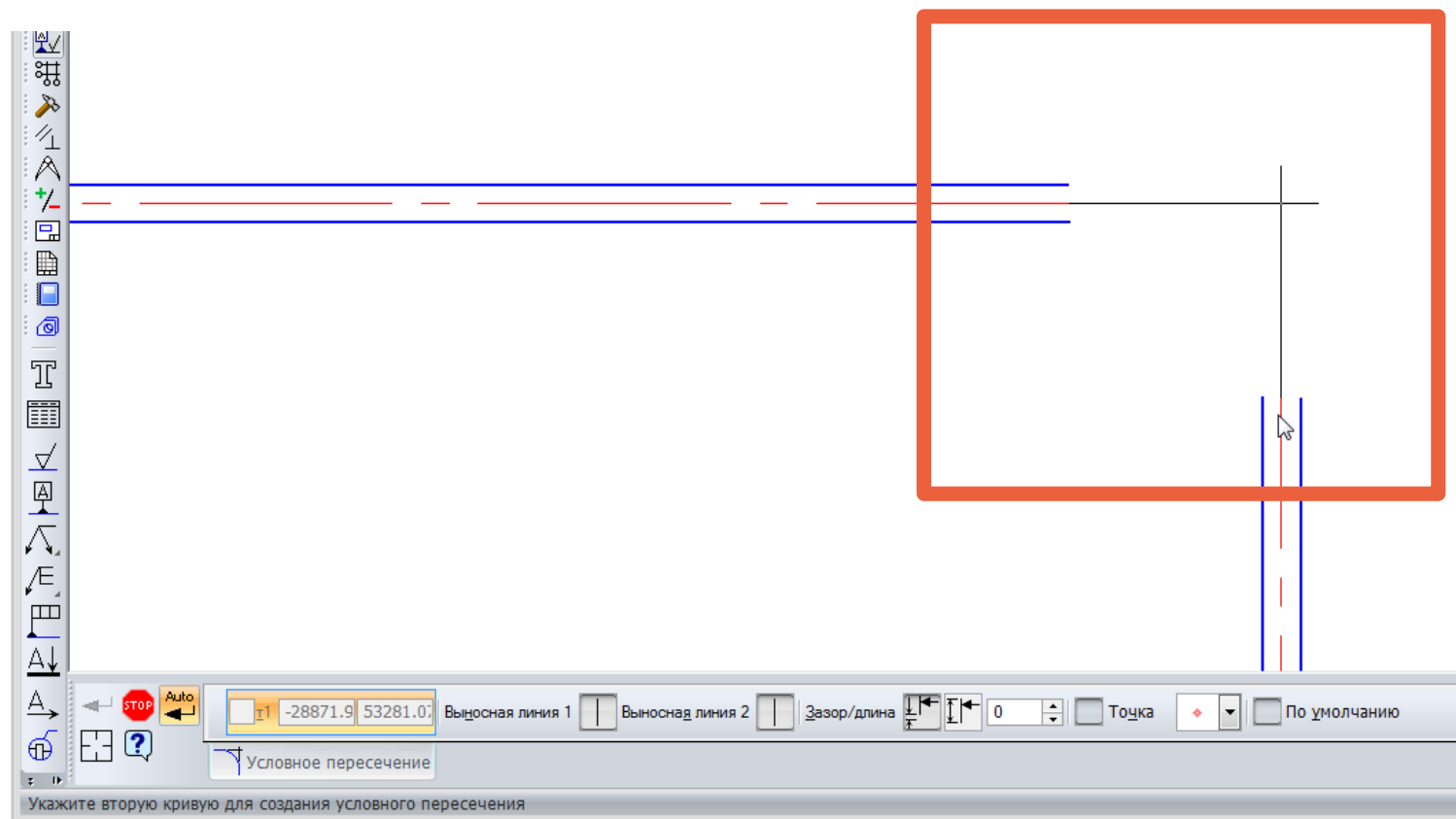
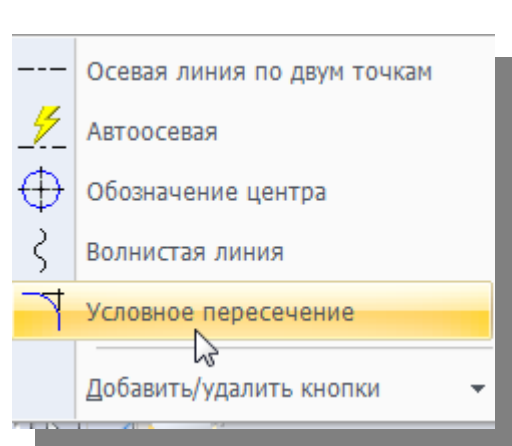
Трёхмерное моделирование

- Вставка рисунка в режиме эскиза



Условное пересечение

- Представляет собой построенные тонкими линиями продолжения объектов до пересечения и точку в месте пересечения



Отчеты по свойствам элементов чертежа

- Выпуск различных табличных документов: отчетов, ведомостей, спецификаций без жесткой привязки к требованиям стандартов теперь и на основе данных чертежа
- Размещается в чертежах, фрагментах, текстовых документах, сохраняется в форматы *.cdw, *.frw, *.tbl, *.txt, *.ods, *.xls
- Настраиваются стили

Параметры стиля отчета

Имя стиля: Отчет по оборудованию Идентификатор: 308071034824.000000

Свойство	Позиция	Обозначение	Наименование	Количество	Масса
Имя столбца	Поз.	Обозначение	Наименование	Кол.	Масса
Отображать	<input checked="" type="checkbox"/>	<input checked="" type="checkbox"/>	<input checked="" type="checkbox"/>	<input checked="" type="checkbox"/>	<input checked="" type="checkbox"/>
Единица измерения	-	-	-	-	Килограмм
Знаков после запятой					2
Сортировка	Приоритет 1 "А-Я"	Приоритет 2 "А-Я"	Приоритет 3 "А-Я"		
Группировка	Совпадение	Совпадение	Совпадение	Сумма	Сумма
Ширина столбца, мм	15.0	60.0	65.0	10.0	15.0
Выравнивание	Стилевое	Влево	Влево	Стилевое	Стилевое
Переносить по словам	<input type="checkbox"/>	<input checked="" type="checkbox"/>	<input checked="" type="checkbox"/>	<input type="checkbox"/>	<input type="checkbox"/>

Сортировка

Высота строки заголовка таблицы, мм: 15 Отображать заголовки

Высота строки ячейки таблицы, мм: 8

Нумерация строк

Одноуровневая Многоуровневая

Разбивать на страницы

Строк на страницу: 34 Оставлять пустые строки

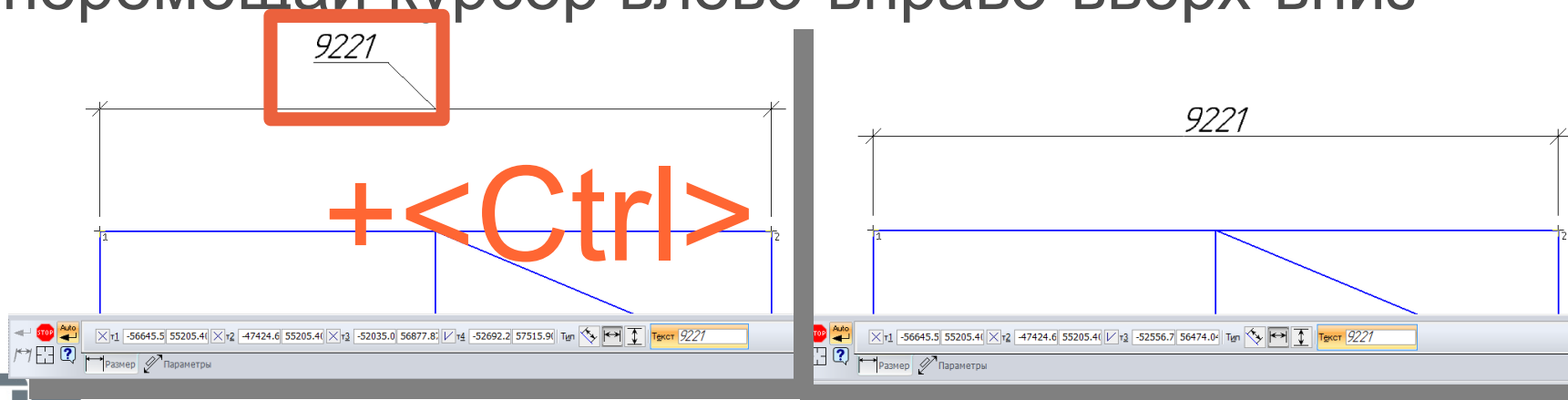
Сохранить в библиотеку как... OK Отмена Справка

Размеры

- Радиальный размер с изломом:
- Управление длинами сегментов размерной линии, углом излома
- Добавлена возможность управления положением текста на полке или над размерной линией, размещением стрелок
- Появилась возможность создания радиального размера с несколькими ответвлениями

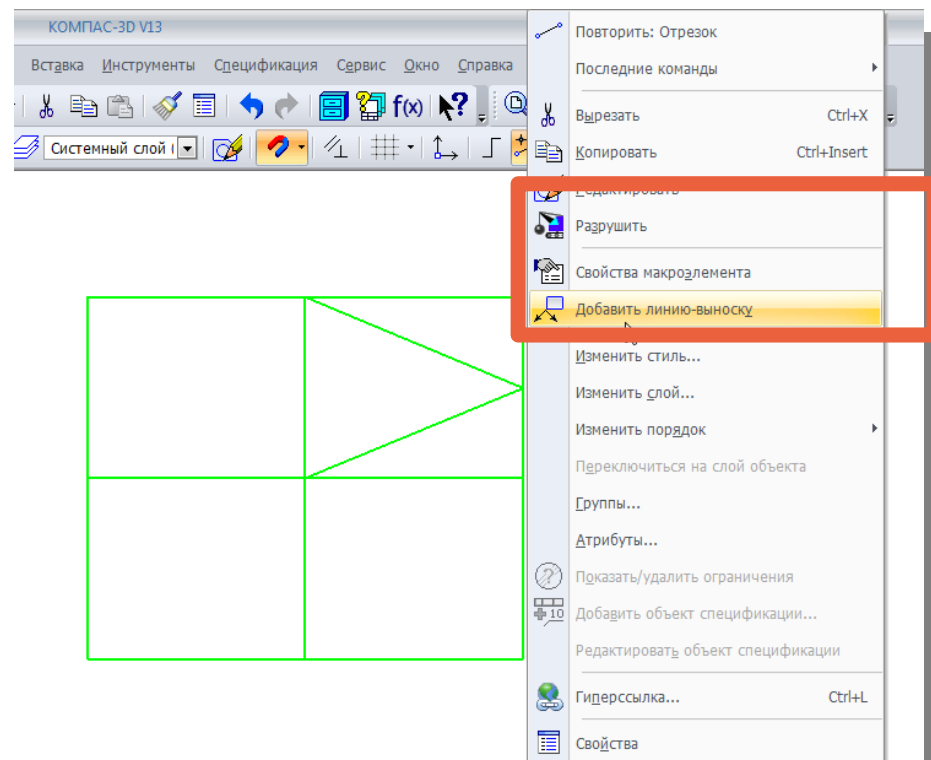
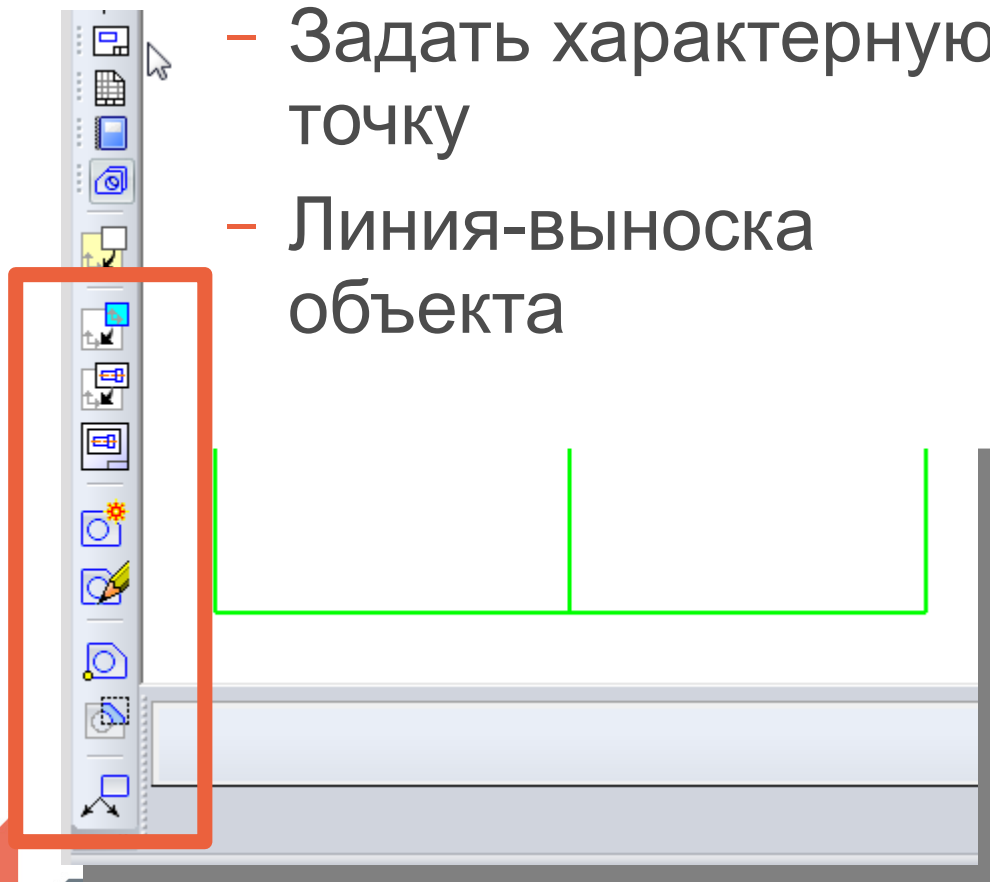
Повышение удобства во всем

- Настройка параметров размеров без обращения к Панели свойств
 - Размещение размерной надписи на полке — удерживай нажатой клавишу <Ctrl> ,
 - Поворот полки с шагом 90° — вращай колесо мыши, удерживая нажатой клавишу <Ctrl> ,
 - Автоматический разворот полки — так, чтобы угол между полкой и выноской был тупым — перемещай курсор влево-вправо-вверх-вниз



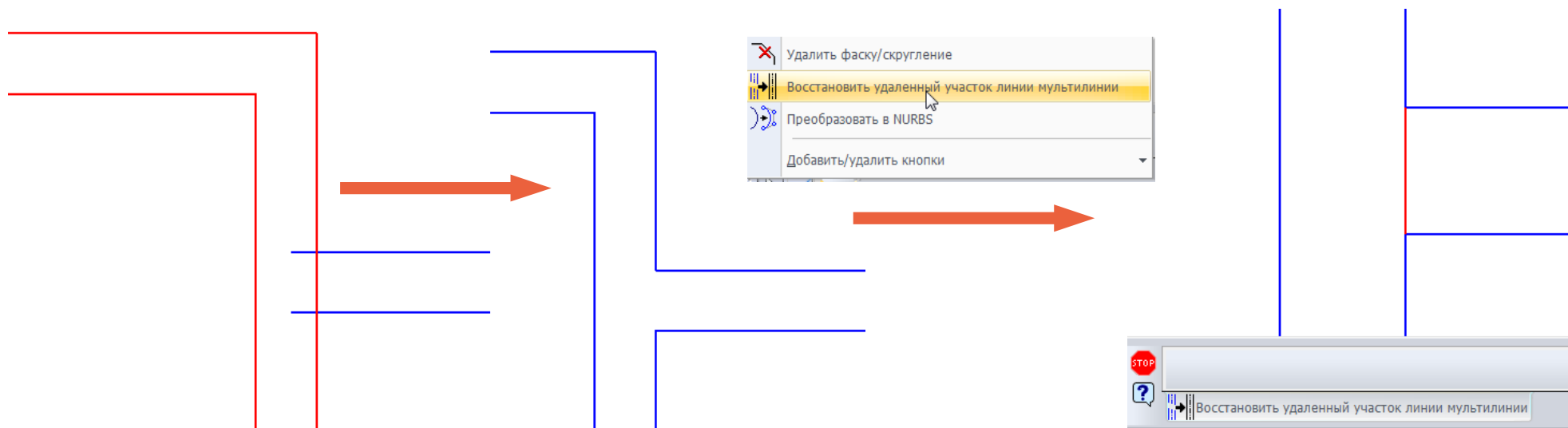
Повышение удобства во всем

- Усовершенствована работа с макроэлементами
 - Добавить геометрию
 - Задать характерную точку
 - Линия-выноска объекта



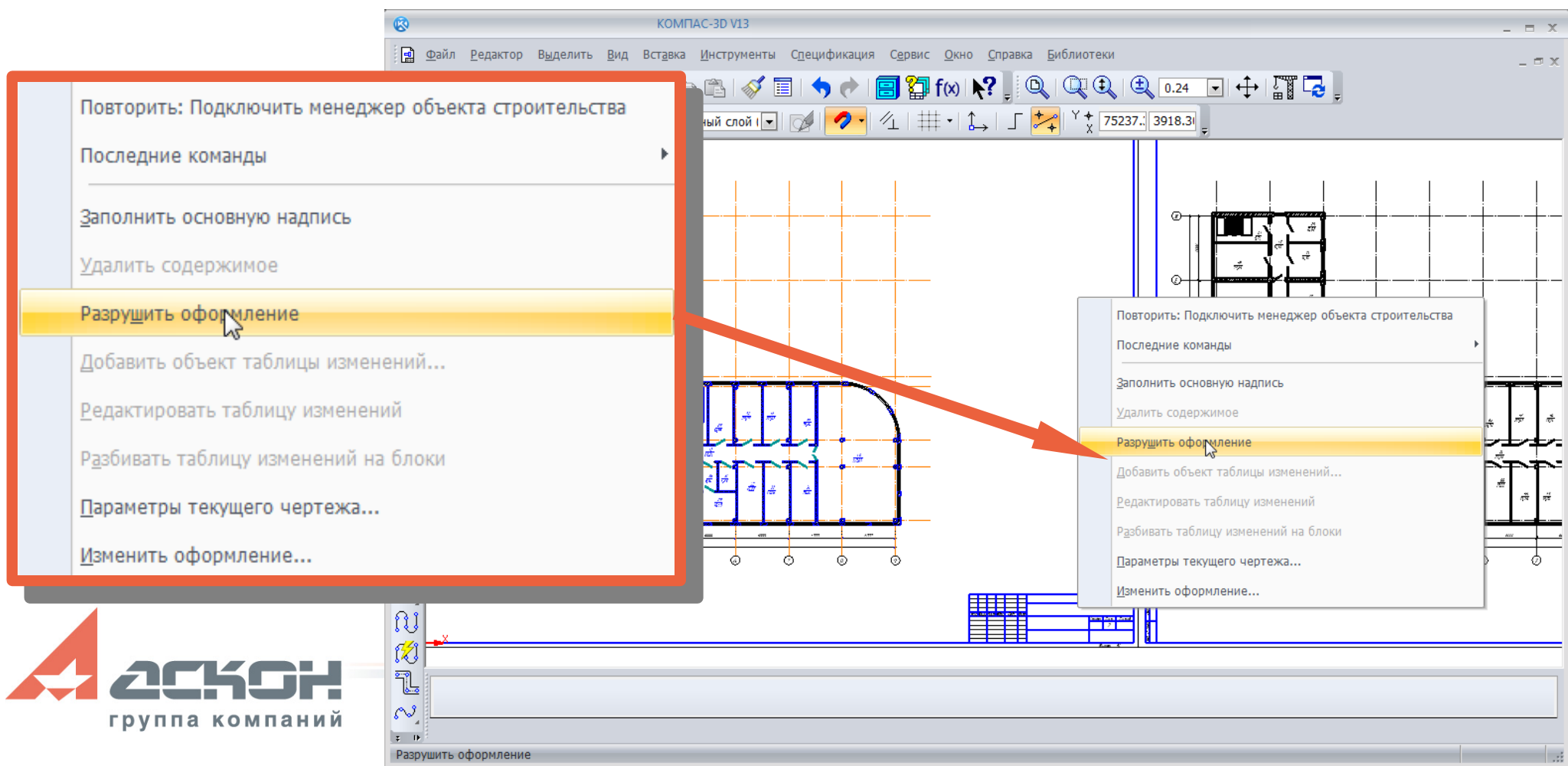
Повышение удобства во всем

- Команды для восстановления целостности мультилинии после удаления ее участков
 - Восстановить удаленный участок линии мультилинии
 - Восстановить целостность линии мультилинии



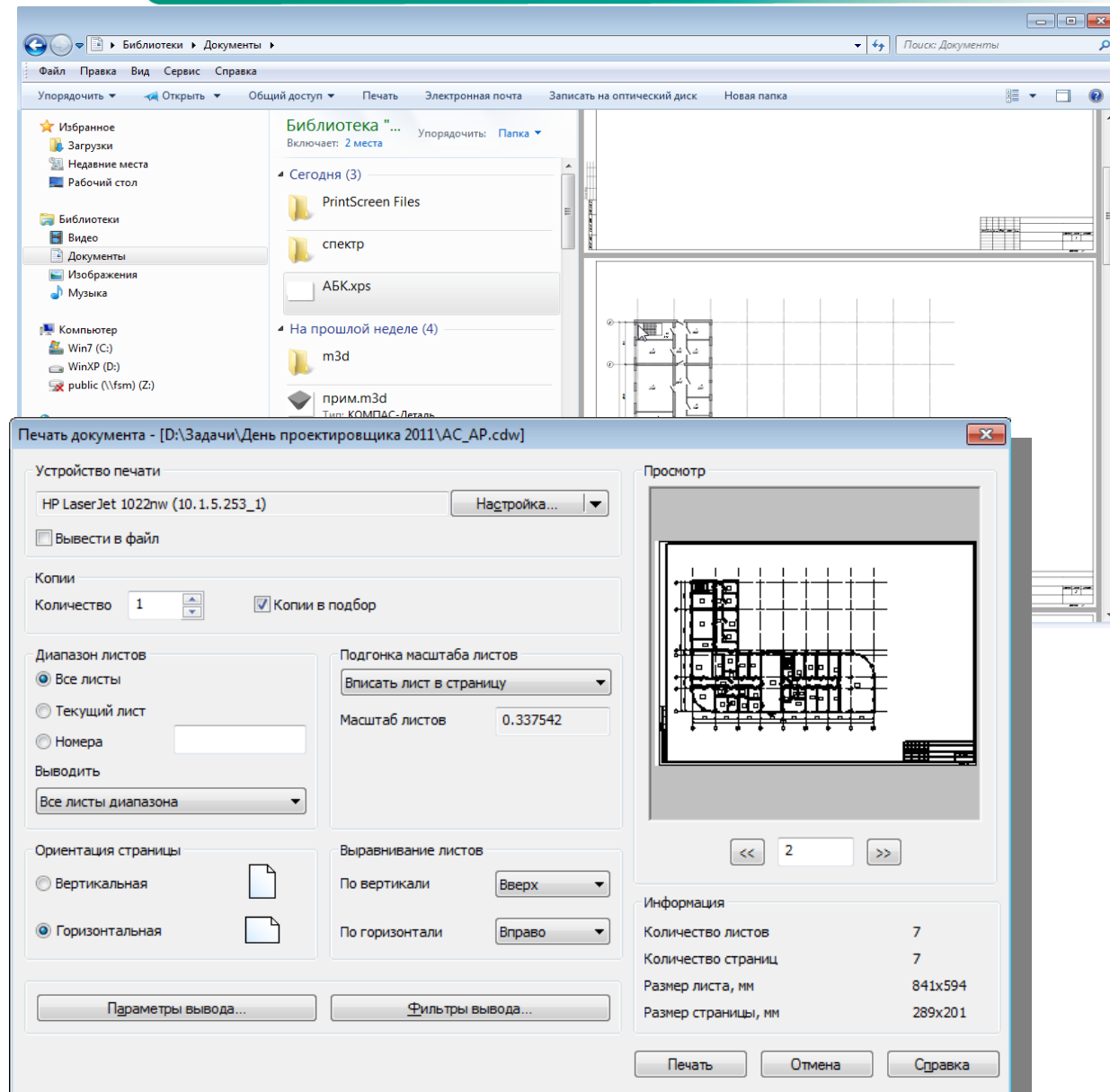
Повышение удобства во всем

- Разрушение оформления чертежа - т.е. преобразования рамки и основной надписи в набор отрезков и текстов.



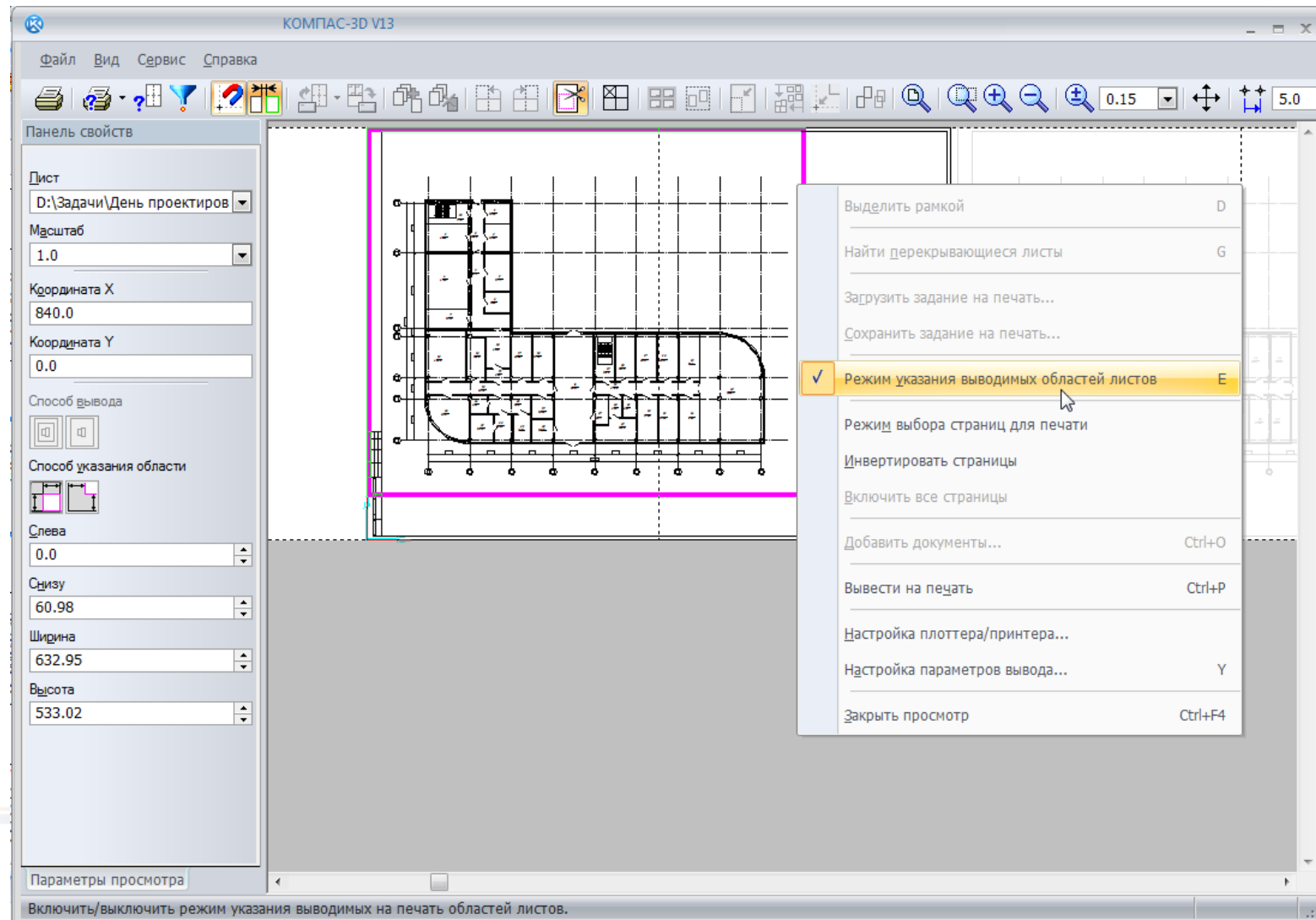
Печать документов

- Предпросмотр выводимых листов в диалоге печати
- Вывод нескольких листов документа на одну страницу печати
- Свойство слоев графических документов — Печать разрешена и Печать запрещена



Печать документов

- Печать указанной области
- Копирование листов



- Усовершенствован импорт моделей и графических документов формата DXF или DWG в КОМПАС-3D
 - При чтении из пространства листа можно указать, компоновки (layout) которые следует импортировать
 - Импорт моделей с учетом блоков AutoCAD
 - Нет блоков - импортируется как сборка (*.a3d), из тел и поверхностей
 - Есть блоки - импортируется как сборка (*.a3d) из тел, поверхностей и компонентов (детале или подборок)

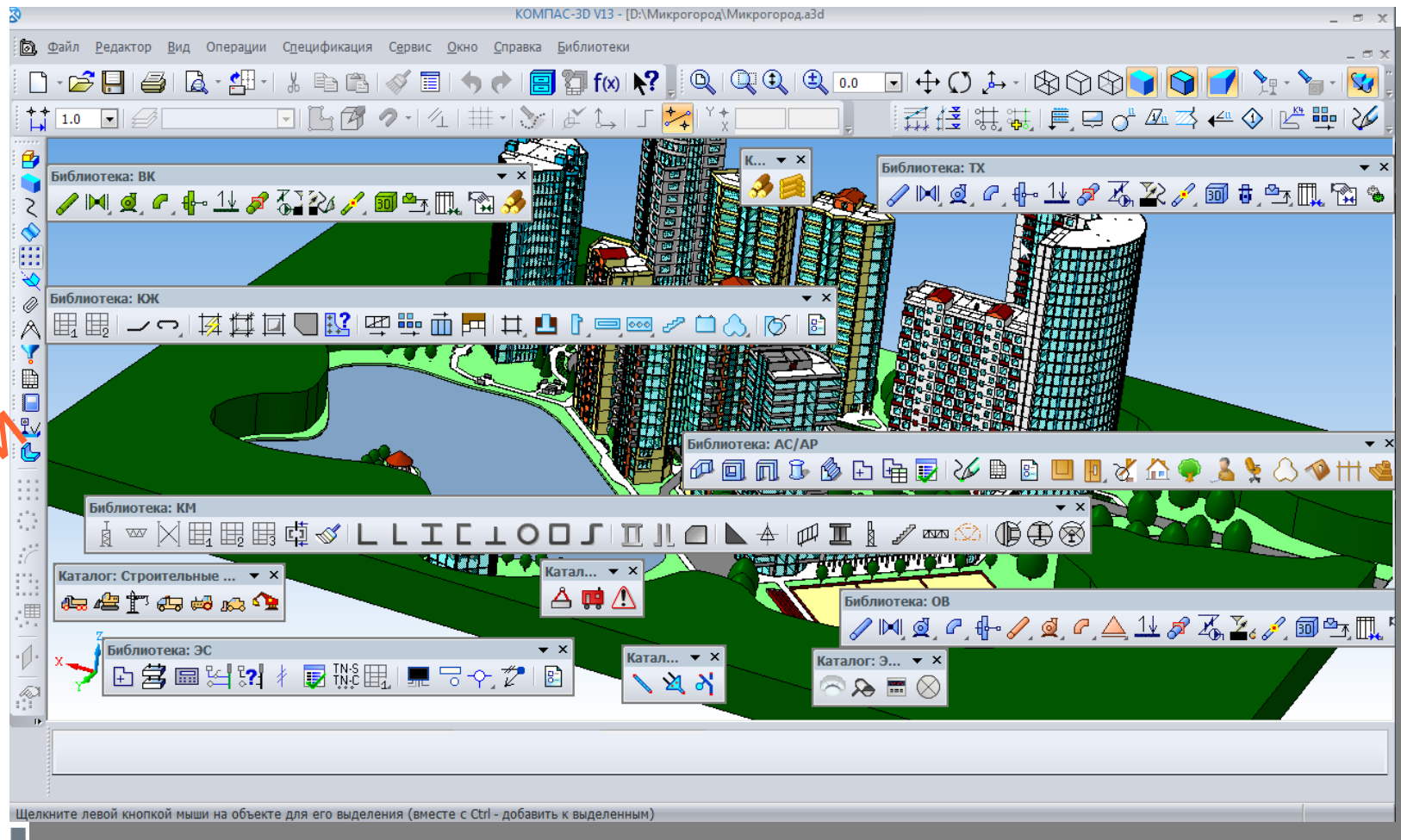
Другие улучшения и доработки



- Доработка измерений
- Доработки дерева чертежа
- Работа с переменными
- Новые фильтры в модели
- Расширены возможности работы с эскизами
- Доработки пространственных кривых
- Новая команда — Открыть с проверкой

Специализированные приложения

- Средство повышения эффективности
- Высокая степень автоматизации проектирования



Развитие
технологии
MinD!

Специализированные приложения



Новые приложения в составе инсталлятора Строительной конфигурации:

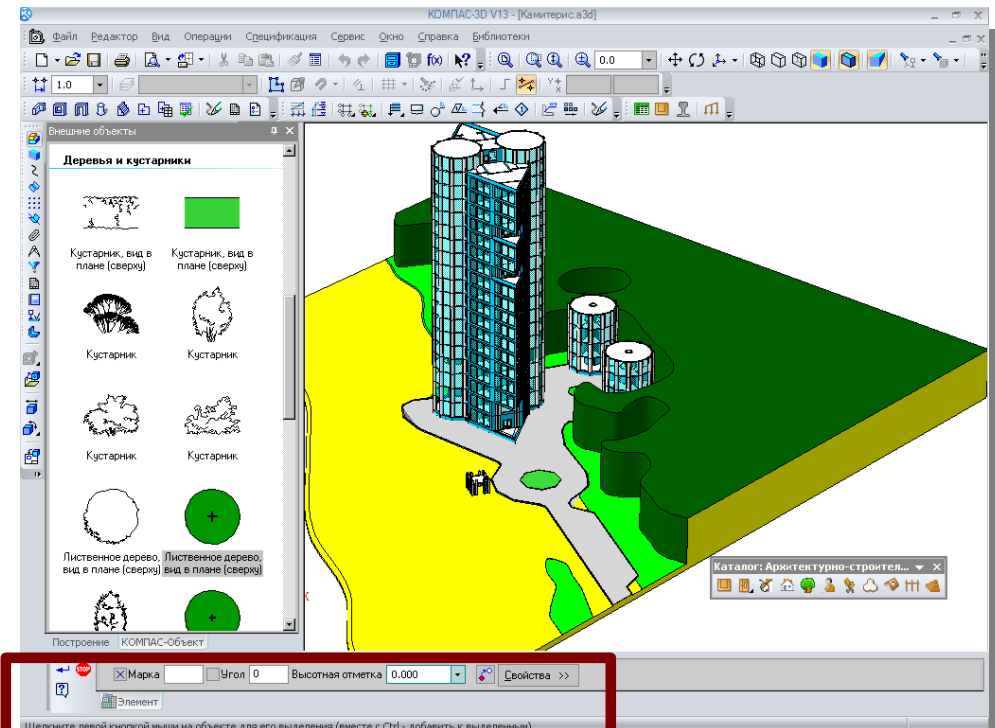
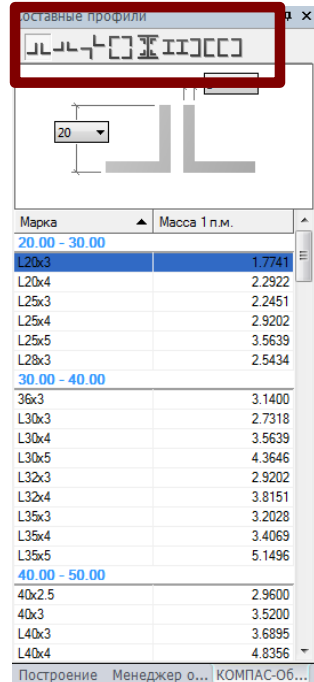
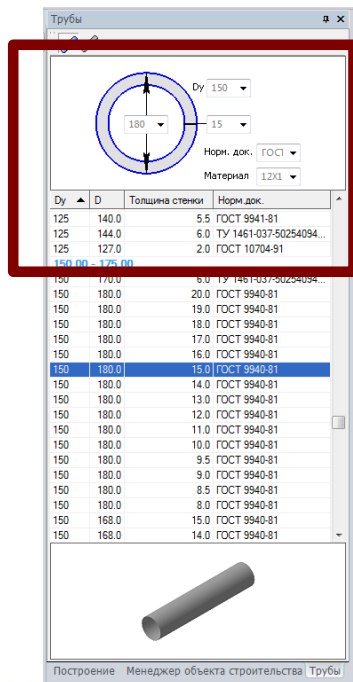
- Система проектирования газоснабжения: ГСН
- Rubius Electric Suite: ЛЭП 0,4-10 кВ
- Rubius Electric Suite: МЗ

Обновленные приложения

- КОМПАС-Объект
- Библиотека проектирования металлоконструкций: КМ
- Библиотека проектирования систем электроснабжения: ЭС (ранее Библиотека: ЭО)
- Библиотеки проектирования инженерных систем

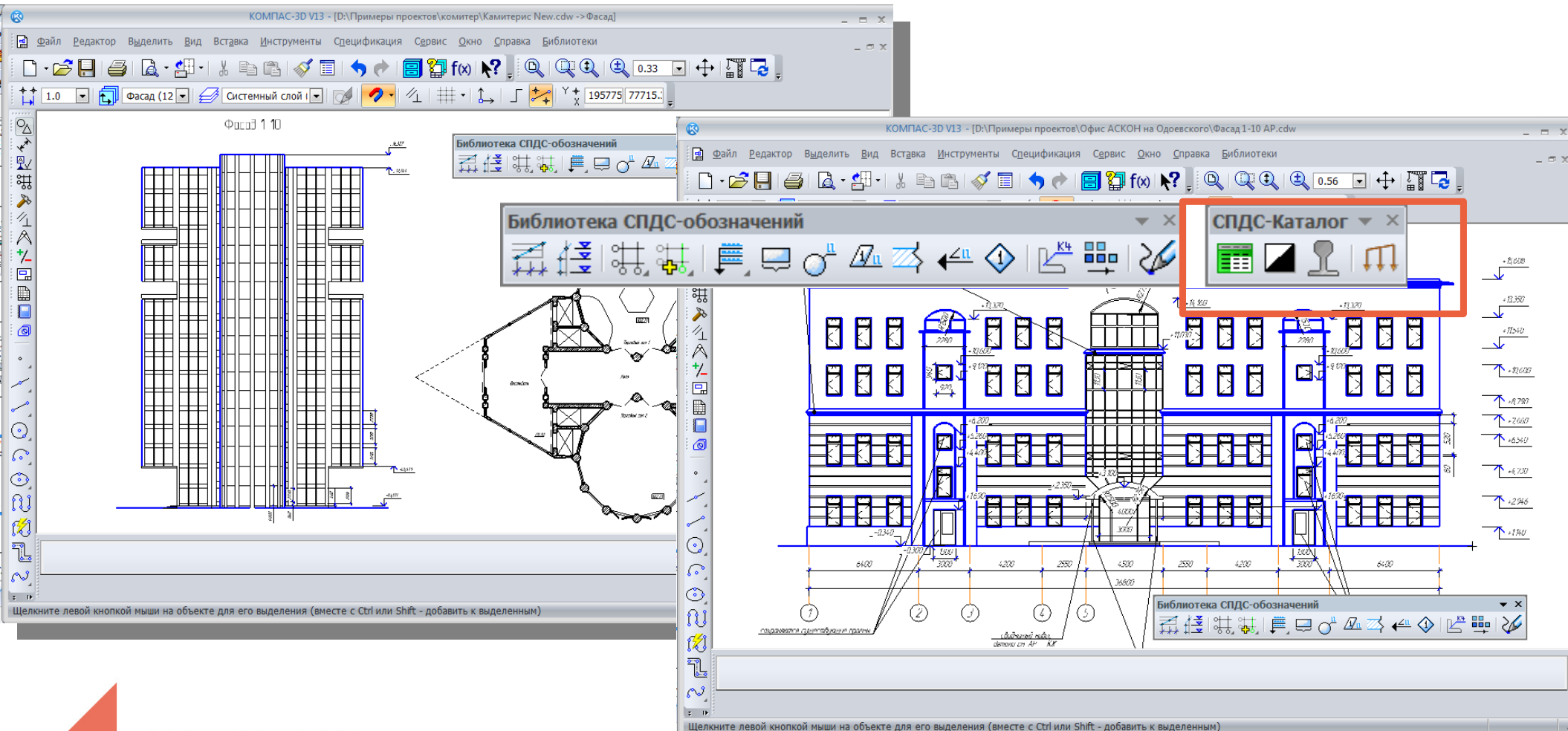
КОМПАС-Объект

- Новая технология хранения и управления данными
- Меньше файлового пространства при большем объеме информации в базах данных
- Новые интерфейсные решения для удобства использования



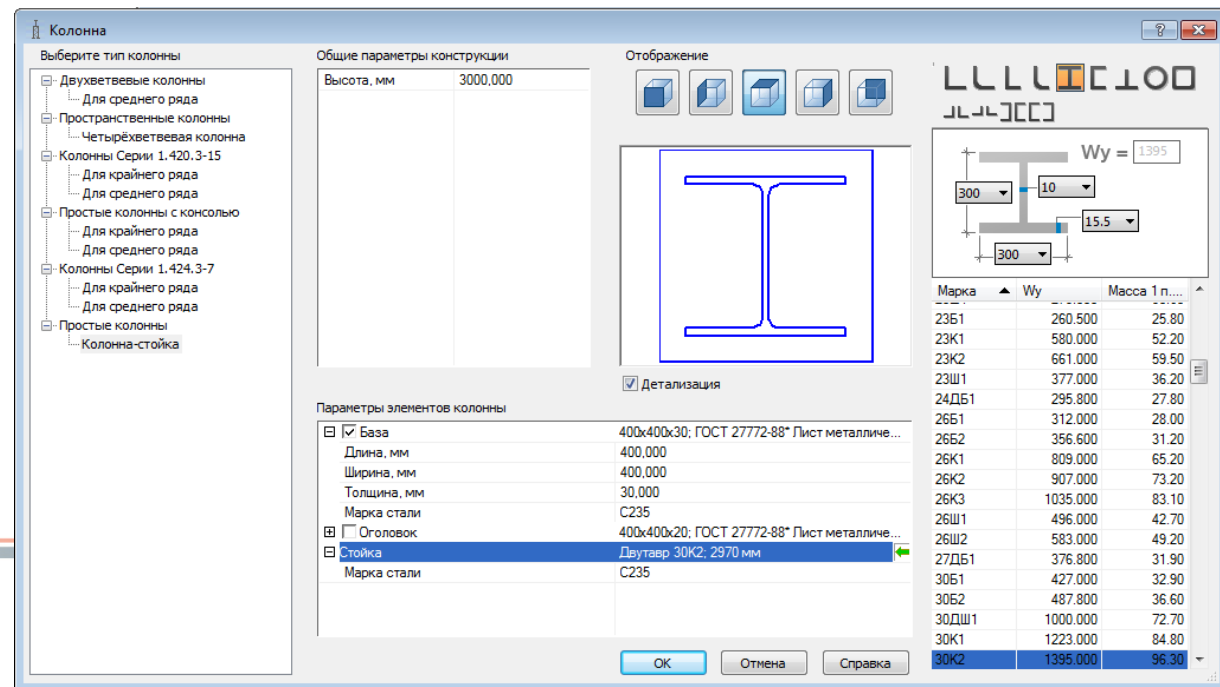
Библиотека СПДС-Обозначений

- Произведено совмещение с некоторыми базами данных условно-графических обозначений



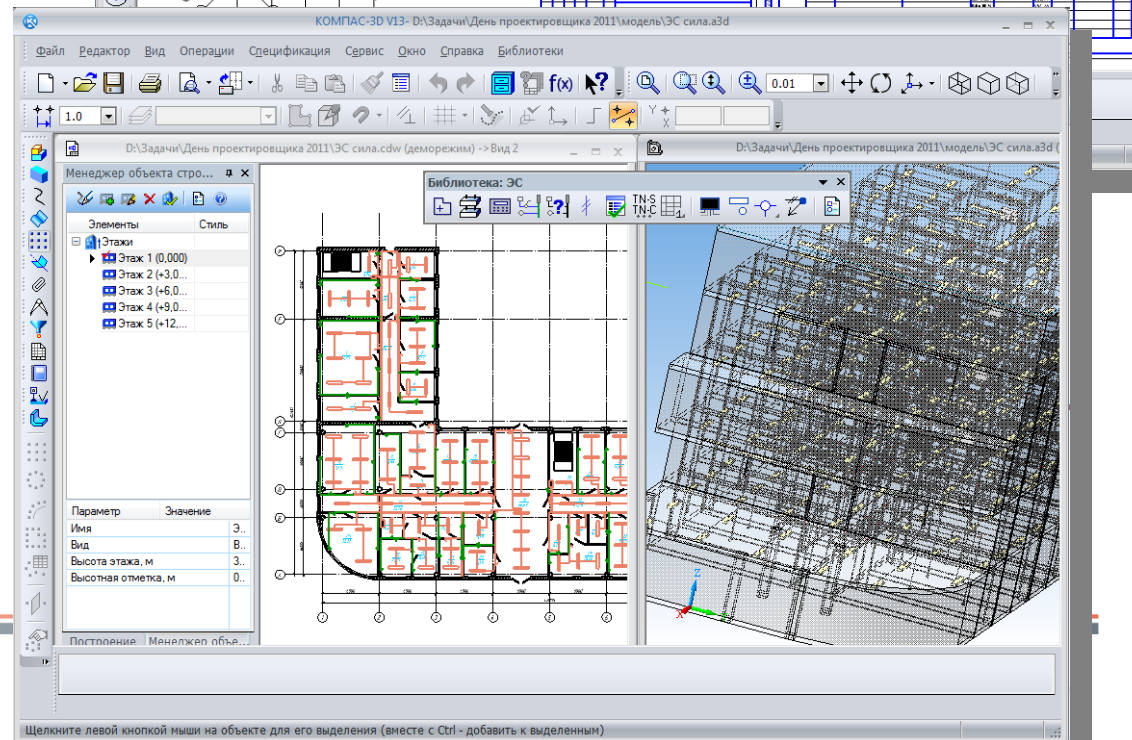
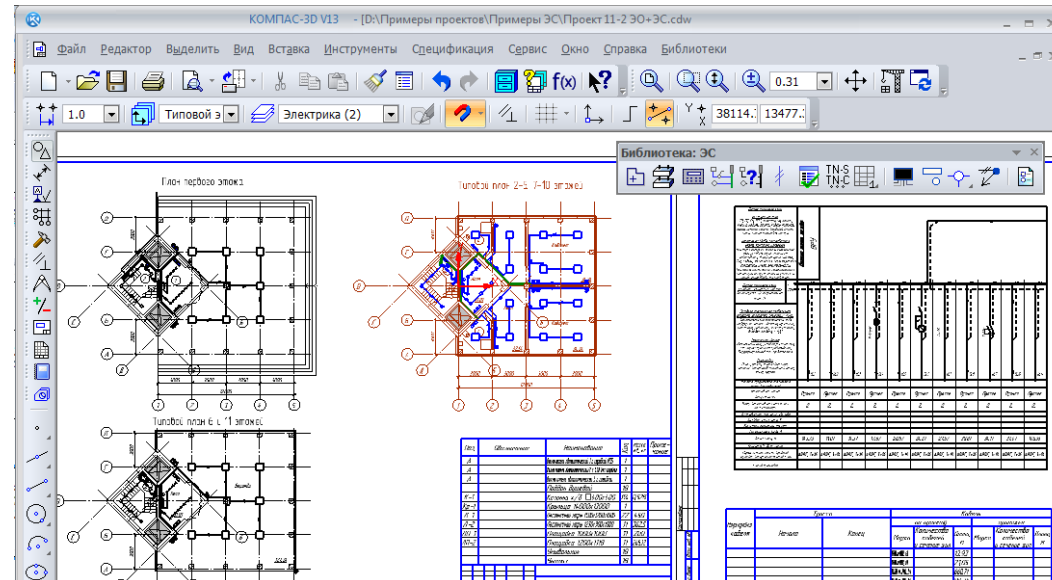
Библиотека: КМ

- Удобный выбор профилей из базы данных
- Возможность создания наклонных балок и колонн
- Новый механизм формирования детализированного изображения металлоконструкций



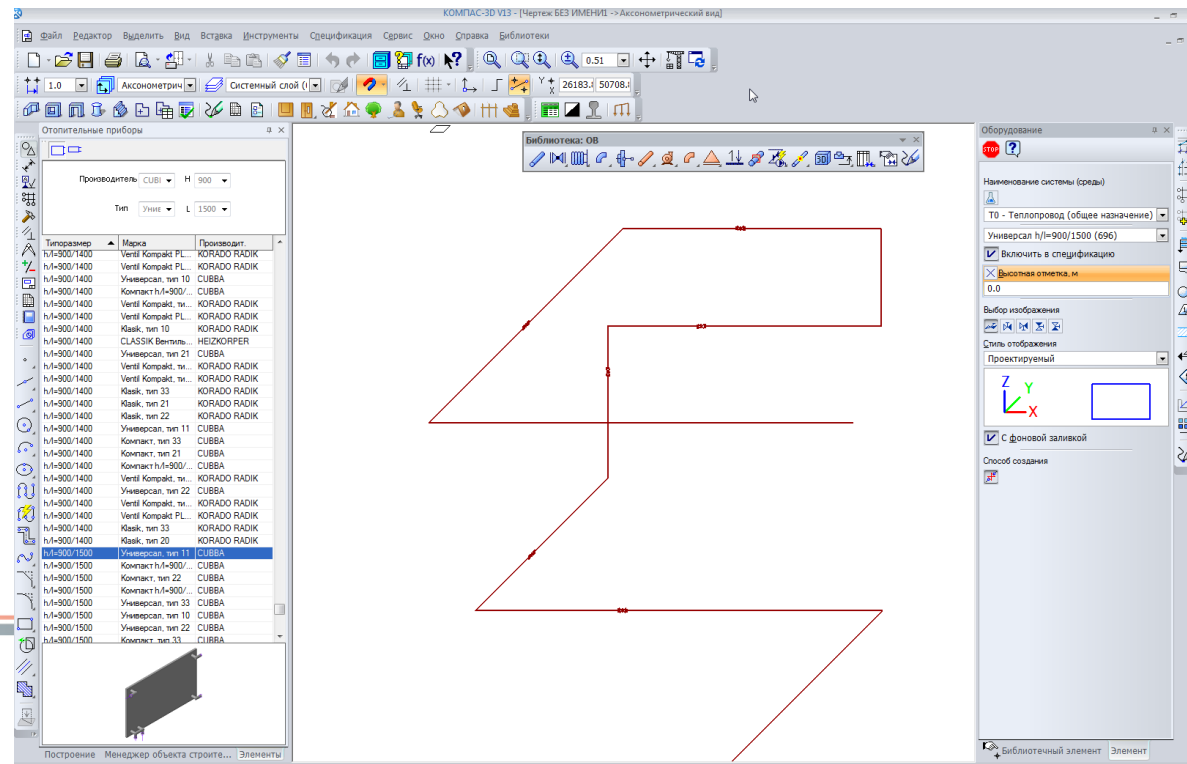
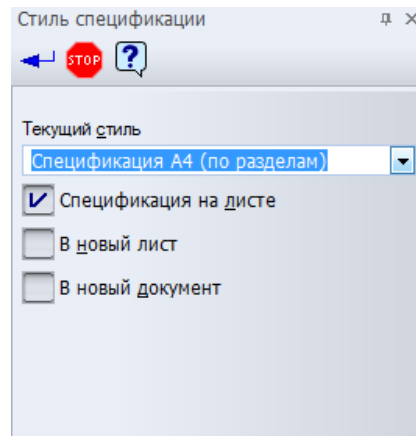
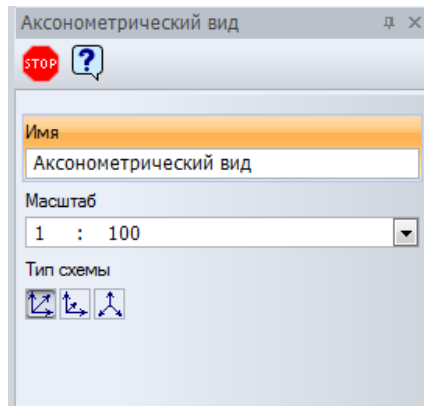
Библиотека: ЭС

- Полноценное проектирование систем электроснабжения зданий и сооружений
- Трассировка кабелей
- Однолинейные схемы
- Генерация 3D-модели по технологии MinD
- Переименована из Библиотеки: ЭО



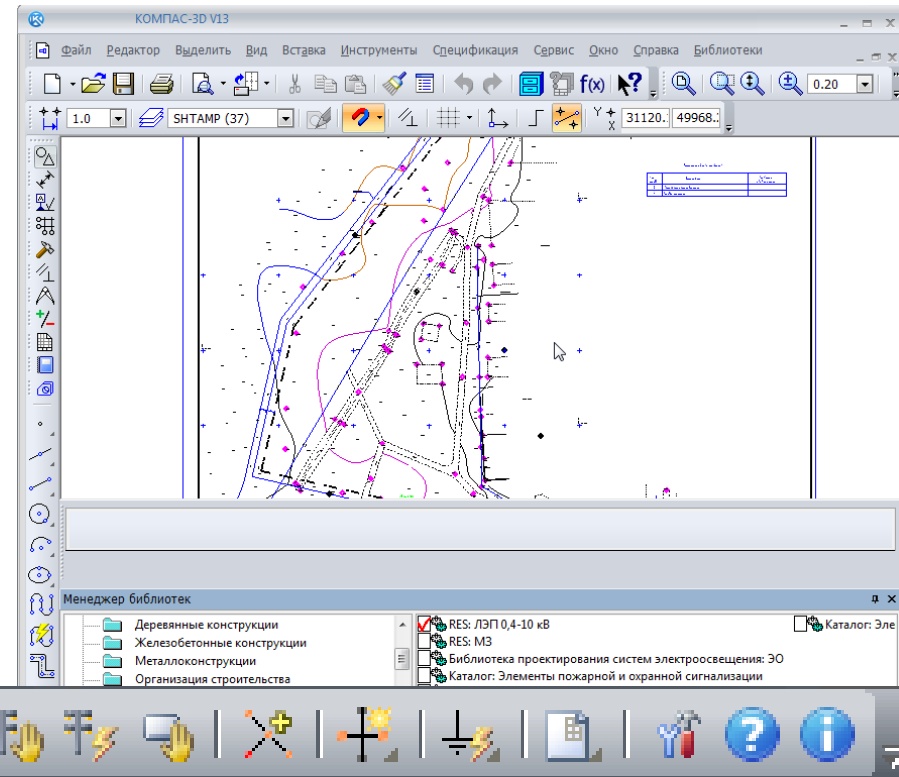
Библиотеки: ОВ и ВК

- Построения коммуникации с отступом от курсора
- Новый механизм создания спецификации
- Новый механизм ручного создания аксонометрической схемы
- Интерфейсные улучшения



RES: ЛЭП 0,4-10 кВ

- Библиотека проектирования высоковольтных линий электропередачи: Rubius Electric Suite: ЛЭП 0,4-10 кВ в составе Строительной конфигурации
- Сложное название — простая и удобная работа по проектированию ЛЭП



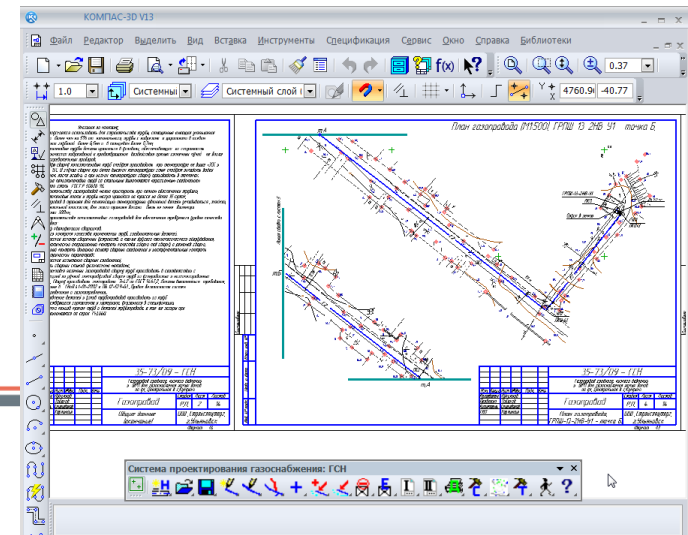
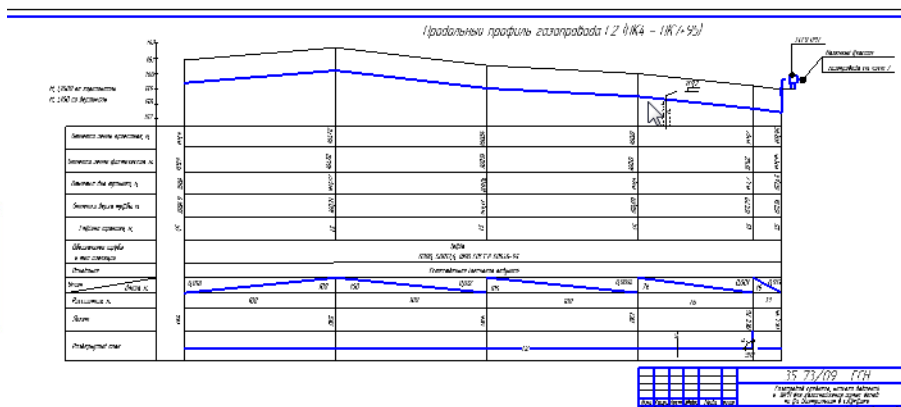
RES: ЛЭП 0,4-10 кВ

Новинки к выходу в составе Строительной конфигурации

- Улучшен пользовательский интерфейс
- В справочник добавлены:
 - Типовой проект 25.0002 Одноцепные железобетонные опоры ВЛ 6-20 кВ с защищенными проводами с линейной арматурой ООО «НИЛЕД-ТД»
 - Типовой проект 25.0017 Одноцепные, двухцепные и переходные железобетонные опоры ВЛИ 0,38 кВ с СИП-2А с линейной арматурой ООО «НИЛЕД»
- Самонесущий изолированный провод (СИП)

Система: ГСН


- Приложение по проектированию систем газоснабжения в составе Строительной конфигурации
- Мощный инструмент для проектирования наружных коммуникаций
- Работа с данными из CREDO
- Оперирование математической 3D моделью при работе в чертежах
- Автоматическая генерация продольных и поперечных профилей



Почему КОМПАС-3D V13




- Новая базовая функциональность
 - Экономия времени при печати документов
 - Развитие поверхностного моделирования
- Повышенная производительность системы
- Новые и обновленные строительные приложения



За техническими консультациями и по вопросам
приобретения обращайтесь в ближайшее к Вам
представительство АСКОН

ascon.ru

Установите пробную версию КОМПАС с
демонстрационного диска или скачайте с
support.ascon.ru



Техническая поддержка АСКОН обеспечивает качественное, своевременное и обязательное решение всех вопросов, связанных с эксплуатацией программных продуктов

**Дополнительная информация по
технической поддержке**

support.ascon.ru