

Пилотируемый бизнес



Ольга Гришко,
маркетинг-менеджер
строительного направления АСКОН

Проектные организации генерируют огромное количество проектной, сметной информации. Причем сегодня это не только растущие горы бумажных комплектов чертежей, но и их электронные версии, а также информационные модели объектов, фото- и видеоматериалы геосъемки местности, данные расчетных систем. Чтобы под всем этим профессиональным бременем основные бизнес-процессы не забуксовали, АСКОН разработал простое и современное решение для удобного хранения данных и комфортной коллективной работы над проектами — Pilot-ICE, систему управления проектными данными нового поколения.

Наиболее частые проблемы в управлении данными



Проблемы управления данными
(по результатам исследования портала Docflow в 2014 году)

Pilot-ICE ориентирован на проектные организации самых разных размеров и типов: от небольших и средних компаний, мастерских, бюро и проектно-конструкторских отделов промышленных предприятий до крупных проектных институтов. В июле в свет вышла первая версия системы, ориентированная именно на небольшие проектные организации.

Их руководители уже давно осознали необходимость использования подобных систем и не сомневаются, что сохранение информации и управление интеллектуальной собственностью — одна из первоочередных задач любого проектного бизнеса.

Для АСКОН было буквально делом чести предложить простое и доступное решение этих задач. Ведь фактически все современные системы документооборота предназначены, если можно так выразиться, для избранных: они крайне затратны по инфраструк-

турным компонентам, имеют высокие требования к ИТ-службе и внутренним процессам организаций. Преодолеть эти препятствия могут не все, да и зачем? В отличие от таких «привередливых» решений АСКОН предлагает абсолютную, избавленную от подводных камней доступность Pilot-ICE для всех, кто ранее отказывался от использования систем управления данными из-за нехватки ресурсов. Используя Pilot-ICE, предприятия получают сохранность данных от потерь, прозрачность при разработке чертежей, инструменты для сквозного проектирования, уменьшение коллизий, ускорение сроков согласования и процесса передачи готового проекта заказчику.

Храни, управляй, анализируй

Уникальные технологии, заложенные в Pilot-ICE, позволяют сохранить и упорядочить информацию, а затем, проанализировав данные, наладить взаимодействие между сотрудниками и внешней средой — заказчиками, подрядчиками, экспертизой проектной документации и кем бы то ни было еще.

Так, попав в руки руководителей, Pilot-ICE открывает возможности для подкрепленного аналитикой управления исполнительской дисциплиной и корпоративным контентом проектной организации, ведь они смогут использовать данные отчетов по проектам или сотрудникам для принятия взвешенных решений.

У проектировщиков — свои интересы, и Pilot-ICE их тоже отстаивает. В первую очередь функционал системы позволяет организовать удобную коллективную работу при создании проектно-сметной документации. Специалисты могут активно применять возможности ссылочной технологии — не копировать «мертвую» геометрию, а использовать «живую» ссылку и моментально видеть изменения в чертежах коллег. С помощью Pilot-ICE работать можно с разными версиями документов, проектировать по нескольким веткам и не бояться воплощать любые смелые идеи, а для быстрой проверки чертежей применять механизм сравнения версий. А чтобы ориентироваться среди разработанных файлов чертежей было

легко, организовано их хранение в определенной структуре с привязкой к проектам. И никакого беспокойства за свободное место на компьютере, сохранность данных и доступ к ним при наличии или отсутствии сети!

Кроме того, возможности системы позволяют осуществлять простой поиск и заимствование наработок, аргументированно обосновывать трудоемкость выполненных работ, оперативно реагировать на установленные сроки по заданию и так далее.

Не витать в облаках, или Новый подход к управлению данными

При разработке Pilot-ICE максимум внимания было уделено базовой потребности пользователя — работе с файлами. Но прежде чем заглянуть за горизонт возможностей решения АСКОН, стоит поразмышлять о том, как современный человек — продвинутый пользователь ПК, обладатель смартфона, фотограф-любитель, заядлый меломан, киноман и книголюб — вообще управляется с файловыми массивами в повседневной жизни.

Для хранения и передачи друзьям своих документов, фотографий, музыки многие из нас уже привыкли использовать облачные сервисы — Google Drive, Microsoft SkyDrive... Именно личный опыт такого

Почему выгодно использовать Pilot-ICE в небольших и средних проектных компаниях?

1. Бесшовная интеграция в любую существующую ИТ-инфраструктуру компании или пользователя.
2. Скромные требования к серверу, не надо покупать СУБД.
3. Система готова к работе сразу после установки, при этом тестируемое время развертывания никогда не превысит 10 минут.
4. Полноценная коллективная работа в ненадежной сетевой инфраструктуре, слабых каналах публичного доступа вплоть до офлайн-режима.
5. Простота использования (отсутствие дополнительной нагрузки на персонал).
6. Высокая производительность, масштабирование, неограниченное количество рабочих мест.
7. Низкая стоимость владения из-за отсутствия скрытых расходов на покупку и администрирование СУБД.
8. Прямая техническая поддержка от разработчиков и всегда актуальная версия системы.

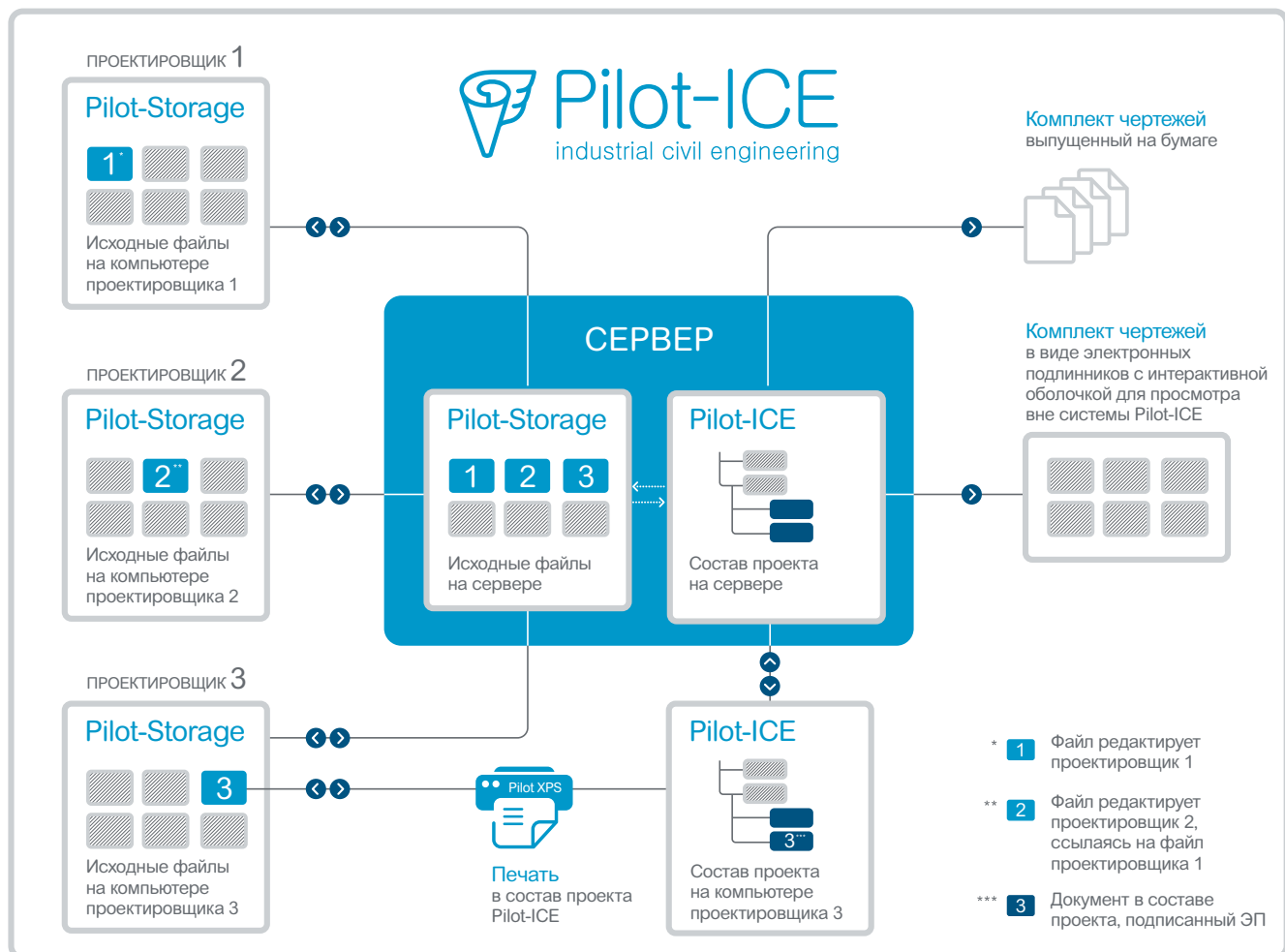
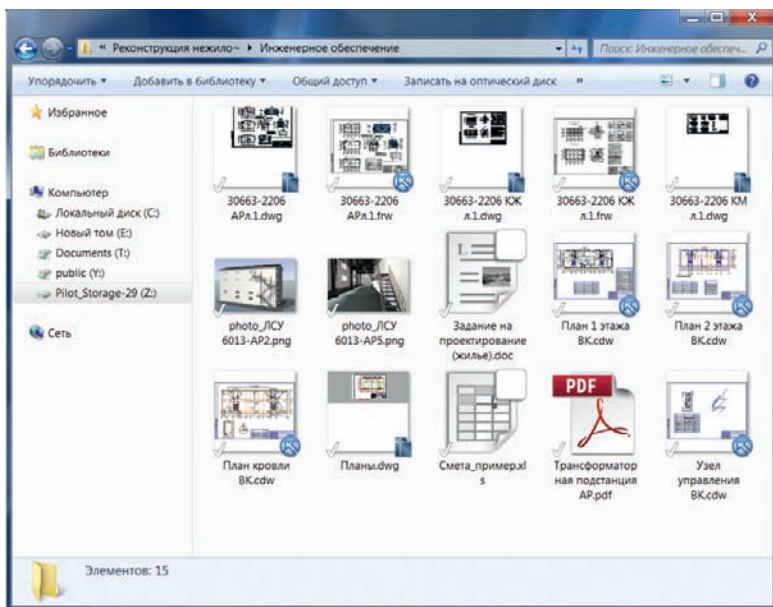
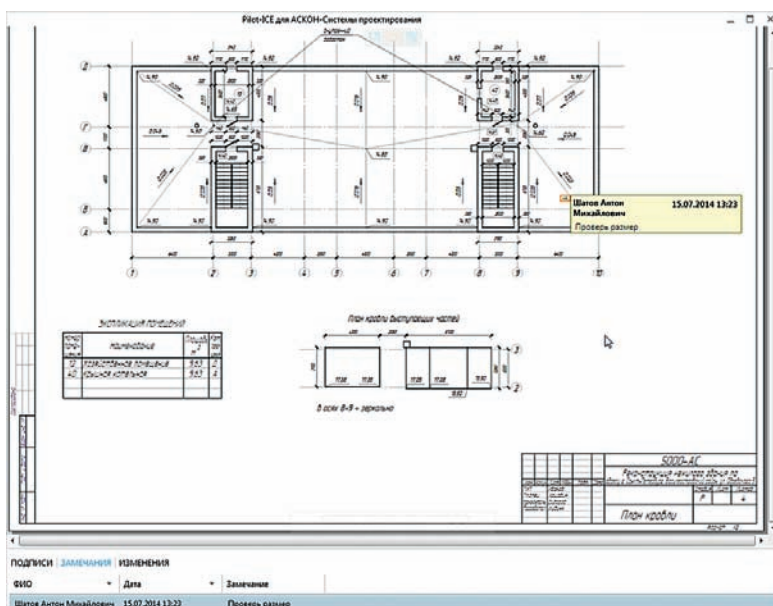


Схема коллективной работы и организации электронного архива



Исходные файлы на диске Pilot-Storage

простейшего взаимодействия с ними способствует всё более активному приобщению к облачным сервисам и коммерческих предприятий. Особенно актуальны подобные решения для малого бизнеса за счет своей экономичности (низкие требования к ПК и ПО), доступности (легко получить информацию с любого устройства при возможности выйти в Интернет), технологичности (мощности сервера позволяют хранить и обрабатывать большие данные). Лидерами по темпам распространения среди малого и среднего бизнеса, по наблюдениям экспертов, являются облачные решения для коммуникаций и совместной работы. И это здорово... Но зачастую удобство, которое дают «облака», ставится выше потенциальных нарушений приватности или риска утечки личной или бизнес-информации, которая хранится где-то за пределами родного ПК. Не говоря уж о том, что при отсутствии связи с Интернетом, доступ к вашим данным будет закрыт, а компания в принципе не может настроить или доработать сервис «под себя».



Внесение замечаний к документу

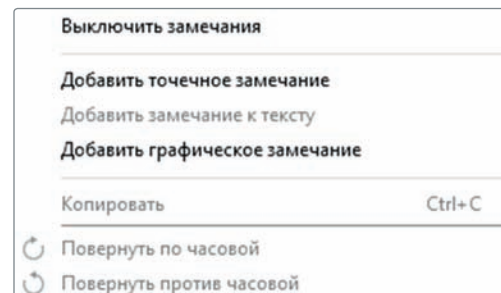
Поэтому в Pilot-ICE мы решили совместить простоту использования привычных «облаков» и технологические мощности для управления инженерными данными. В системе реализован новый подход к работе с корпоративными данными — кэширующий диск с виртуальной файловой системой. После установки Pilot-ICE у пользователя появляется специальный диск для данных — Pilot-Storage.

Теперь вся работа с данными переносится на этот виртуальный диск, содержимое которого автоматически синхронизируется с сервером. При этом сам диск работает автономно и не зависит от наличия сети и доступности сервера. Для пользователя работа выглядит так же, как с обычным жестким диском или флеш-картой. Но любыми созданными файлами можно моментально поделиться с другими пользователями без всякого копирования и создания сетевых папок. Вам будут также доступны файлы других пользователей, с которыми можно работать даже при отсутствии сети и доступа к серверу. Наличие больших файлов тут проблемой не является, так как диск Pilot-Storage загружает файлы частями по мере необходимости. Например, если вам открыли доступ к видеофайлу размером 2 Гб, вы моментально его увидите. Но загрузка содержимого будет выполняться частями, и только тогда, когда вы сами пожелаете его просмотреть. То же самое касается и ссылочных файлов. Если один файл ссылается на другие, то загрузка ссылочных файлов будет выполняться автоматически, частями, по мере их запроса программой-инструментом.

Pilot-ICE позволяет организовать безопасную коллективную работу за счет разделения прав доступа, автоматического версионирования файлов. Уведомления проинформируют вас об изменении важных файлов, а удаленные файлы будут располагаться в корзине с возможностью восстановления.

Зерна от плевел, или Разделение исходных файлов и электронных документов

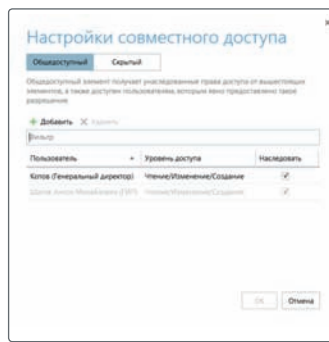
Большинство проектных организаций используют в своей работе множество САД-систем от различных вендоров и к тому же множество различных версий от одного вендора. Для пользователей Pilot-ICE это отнюдь не является проблемой. Ключевую роль здесь играют отсутствие зависимостей от API инструментов и разделение проекта на исходные файлы и состав в виде документов фиксированной разметки. Такой подход стал возможным из-за использования фор-



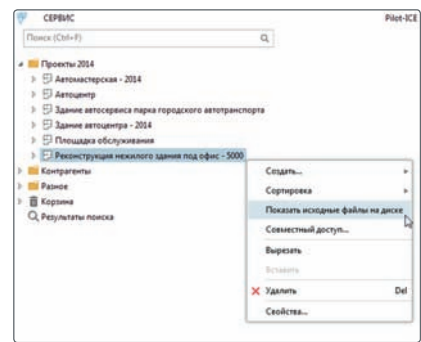
мата фиксированной разметки XPS, встроенного в ОС Windows и преобразующего файл в электронный документ, который защищен от внесения изменений, благодаря виртуальному принтеру Pilot XPS. Таким образом, файл из любого редактора, имеющего функцию Печать, может быть представлен в XPS. Все процессы, связанные с составом проекта, — проверка, согласование, аннотирование, выпуск бумажных экземпляров ПСД и запись на диск электронной версии — не имеют каких-либо зависимостей от программ-инструментов, используемых в процессе разработки. Например, ГИПу не требуется весь арсенал САД-систем, стилей оформлений, шрифтов, применяемых в проекте, для его проверки и согласования.

Также в состав проекта могут быть добавлены без дополнительной обработки сканированная копия чертежа, фотография местности или текст договора, созданные в форматах XPS, DWFX, PDF, а также графические файлы в форматах JPEG, TIFF, PNG и BMP. В результате те, кто работает в системе с документами, выполняют проверку, согласование, формирование бумажных копий или запись документов на диск, становятся независимыми от тех программ, в которых эти документы создавались.

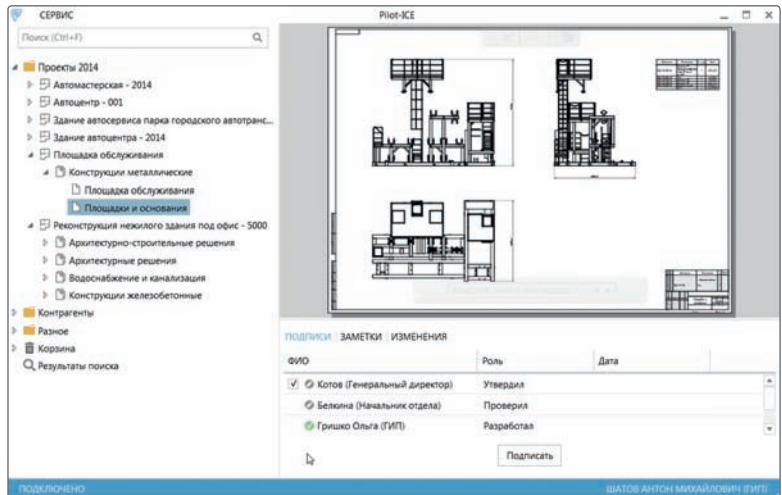
Документы, выполненные на бумаге, обычно подписываются разработчиком, согласовываются с руководством, заказчиком, утверждаются руководителем. В системе Pilot-ICE реализованы аналогичные возможности, но в отношении электронных документов. Документы, преобразованные в формат XPS, могут быть подписаны электронной подписью с тем же разделением ролей участников процесса. Электронная подпись, в соответствии с законодательством, приравнивается к собственноручной, что придает электронным документам юридическую значимость.



Настройка прав доступа к проекту



Переход к исходным файлам проекта



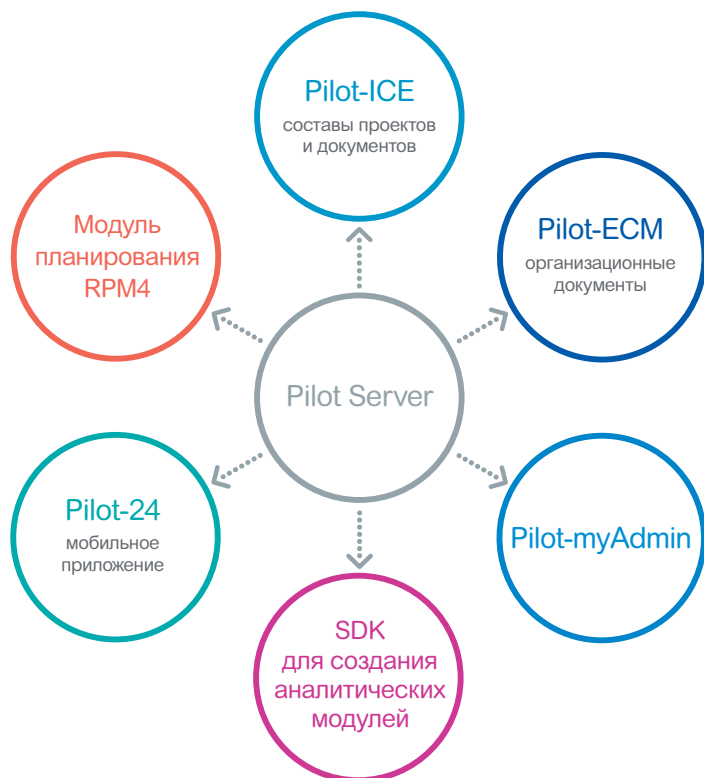
Электронная подпись в Pilot-ICE

Одной ногой на сервере

Часто проектные организации сталкиваются с проблемой доступа к актуальной информации, если специалиста нет на рабочем месте или работать приходится в условиях территориальной распределенности — подразделения компании находятся в разных городах или на разных площадках. Pilot-ICE позволяет подключиться к серверу, где хранятся необходимые данные, с любого компьютера при наличии сети Интернет и обеспечить совместную работу над проектом с временно привлекаемыми сотрудниками, заказчиками и подрядчиками для обмена документацией.

Согласно плану развития решения, в дальнейшем возможности Pilot-ICE будут расширены модулем Rubius Project Manager для планирования и управления проектами, комплектом для решения бизнес-задач (SDK) и поиском по геометрии, инструментами бизнес-анализа (DataMining). Выйдут в свет система Pilot-ECM для управления делопроизводственной документацией и мобильное приложение Pilot-24 — комплексное решение будет отвечать самым взыскательным требованиям крупных проектных институтов.

Попробовать все преимущества работы с Pilot-ICE и узнать о возможностях системы вы сможете на сайте pilotems.com. Приглашаем к знакомству! 🚀



Единое решение для крупных проектных институтов